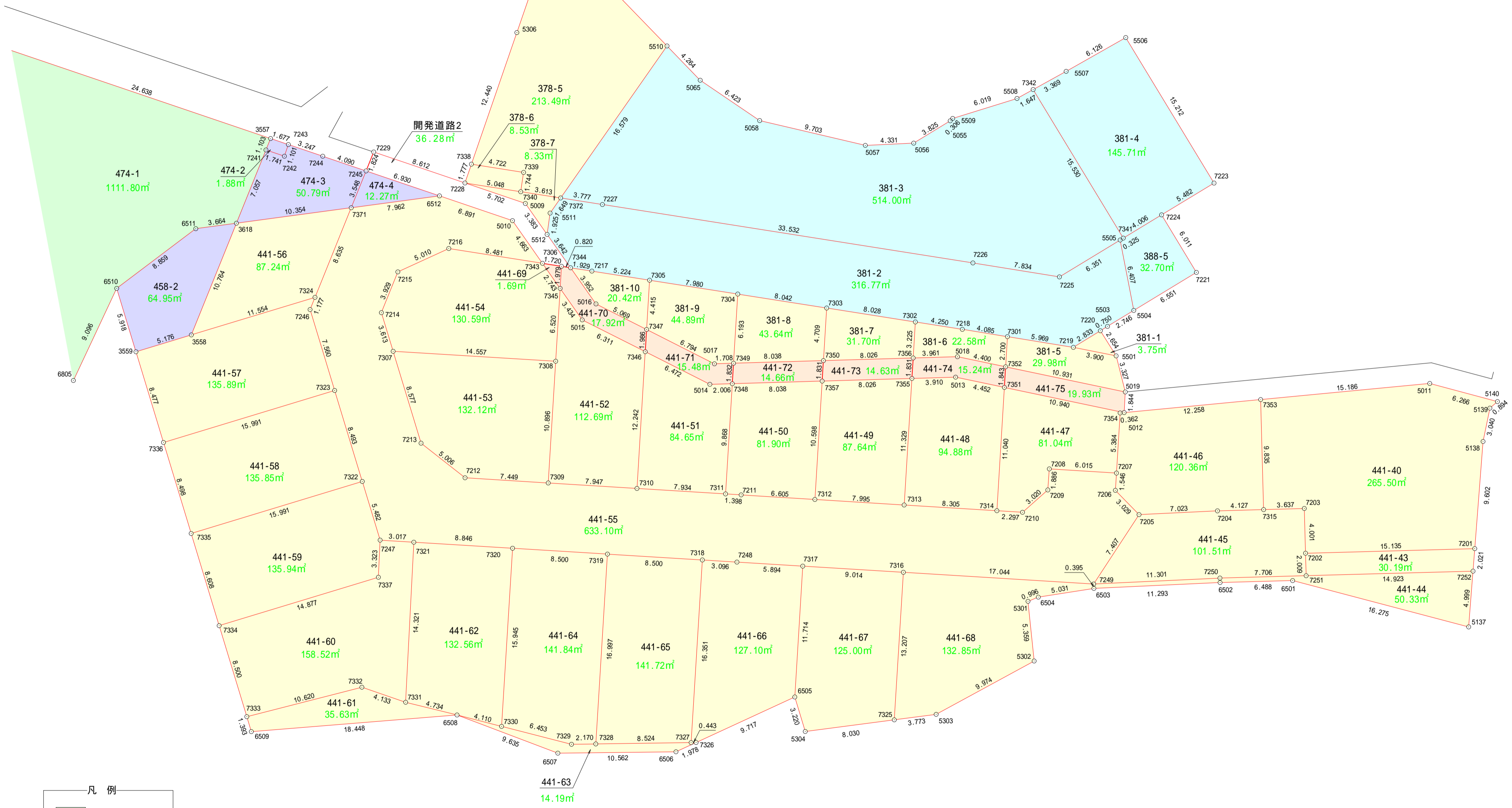


実測図

縮尺=1:250

平塚市万田二丁目



- 凡例
- 出縄一郎様土地
  - 出縄及び岩崎土地交換
  - 岩崎建材㈱
  - ㈱マルエ石材店
  - 平塚市

座標面積一覧表

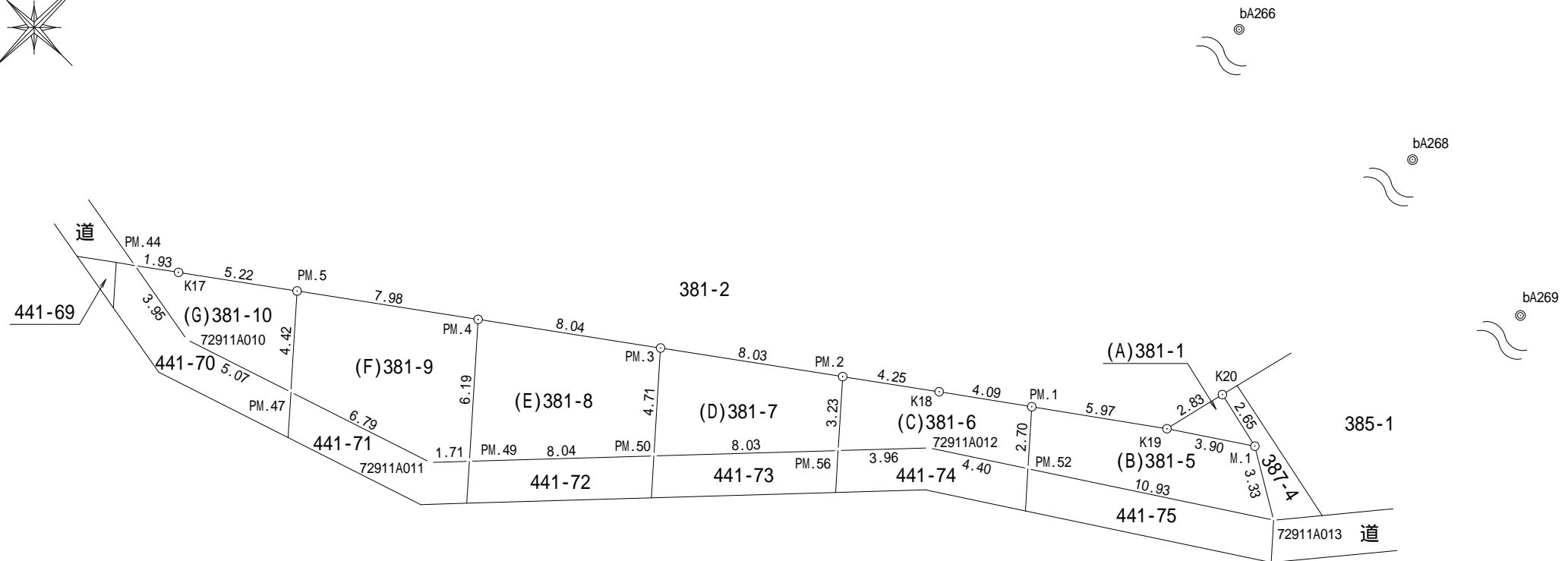
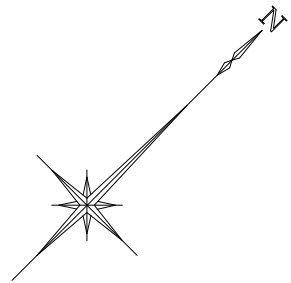
地番	座標面積	地積	坪数
474-2	1.8814145	1.88	0.56
474-3	50.7980925	50.79	15.36
474-4	12.2731400	12.27	3.71
合計	64.9526470 m <sup>2</sup>	64.94 m <sup>2</sup>	19.63

地積測量図

地番 381-1、-5~-10

土地の所在 平塚市万田二丁目

1/2



凡例

—○—	アルミプレート
—	図上点
◎	基準点

(単位：m)

測量年月日	令和 7年 5月 15日
座標系	世界測地系(測地成果2011) 系

「平塚市土木総務課の公表成果を使用」

作成者 小田原市下新田 2 2 0 - 3  
土地家屋調査士 秋山 隆一郎 (令和 7年 5月 22日作成)

申請人 岩崎建材 株式会社  
代表取締役 岩崎 悟

縮尺 1 / 250

地 積 測 量 図

地 番 381-1、-5~-10

土地の所在 平塚市万田二丁目

2  
2

座 標 求 積 表

地 番 点 名	(E) 381-8			
	X	Y	$X_{n+1} - X_{n-1}$	$Y_n (X_{n+1} - X_{n-1})$
PM.3	-74367.321	-47791.513	-1.208	57732.147704
PM.4	-74372.057	-47798.013	-9.375	448106.371875
PM.49	-74376.696	-47793.910	1.208	-57735.043280
PM.50	-74370.849	-47788.394	9.375	-448016.193750
		倍面積		87.282549 m <sup>2</sup>
		面積		43.6412745 m <sup>2</sup>
		地積		43.64 m <sup>2</sup>
地 番 点 名	(F) 381-9			
	X	Y	$X_{n+1} - X_{n-1}$	$Y_n (X_{n+1} - X_{n-1})$
PM.4	-74372.057	-47798.013	-0.060	2867.880780
PM.5	-74376.756	-47804.463	-8.004	382626.921852
PM.47	-74380.061	-47801.536	-1.183	56549.217088
72911A011	-74377.939	-47795.082	3.365	-160830.450930
PM.49	-74376.696	-47793.910	5.882	-281123.778620
		倍面積		89.790170 m <sup>2</sup>
		面積		44.8950850 m <sup>2</sup>
		地積		44.89 m <sup>2</sup>
地 番 点 名	(G) 381-10			
	X	Y	$X_{n+1} - X_{n-1}$	$Y_n (X_{n+1} - X_{n-1})$
PM.5	-74376.756	-47804.463	0.229	-10947.222027
K17	-74379.832	-47808.685	-4.210	201274.563850
PM.44	-74380.966	-47810.245	-1.812	86632.163940
72911A010	-74381.644	-47806.352	0.905	-43264.748560
PM.47	-74380.061	-47801.536	4.888	-233653.907968
		倍面積		40.849235 m <sup>2</sup>
		面積		20.4246175 m <sup>2</sup>
		地積		20.42 m <sup>2</sup>

座 標 リ ス ト			
点 名	X	Y	備 考
bA266	-74304.267	-47767.055	補助点
bA268	-74303.645	-47741.360	補助点
bA269	-74328.074	-47744.567	補助点

地 番 点 名	(A) 381-1			
	X	Y	$X_{n+1} - X_{n-1}$	$Y_n (X_{n+1} - X_{n-1})$
M.1	-74352.045	-47770.190	2.756	-131654.643640
K20	-74351.456	-47772.778	-2.167	103523.609926
K19	-74354.212	-47773.433	-0.589	28138.552037
		倍面積		7.518323 m <sup>2</sup>
		面積		3.7591615 m <sup>2</sup>
		地積		3.75 m <sup>2</sup>
地 番 点 名	(B) 381-5			
	X	Y	$X_{n+1} - X_{n-1}$	$Y_n (X_{n+1} - X_{n-1})$
M.1	-74352.045	-47770.190	-0.464	22165.368160
K19	-74354.212	-47773.433	-5.657	270254.310481
PM.1	-74357.702	-47778.275	-5.512	263353.851800
PM.52	-74359.724	-47776.485	3.954	-188908.221690
72911A013	-74353.748	-47767.332	7.679	-366805.342428
		倍面積		59.966323 m <sup>2</sup>
		面積		29.9831615 m <sup>2</sup>
		地積		29.98 m <sup>2</sup>
地 番 点 名	(C) 381-6			
	X	Y	$X_{n+1} - X_{n-1}$	$Y_n (X_{n+1} - X_{n-1})$
PM.1	-74357.702	-47778.275	-0.367	17534.626925
K18	-74360.091	-47781.589	-4.892	233747.533388
PM.2	-74362.594	-47785.024	-4.919	235054.533056
PM.56	-74365.010	-47782.887	0.465	-22219.042455
72911A012	-74362.129	-47780.169	5.286	-252565.973334
PM.52	-74359.724	-47776.485	4.427	-211506.499095
		倍面積		45.178485 m <sup>2</sup>
		面積		22.5892425 m <sup>2</sup>
		地積		22.58 m <sup>2</sup>
地 番 点 名	(D) 381-7			
	X	Y	$X_{n+1} - X_{n-1}$	$Y_n (X_{n+1} - X_{n-1})$
PM.2	-74362.594	-47785.024	-2.311	110431.190464
PM.3	-74367.321	-47791.513	-8.255	394518.939815
PM.50	-74370.849	-47788.394	2.311	-110438.978534
PM.56	-74365.010	-47782.887	8.255	-394447.732185
		倍面積		63.419560 m <sup>2</sup>
		面積		31.7097800 m <sup>2</sup>
		地積		31.70 m <sup>2</sup>

作成者 小田原市下新田220-3  
土地家屋調査士 秋山隆一郎 (令和7年5月22日作成)

申請人 岩崎建材株式会社  
代表取締役 岩崎 悟

縮尺

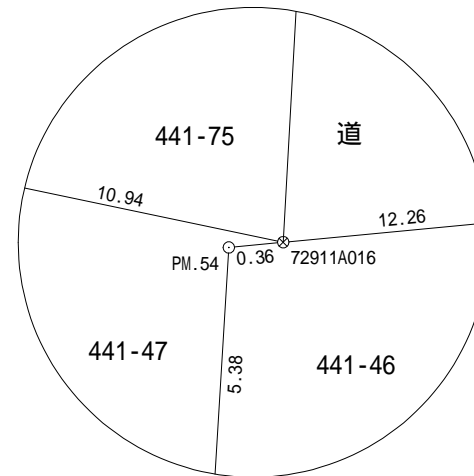
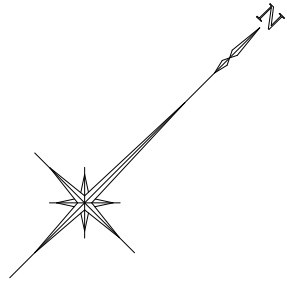
1

地積測量図

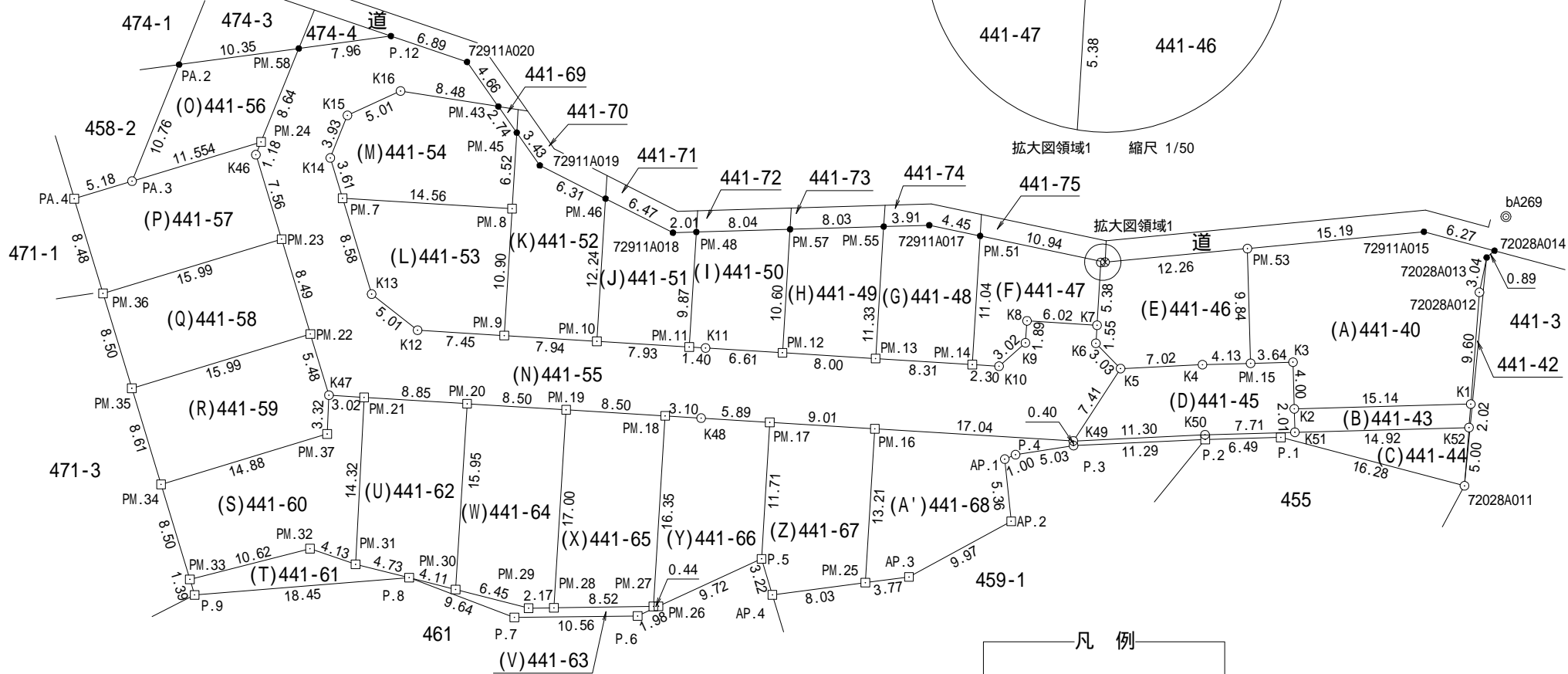
地番 441-40、-43--68

土地の所在 平塚市万田二丁目

1/6



拡大図領域1 縮尺 1/50



凡例

	アルミプレート
	コンクリート杭
	金属鋸
	図上点
	基準点

(単位: m)

測量年月日	令和 7年 5月15日
座標系	世界測地系(測地成果2011)系

「平塚市土木総務課の公表成果を使用」

作成者 小田原市下新田220-3  
土地家屋調査士 秋山 隆一郎 (令和 7年 5月 17日作成)

申請人 岩崎建材 株式会社  
代表取締役 岩崎 悟

縮尺 1/500

地 積 測 量 図

地 番 441-40、-43--68

土地の所在 平塚市万田二丁目

2  
6

座 標 求 積 表

地 番 (D) 441-45				
地 点 名	X	Y	$X_{n+1} - X_{n-1}$	$Y_n (X_{n+1} - X_{n-1})$
K3	-74349.794	-47748.653	0.110	-5252.351830
PM.15	-74352.435	-47751.154	-5.638	269221.006252
K4	-74355.432	-47753.991	-8.195	391343.956245
K5	-74360.630	-47758.713	-12.448	594500.459424
K49	-74367.880	-47757.194	1.108	-52914.970952
K50	-74359.522	-47749.587	13.954	-666297.736998
K51	-74353.926	-47744.289	6.977	-333111.904353
K2	-74352.545	-47745.748	4.132	-197285.430736
倍面積				203.027052 m <sup>2</sup>
面積				101.5135260 m <sup>2</sup>
地積				101.51 m <sup>2</sup>
地 番 (E) 441-46				
地 点 名	X	Y	$X_{n+1} - X_{n-1}$	$Y_n (X_{n+1} - X_{n-1})$
PM.53	-74345.673	-47758.296	-2.688	128374.299648
72911A016	-74355.123	-47766.103	-9.729	464716.416087
PM.54	-74355.402	-47766.333	-4.309	205825.128897
K7	-74359.432	-47762.763	-5.191	247936.502733
K6	-74360.593	-47761.742	-1.198	57218.566916
K5	-74360.630	-47758.713	5.161	-246482.717793
K4	-74355.432	-47753.991	8.195	-391343.956245
PM.15	-74352.435	-47751.154	9.759	-466003.511886
倍面積				240.728357 m <sup>2</sup>
面積				120.3641785 m <sup>2</sup>
地積				120.36 m <sup>2</sup>
地 番 (F) 441-47				
地 点 名	X	Y	$X_{n+1} - X_{n-1}$	$Y_n (X_{n+1} - X_{n-1})$
72911A016	-74355.123	-47766.103	-5.702	272362.319306
PM.51	-74361.104	-47775.263	-14.247	680654.171961
PM.14	-74369.370	-47767.945	-6.745	322194.789025
K10	-74367.849	-47766.224	4.535	-216619.825840
K9	-74364.835	-47766.038	4.438	-211985.676644
K8	-74363.411	-47767.274	5.403	-258086.581422
K7	-74359.432	-47762.763	8.009	-382531.968867
PM.54	-74355.402	-47766.333	4.309	-205825.128897
倍面積				162.098622 m <sup>2</sup>
面積				81.0493110 m <sup>2</sup>
地積				81.04 m <sup>2</sup>

地 番 (A) 441-40				
地 点 名	X	Y	$X_{n+1} - X_{n-1}$	$Y_n (X_{n+1} - X_{n-1})$
72028A014	-74330.831	-47743.199	-2.243	107087.995357
72911A015	-74333.966	-47748.624	-14.842	708685.077408
PM.53	-74345.673	-47758.296	-18.469	882047.968824
PM.15	-74352.435	-47751.154	-4.121	196782.505634
K3	-74349.794	-47748.653	-0.110	5252.351830
K2	-74352.545	-47745.748	8.239	-393377.217772
K1	-74341.555	-47735.342	18.284	-872792.993128
72028A012	-74334.261	-47741.587	9.832	-469395.283384
72028A013	-74331.723	-47743.261	3.430	-163759.385230
倍面積				531.019539 m <sup>2</sup>
面積				265.5097695 m <sup>2</sup>
地積				265.50 m <sup>2</sup>
地 番 (B) 441-43				
地 点 名	X	Y	$X_{n+1} - X_{n-1}$	$Y_n (X_{n+1} - X_{n-1})$
K1	-74341.555	-47735.342	-9.455	451337.658610
K2	-74352.545	-47745.748	-12.371	590662.648508
K51	-74353.926	-47744.289	9.455	-451422.252495
K52	-74343.090	-47734.028	12.371	-590517.660388
倍面積				60.394235 m <sup>2</sup>
面積				30.1971175 m <sup>2</sup>
地積				30.19 m <sup>2</sup>
地 番 (C) 441-44				
地 点 名	X	Y	$X_{n+1} - X_{n-1}$	$Y_n (X_{n+1} - X_{n-1})$
K52	-74343.090	-47734.028	-7.039	335999.823092
K51	-74353.926	-47744.289	-16.432	784534.156848
K50	-74359.522	-47749.587	-13.954	666297.736998
K49	-74367.880	-47757.194	-8.624	411858.041056
P.3	-74368.146	-47756.902	8.083	-386019.038866
P.2	-74359.797	-47749.297	13.060	-623605.818820
P.1	-74355.086	-47744.836	12.910	-616385.832760
72028A011	-74346.887	-47730.777	11.996	-572578.400892
倍面積				100.666656 m <sup>2</sup>
面積				50.3333280 m <sup>2</sup>
地積				50.33 m <sup>2</sup>

作成者 小田原市下新田220-3  
土地家屋調査士 秋山隆一郎 (令和7年5月17日作成)

申請人 岩崎建材株式会社  
代表取締役 岩崎 悟

縮尺

1

地 積 測 量 図

地 番 441-40、-43～-68

土地の所在 平塚市万田二丁目

3  
6

地 番 (K) 441-52				
点 名	X	Y	$X_{n+1} - X_{n-1}$	$Y_n( X_{n+1} - X_{n-1} )$
PM.46	-74381.548	-47800.220	7.194	-343874.782680
72911A019	-74383.519	-47806.215	-1.382	66068.189130
PM.45	-74382.930	-47809.598	-4.295	205342.223410
PM.8	-74387.814	-47805.279	-13.045	623619.864555
PM.9	-74395.975	-47798.060	-2.899	138566.575940
PM.10	-74390.713	-47792.104	14.427	-689496.684408
倍面積				225.385947 m <sup>2</sup>
面積				112.6929735 m <sup>2</sup>
地積				112.69 m <sup>2</sup>
地 番 (L) 441-53				
点 名	X	Y	$X_{n+1} - X_{n-1}$	$Y_n( X_{n+1} - X_{n-1} )$
PM.8	-74387.814	-47805.279	-1.486	71038.644594
PM.7	-74397.461	-47816.180	-13.686	654412.239480
K13	-74401.500	-47808.614	-3.446	164748.483844
K12	-74400.907	-47803.643	5.525	-264115.127575
PM.9	-74395.975	-47798.060	13.093	-625819.999580
倍面積				264.240763 m <sup>2</sup>
面積				132.1203815 m <sup>2</sup>
地積				132.12 m <sup>2</sup>
地 番 (M) 441-54				
点 名	X	Y	$X_{n+1} - X_{n-1}$	$Y_n( X_{n+1} - X_{n-1} )$
PM.8	-74387.814	-47805.279	14.531	-694658.509149
PM.45	-74382.930	-47809.598	5.354	-255972.587692
PM.43	-74382.460	-47812.300	-4.517	215968.159100
K16	-74387.447	-47819.160	-9.684	463080.745440
K15	-74392.144	-47820.903	-8.313	397535.166639
K14	-74395.760	-47819.367	-5.317	254255.574339
PM.7	-74397.461	-47816.180	7.946	-379947.366280
倍面積				261.182397 m <sup>2</sup>
面積				130.5911985 m <sup>2</sup>
地積				130.59 m <sup>2</sup>

地 番 (G) 441-48				
点 名	X	Y	$X_{n+1} - X_{n-1}$	$Y_n( X_{n+1} - X_{n-1} )$
PM.51	-74361.104	-47775.263	5.832	-278625.333816
72911A017	-74363.538	-47778.991	-5.278	252177.514498
PM.55	-74366.382	-47781.674	-11.330	541366.366420
PM.13	-74374.868	-47774.169	-2.988	142749.216972
PM.14	-74369.370	-47767.945	13.764	-657477.994980
倍面積				189.769094 m <sup>2</sup>
面積				94.8845470 m <sup>2</sup>
地積				94.88 m <sup>2</sup>
地 番 (H) 441-49				
点 名	X	Y	$X_{n+1} - X_{n-1}$	$Y_n( X_{n+1} - X_{n-1} )$
PM.55	-74366.382	-47781.674	2.647	-126478.091078
PM.57	-74372.221	-47787.181	-13.779	658459.566999
PM.12	-74380.161	-47780.161	-2.647	126474.086167
PM.13	-74374.868	-47774.169	13.779	-658280.274651
倍面積				175.287437 m <sup>2</sup>
面積				87.6437185 m <sup>2</sup>
地積				87.64 m <sup>2</sup>
地 番 (I) 441-50				
点 名	X	Y	$X_{n+1} - X_{n-1}$	$Y_n( X_{n+1} - X_{n-1} )$
PM.57	-74372.221	-47787.181	2.093	-100018.569833
PM.48	-74378.068	-47792.696	-13.239	632727.502344
PM.11	-74385.460	-47786.158	-6.466	308985.297628
K11	-74384.534	-47785.111	5.299	-253213.303189
PM.12	-74380.161	-47780.161	12.313	-588317.122393
倍面積				163.804557 m <sup>2</sup>
面積				81.9022785 m <sup>2</sup>
地積				81.90 m <sup>2</sup>
地 番 (J) 441-51				
点 名	X	Y	$X_{n+1} - X_{n-1}$	$Y_n( X_{n+1} - X_{n-1} )$
PM.48	-74378.068	-47792.696	5.933	-283554.065368
72911A018	-74379.527	-47794.072	-3.480	166323.370560
PM.46	-74381.548	-47800.220	-11.186	534693.260920
PM.10	-74390.713	-47792.104	-3.912	186962.710848
PM.11	-74385.460	-47786.158	12.645	-604255.967910
倍面積				169.309050 m <sup>2</sup>
面積				84.6545250 m <sup>2</sup>
地積				84.65 m <sup>2</sup>

作成者

小田原市下新田220-3  
土地家屋調査士 秋山隆一郎 (令和7年5月17日作成)

申請人

岩崎建材 株式会社  
代表取締役 岩崎 悟

縮尺

1

地 積 測 量 図

地 番 441-40、-43~-68

土地の所在 平塚市万田二丁目

地 番	(O)441-56			
点 名	X	Y	$X_{n+1} - X_{n-1}$	$Y_n(X_{n+1} - X_{n-1})$
PM.58	-74391.040	-47827.903	-0.284	13583.124452
PA.2	-74399.273	-47834.182	-18.140	867712.061480
PA.3	-74409.180	-47829.974	0.284	-13583.712616
PM.24	-74398.989	-47824.530	18.140	-867536.974200
		倍面積		174.499116 m <sup>2</sup>
		面積		87.2495580 m <sup>2</sup>
		地積		87.24 m <sup>2</sup>
地 番	(P)441-57			
点 名	X	Y	$X_{n+1} - X_{n-1}$	$Y_n(X_{n+1} - X_{n-1})$
PM.24	-74398.989	-47824.530	-9.108	435585.819240
PA.3	-74409.180	-47829.974	-14.757	705826.926318
PA.4	-74413.746	-47832.412	-8.558	409349.781896
PM.36	-74417.738	-47824.934	10.114	-483701.382476
PM.23	-74403.632	-47817.401	17.666	-844742.206066
K46	-74400.072	-47824.070	4.643	-222047.157010
		倍面積		271.781902 m <sup>2</sup>
		面積		135.8909510 m <sup>2</sup>
		地積		135.89 m <sup>2</sup>
地 番	(Q)441-58			
点 名	X	Y	$X_{n+1} - X_{n-1}$	$Y_n(X_{n+1} - X_{n-1})$
PM.23	-74403.632	-47817.401	-10.106	483242.654506
PM.36	-74417.738	-47824.934	-18.108	866013.904872
PM.35	-74421.740	-47817.437	10.106	-483243.018322
PM.22	-74407.632	-47809.909	18.108	-865741.832172
		倍面積		271.708884 m <sup>2</sup>
		面積		135.8544420 m <sup>2</sup>
		地積		135.85 m <sup>2</sup>
地 番	(R)441-59			
点 名	X	Y	$X_{n+1} - X_{n-1}$	$Y_n(X_{n+1} - X_{n-1})$
PM.22	-74407.632	-47809.909	-11.526	551057.011134
PM.35	-74421.740	-47817.437	-18.161	868412.473357
PM.34	-74425.793	-47809.843	9.070	-433635.276010
PM.37	-74412.670	-47802.835	15.579	-744720.366465
K47	-74410.214	-47805.073	5.038	-240841.957774
		倍面積		271.884242 m <sup>2</sup>
		面積		135.9421210 m <sup>2</sup>
		地積		135.94 m <sup>2</sup>

地 番	(N)441-55			
点 名	X	Y	$X_{n+1} - X_{n-1}$	$Y_n(X_{n+1} - X_{n-1})$
PM.43	-74382.460	-47812.300	5.787	-276689.780100
72911A020	-74381.660	-47816.894	-2.249	107540.194606
P.12	-74384.709	-47823.074	-9.380	448580.434120
PM.58	-74391.040	-47827.903	-14.280	682982.454840
PM.24	-74398.989	-47824.530	-9.032	431951.154960
K46	-74400.072	-47824.070	-4.643	222047.157010
PM.23	-74403.632	-47817.401	-7.560	361499.551560
PM.22	-74407.632	-47809.909	-6.582	314684.821038
K47	-74410.214	-47805.073	-0.584	27918.162632
PM.21	-74408.216	-47802.813	7.857	-375586.701741
PM.20	-74402.357	-47796.186	11.490	-549178.177140
PM.19	-74396.726	-47789.819	11.261	-538161.151759
PM.18	-74391.096	-47783.451	7.681	-367024.687131
K48	-74389.045	-47781.132	5.955	-284536.641060
PM.17	-74385.141	-47776.716	9.875	-471795.070500
PM.16	-74379.170	-47769.963	17.261	-824557.331343
K49	-74367.880	-47757.194	18.540	-885418.376760
K5	-74360.630	-47758.713	7.287	-348017.741631
K6	-74360.593	-47761.742	1.198	-57218.566916
K7	-74359.432	-47762.763	-2.818	134595.466134
K8	-74363.411	-47767.274	-5.403	258086.581422
K9	-74364.835	-47766.038	-4.438	211985.676644
K10	-74367.849	-47766.224	-4.535	216619.825840
PM.14	-74369.370	-47767.945	-7.019	335283.205955
PM.13	-74374.868	-47774.169	-10.791	515531.057679
PM.12	-74380.161	-47780.161	-9.666	461843.036226
K11	-74384.534	-47785.111	-5.299	253213.303189
PM.11	-74385.460	-47786.158	-6.179	295270.670282
PM.10	-74390.713	-47792.104	-10.515	502533.973560
PM.9	-74395.975	-47798.060	-10.194	487253.423640
K12	-74400.907	-47803.643	-5.525	264115.127575
K13	-74401.500	-47808.614	3.446	-164748.483844
PM.7	-74397.461	-47816.180	5.740	-274464.873200
K14	-74395.760	-47819.367	5.317	-254255.574339
K15	-74392.144	-47820.903	8.313	-397535.166639
K16	-74387.447	-47819.160	9.684	-463080.745440
		倍面積		1266.209369 m <sup>2</sup>
		面積		633.1046845 m <sup>2</sup>
		地積		633.10 m <sup>2</sup>

作成者 小田原市下新田220-3  
土地家屋調査士 秋山隆一郎 (令和7年5月17日作成)

申請人 岩崎建材株式会社  
代表取締役 岩崎 悟

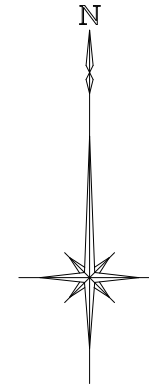
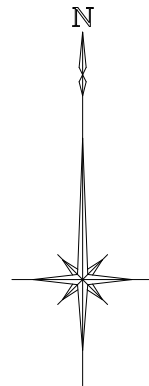
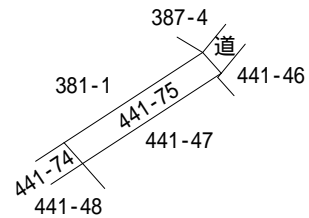
縮尺 1

地番 441-75

土地の所在 平塚市万田二丁目

土地所在図

縮尺=1:500

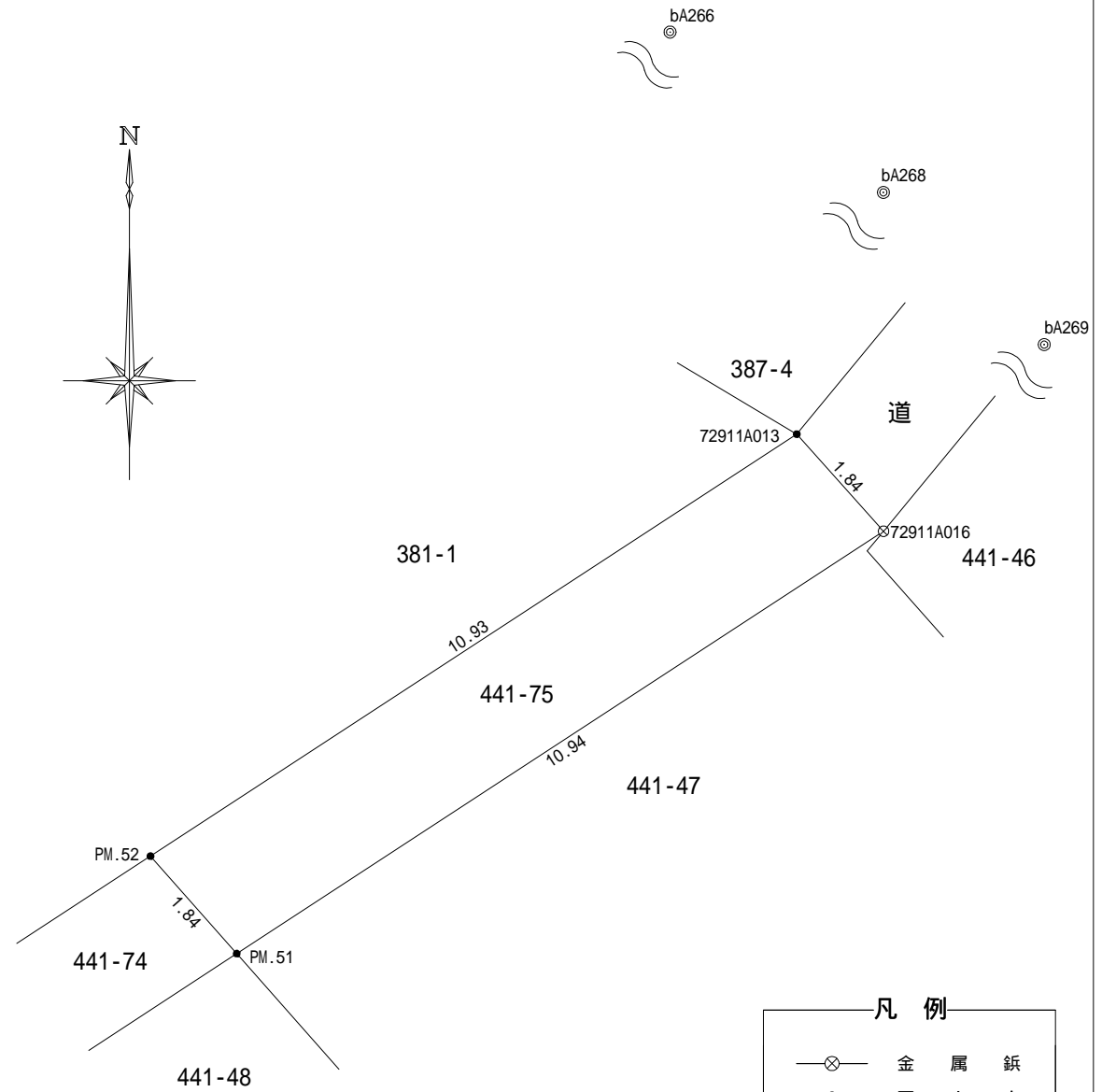


座標求積表

地番	441-75			
点名	X	Y	$X_{n+1} - X_{n-1}$	$Y_n (X_{n+1} - X_{n-1})$
72911A013	-74353.748	-47767.332	-4.601	219777.494532
PM.52	-74359.724	-47776.485	-7.356	351443.823660
PM.51	-74361.104	-47775.263	4.601	-219813.985063
72911A016	-74355.123	-47766.103	7.356	-351367.453668
		倍面積		39.879461 m <sup>2</sup>
		面積		19.9397305 m <sup>2</sup>
		地積		19.93 m <sup>2</sup>

座標リスト

点名	X	Y	備考
bA266	-74304.267	-47767.055	補助点
bA268	-74303.645	-47741.360	補助点
bA269	-74328.074	-47744.567	補助点



凡例

- ⊗ 金属釘
- 図上点
- ◎ 基準点釘

(単位: m)

測量年月日	令和 7年 5月 15日
座標系	世界測地系(測地成果2011) 系

「平塚市土木総務課の公表成果を使用」

作成者

小田原市下新田 2 2 0 - 3  
土地家屋調査士 秋山 隆一郎 (令和 7年 5月 17日作成)

申請人

平塚市長 落合克宏

縮尺

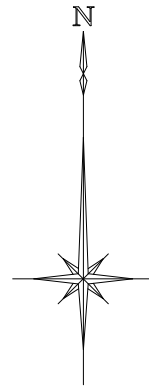
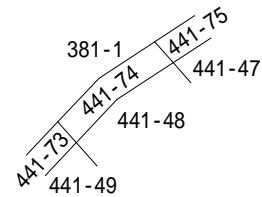
1 / 100

地積測量図

地番	441-74
土地の所在	平塚市万田二丁目

土地所在図

縮尺=1:500

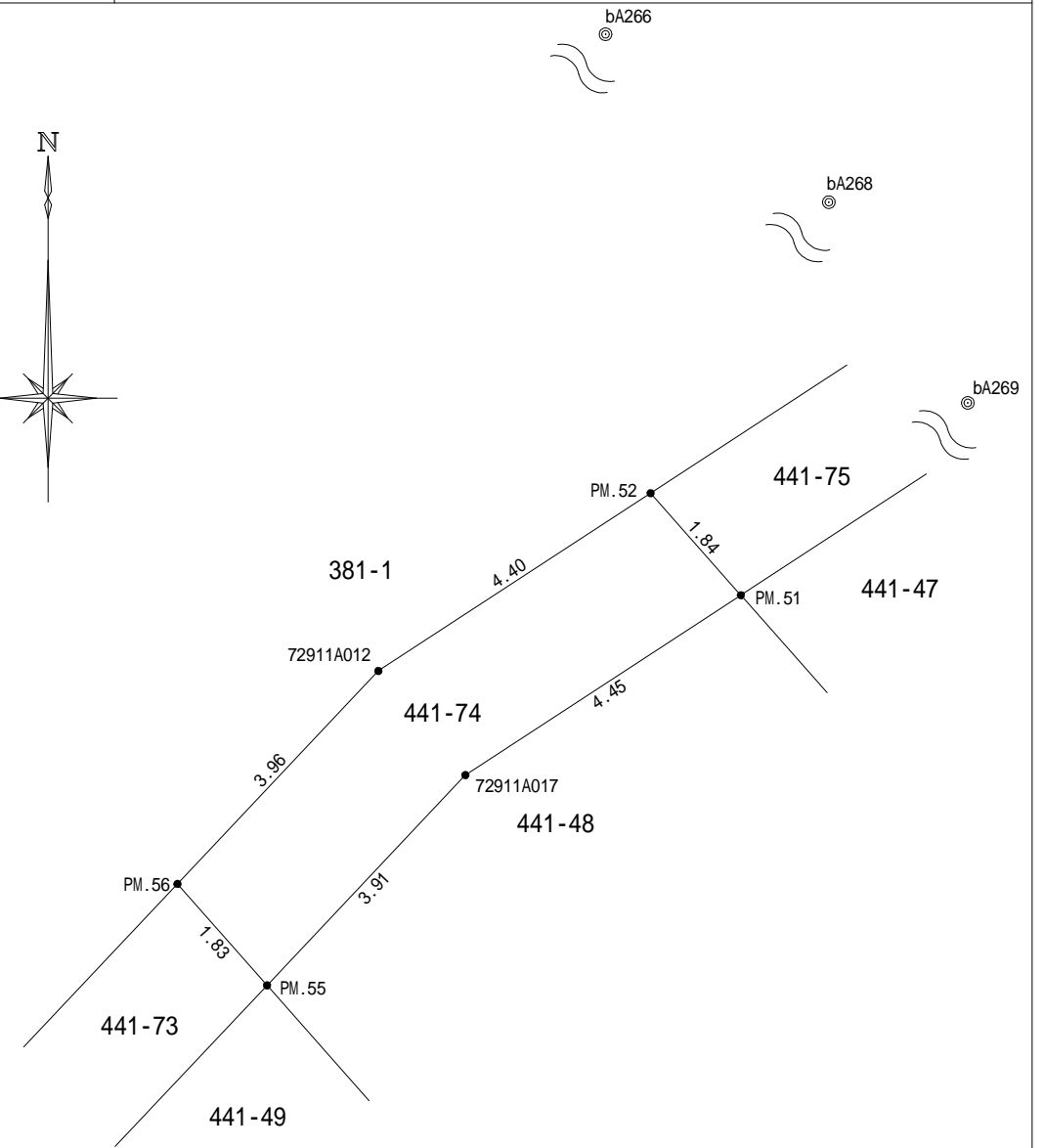
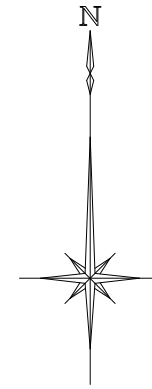


座標求積表

地番	441-74			
点名	X	Y	$X_{n+1} - X_{n-1}$	$Y_n (X_{n+1} - X_{n-1})$
PM.52	-74359.724	-47776.485	-1.025	48970.897125
72911A012	-74362.129	-47780.169	-5.286	252565.973334
PM.56	-74365.010	-47782.887	-4.253	203220.618411
PM.55	-74366.382	-47781.674	1.472	-70334.624128
72911A017	-74363.538	-47778.991	5.278	-252177.514498
PM.51	-74361.104	-47775.263	3.814	-182214.853082
		倍面積		30.497162 m <sup>2</sup>
		面積		15.2485810 m <sup>2</sup>
		地積		15.24 m <sup>2</sup>

座標リスト

点名	X	Y	備考
bA266	-74304.267	-47767.055	補助点
bA268	-74303.645	-47741.360	補助点
bA269	-74328.074	-47744.567	補助点



凡例



(単位: m)

測量年月日	令和 7年 5月15日
座標系	世界測地系(測地成果2011)系

「平塚市土木総務課の公表成果を使用」

作成者 小田原市下新田220-3  
土地家屋調査士 秋山隆一郎 (令和 7年 5月 17日作成)

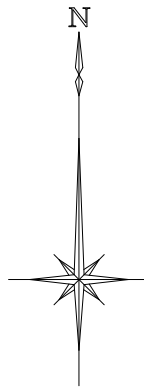
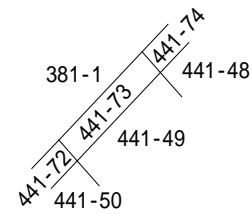
申請人 平塚市長 落合克宏  
縮尺 1/100

地積測量図

地番	441-73
土地の所在	平塚市万田二丁目

土地所在図

縮尺=1:500

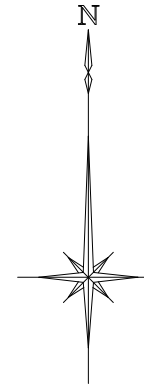
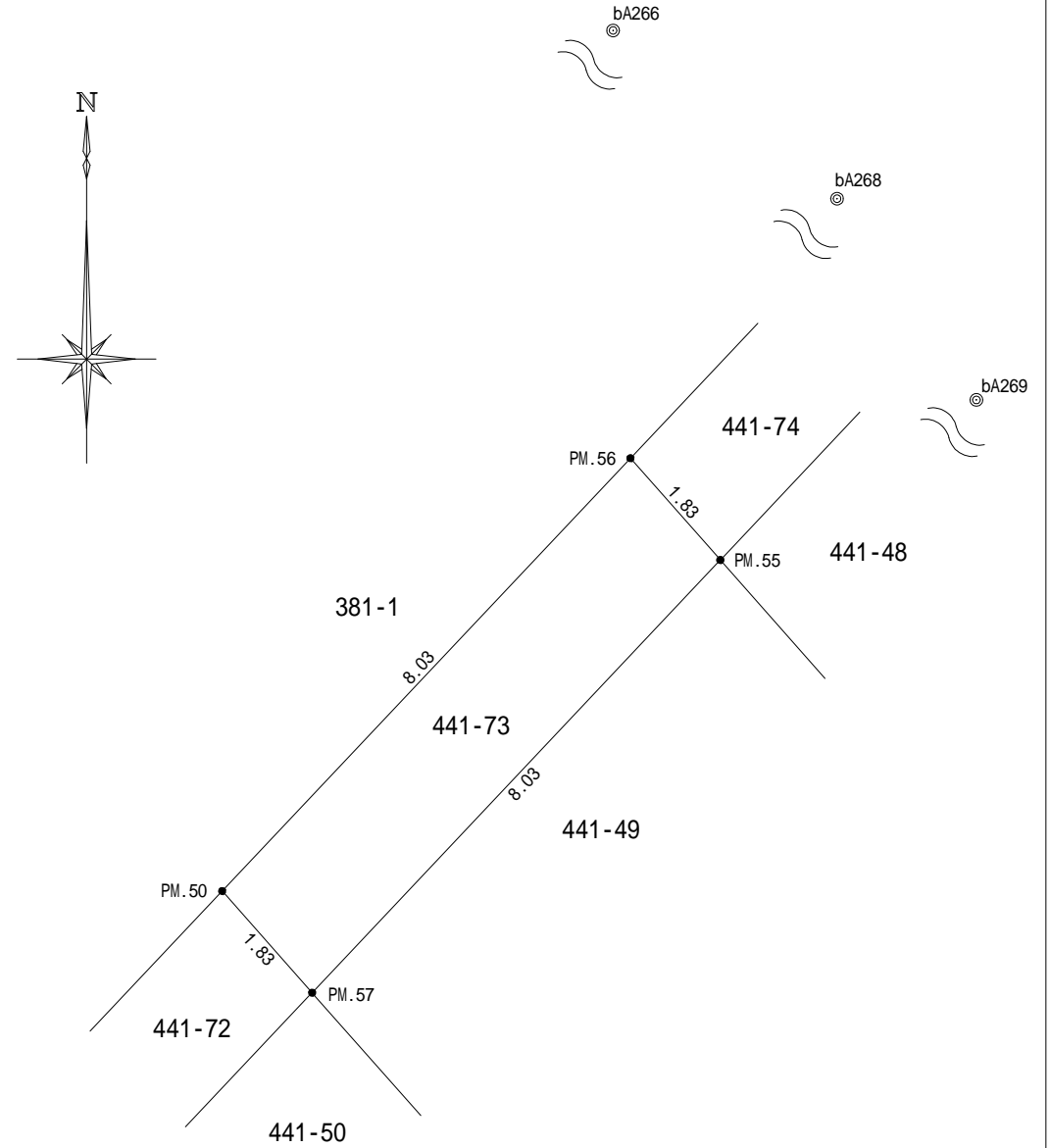


座標求積表

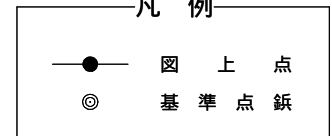
地番	441-73			
点名	X	Y	$X_{n+1} - X_{n-1}$	$Y_n (X_{n+1} - X_{n-1})$
PM.56	-74365.010	-47782.887	-4.467	213446.156229
PM.50	-74370.849	-47788.394	-7.211	344602.109134
PM.57	-74372.221	-47787.181	4.467	-213465.337527
PM.55	-74366.382	-47781.674	7.211	-344553.651214
		倍面積		29.276622 m <sup>2</sup>
		面積		14.6383110 m <sup>2</sup>
		地積		14.63 m <sup>2</sup>

座標リスト

点名	X	Y	備考
bA266	-74304.267	-47767.055	補助点
bA268	-74303.645	-47741.360	補助点
bA269	-74328.074	-47744.567	補助点



凡例



(単位: m)

測量年月日	令和 7年 5月15日
座標系	世界測地系(測地成果2011) 系

「平塚市土木総務課の公表成果を使用」

作成者 小田原市下新田220-3  
土地家屋調査士 秋山隆一郎 (令和 7年 5月 17日作成)

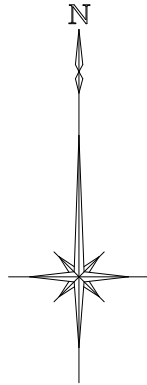
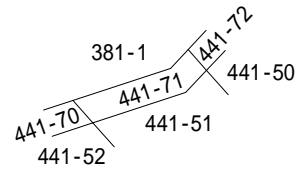
申請人 平塚市長 落合克宏

縮尺 1 / 100

地番	441-71
土地の所在	平塚市万田二丁目

土地所在図

縮尺=1:500

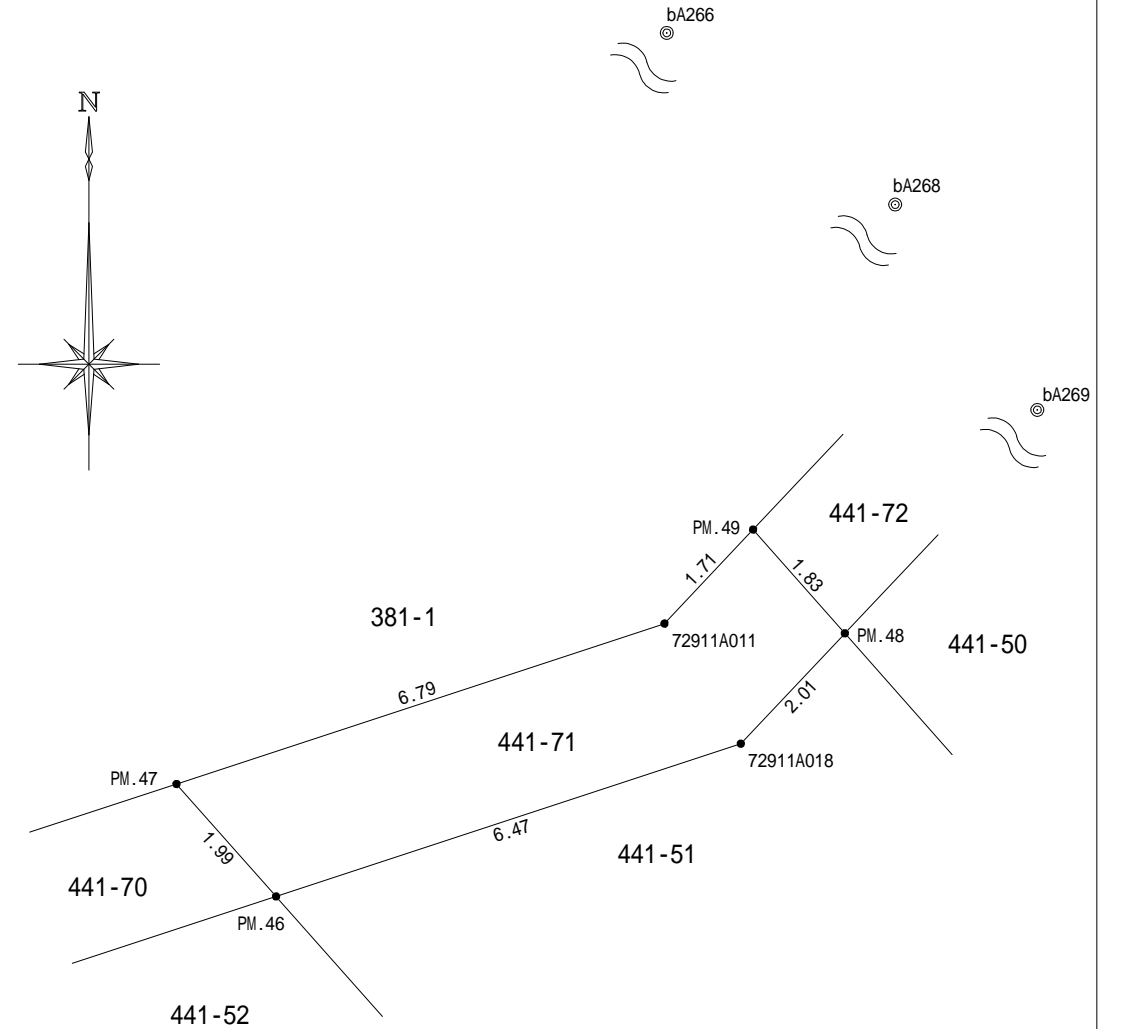


座標求積表

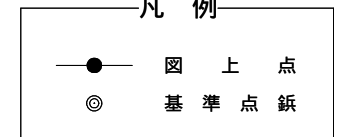
地番	441-71			
点名	X	Y	$X_{n+1} - X_n$	$Y_n (X_{n+1} - X_n)$
PM.49	-74376.696	-47793.910	0.129	-6165.414390
72911A011	-74377.939	-47795.082	-3.365	160830.450930
PM.47	-74380.061	-47801.536	-3.609	172515.743424
PM.46	-74381.548	-47800.220	0.534	-25525.317480
72911A018	-74379.527	-47794.072	3.480	-166323.370560
PM.48	-74378.068	-47792.696	2.831	-135301.122376
		倍面積		30.969548 m <sup>2</sup>
		面積		15.4847740 m <sup>2</sup>
		地積		15.48 m <sup>2</sup>

座標リスト

点名	X	Y	備考
bA266	-74304.267	-47767.055	補助点
bA268	-74303.645	-47741.360	補助点
bA269	-74328.074	-47744.567	補助点



凡例



(単位: m)

測量年月日	令和 7年 5月15日
座標系	世界測地系(測地成果2011)系

「平塚市土木総務課の公表成果を使用」

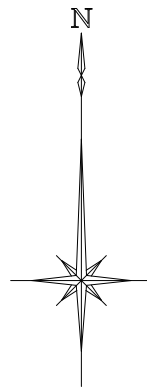
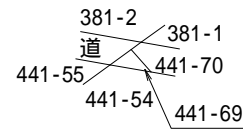
作成者 小田原市下新田220-3  
土地家屋調査士 秋山隆一郎 (令和 7年 5月 17日作成)

申請人 平塚市長 落合克宏  
縮尺 1/100

地番	441-69
土地の所在	平塚市万田二丁目

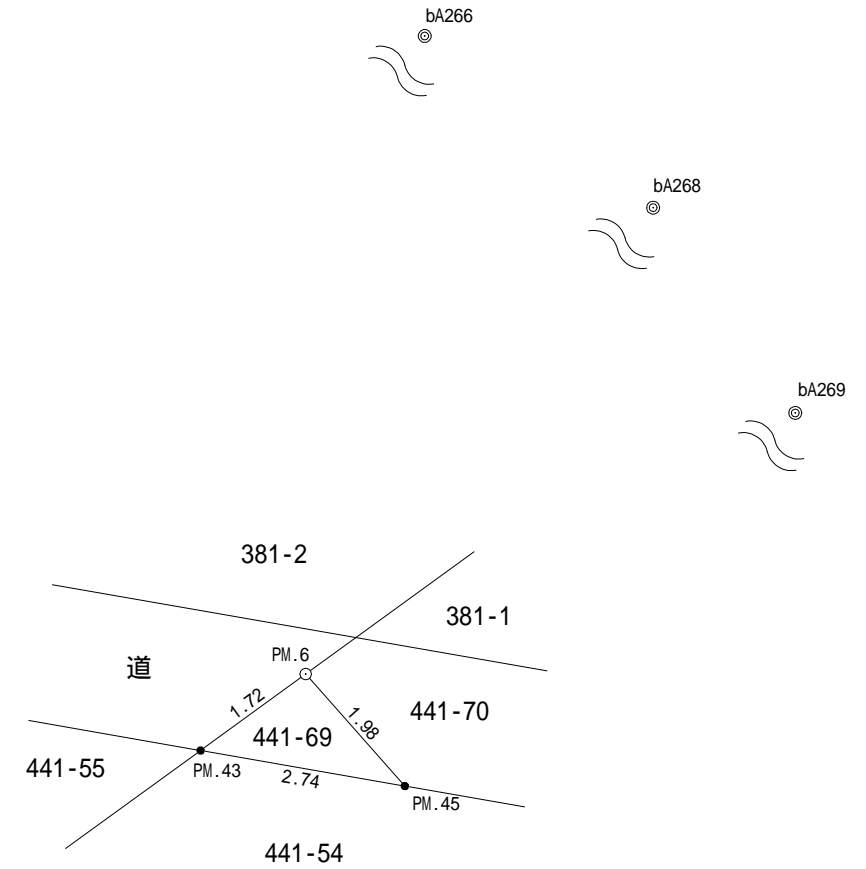
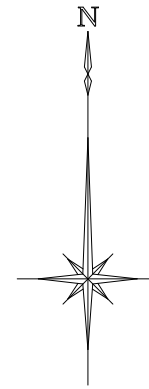
土地所在図

縮尺=1:500



座標求積表

地番	441-69			
点名	X	Y	$X_{n+1} - X_{n-1}$	$Y_n (X_{n+1} - X_{n-1})$
PM.6	-74381.448	-47810.909	0.470	-22471.127230
PM.43	-74382.460	-47812.300	-1.482	70857.828600
PM.45	-74382.930	-47809.598	1.012	-48383.313176
		倍面積		3.388194 m <sup>2</sup>
		面積		1.6940970 m <sup>2</sup>
		地積		1.69 m <sup>2</sup>



座標リスト			
点名	X	Y	備考
bA266	-74304.267	-47767.055	補助点
bA268	-74303.645	-47741.360	補助点
bA269	-74328.074	-47744.567	補助点

凡例

	アルミプレート
	図上点
	基準点鉄

(単位: m)

測量年月日	令和 7年 5月15日
座標系	世界測地系(測地成果2011)系

「平塚市土木総務課の公表成果を使用」

作成者 小田原市下新田220-3  
土地家屋調査士 秋山隆一郎 (令和 7年 5月 17日作成)

申請人 平塚市長 落合克宏

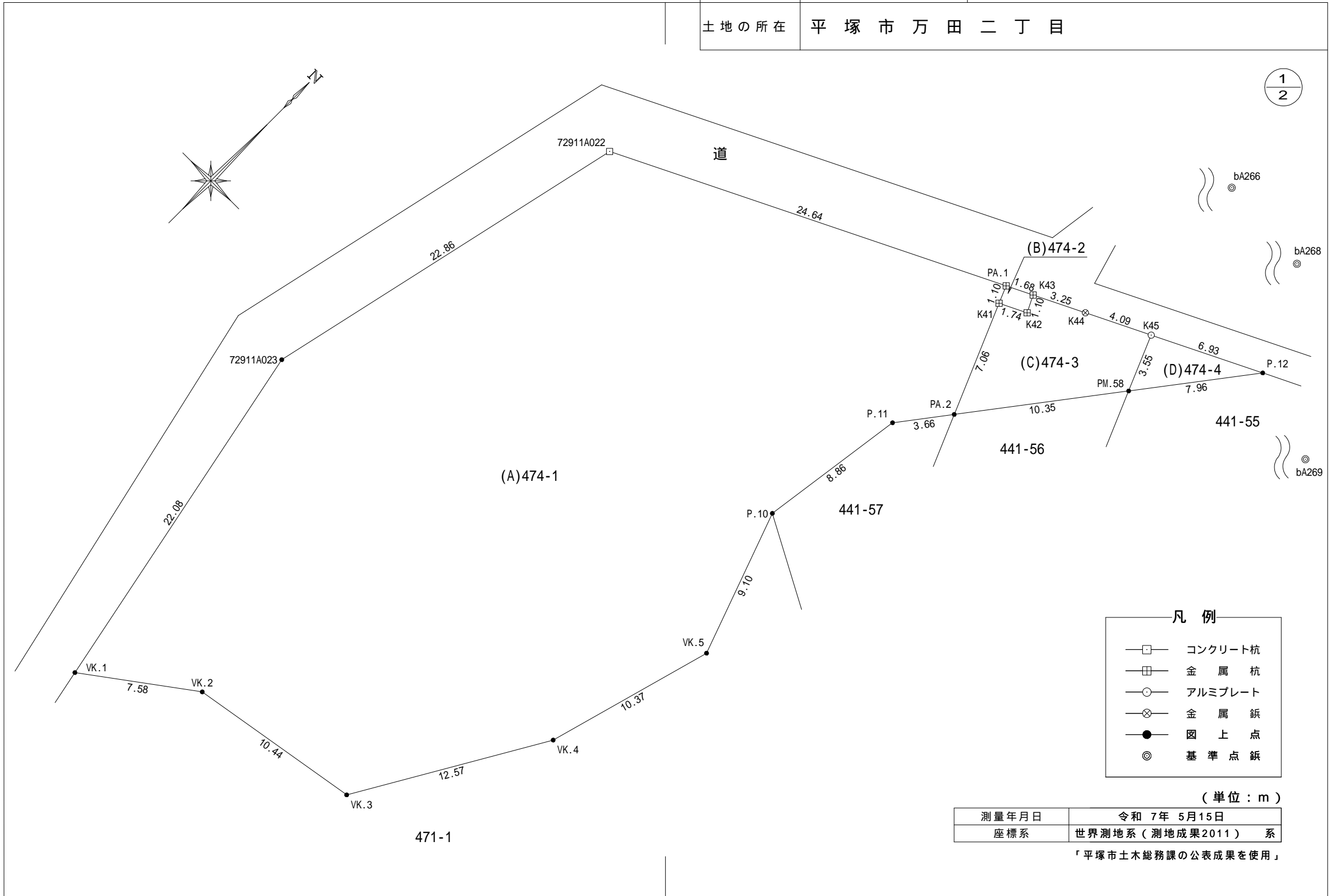
縮尺 1 / 100

地積測量図

地番 474-1~-4

土地の所在 平塚市万田二丁目

1/2



凡例

□	コンクリート杭
田	金属杭
○	アルミプレート
⊗	金属釘
●	図上点
◎	基準点釘

(単位: m)

測量年月日	令和 7年 5月 15日
座標系	世界測地系(測地成果2011)系

「平塚市土木総務課の公表成果を使用」

作成者 小田原市下新田 2 2 0 - 3  
土地家屋調査士 秋山 隆一郎 (令和 7年 5月 17日作成)

申請人 出縄 一郎

縮尺 1/250

地積測量図

地番 474-1~-4

土地の所在 平塚市万田二丁目

2/2

座標求積表

地番 (D)474-4				
点名	X	Y	$X_{n+1} - X_{n-1}$	$Y_n(X_{n+1} - X_{n-1})$
P.12	-74384.709	-47823.074	3.266	-156190.159684
K45	-74387.774	-47829.289	-6.331	302807.228659
PM.58	-74391.040	-47827.903	3.065	-146592.522695
			倍面積	24.546280 m <sup>2</sup>
			面積	12.2731400 m <sup>2</sup>
			地積	12.27 m <sup>2</sup>

座標リスト			
点名	X	Y	備考
bA266	-74304.267	-47767.055	補助点
bA268	-74303.645	-47741.360	補助点
bA269	-74328.074	-47744.567	補助点

地番 (A)474-1				
点名	X	Y	$X_{n+1} - X_{n-1}$	$Y_n(X_{n+1} - X_{n-1})$
PA.1	-74391.763	-47837.373	-9.887	472968.106851
72911A022	-74402.665	-47859.468	-33.214	1589604.370152
72911A023	-74424.977	-47864.445	-43.942	2103259.442190
VK.1	-74446.607	-47860.026	-17.135	820081.545510
VK.2	-74442.112	-47853.923	6.217	-297507.839291
VK.3	-74440.390	-47843.627	12.596	-602638.325692
VK.4	-74429.516	-47837.315	20.873	-998508.275995
VK.5	-74419.517	-47834.551	18.557	-887665.762907
P.10	-74410.959	-47837.633	17.331	-829074.017523
P.11	-74402.186	-47836.404	11.686	-559016.217144
PA.2	-74399.273	-47834.182	9.408	-450023.984256
K41	-74392.778	-47836.942	7.510	-359255.434420
			倍面積	2223.607475 m <sup>2</sup>
			面積	1111.8037375 m <sup>2</sup>
			地積	1111.80 m <sup>2</sup>

地番 (B)474-2				
点名	X	Y	$X_{n+1} - X_{n-1}$	$Y_n(X_{n+1} - X_{n-1})$
K43	-74391.021	-47835.869	0.245	-11719.787905
PA.1	-74391.763	-47837.373	-1.757	84050.264361
K41	-74392.778	-47836.942	-0.245	11720.050790
K42	-74392.008	-47835.381	1.757	-84046.764417
			倍面積	3.762829 m <sup>2</sup>
			面積	1.8814145 m <sup>2</sup>
			地積	1.88 m <sup>2</sup>

地番 (C)474-3				
点名	X	Y	$X_{n+1} - X_{n-1}$	$Y_n(X_{n+1} - X_{n-1})$
K45	-74387.774	-47829.289	1.456	-69639.444784
K44	-74389.584	-47832.957	-3.247	155313.611379
K43	-74391.021	-47835.869	-2.424	115954.146456
K42	-74392.008	-47835.381	-1.757	84046.764417
K41	-74392.778	-47836.942	-7.265	347535.383630
PA.2	-74399.273	-47834.182	1.738	-83135.808316
PM.58	-74391.040	-47827.903	11.499	-549973.056597
			倍面積	101.596185 m <sup>2</sup>
			面積	50.7980925 m <sup>2</sup>
			地積	50.79 m <sup>2</sup>

作成者 小田原市下新田220-3  
土地家屋調査士 秋山隆一郎 (令和7年5月17日作成)

申請人 出縄一郎 縮尺 1/