

地番	NO	標識	X	Y	辺長	測線
(イ)469-2	K9	(計算点)	-74461.585	-47814.350	9.00	K10 - K9
	K10	(計算点)	-74467.859	-47807.894	14.23	K5 - K10
	K5	(市プレート)	-74457.958	-47797.676	5.84	K6 - K5
	K6	(市プレート)	-74453.902	-47801.877	3.75	K11 - K6
	K11	(計算点)	-74452.312	-47805.271	12.98	K9 - K11
倍面積			256.8035310	m <sup>2</sup>		
面積			128.4017655	m <sup>2</sup>	地積	128.40 m <sup>2</sup>

地番	NO	標識	X	Y	辺長	測線
(ロ)469-19	K1	(市石杭)	-74469.593	-47824.072	1.09	K2 - K1
	K2	(民プレート)	-74470.409	-47823.342	9.45	K12 - K2
	K12	(計算点)	-74463.835	-47816.553	3.15	K9 - K12
	K9	(計算点)	-74461.585	-47814.350	12.98	K11 - K9
	K11	(計算点)	-74452.312	-47805.271	1.15	K7 - K11
	K7	(市石杭)	-74451.822	-47806.315	15.74	K8 - K7
	K8	(市石杭)	-74463.064	-47817.325	9.39	K1 - K8
	倍面積			55.3075640	m <sup>2</sup>	
面積			27.6537820	m <sup>2</sup>	地積	27.65 m <sup>2</sup>

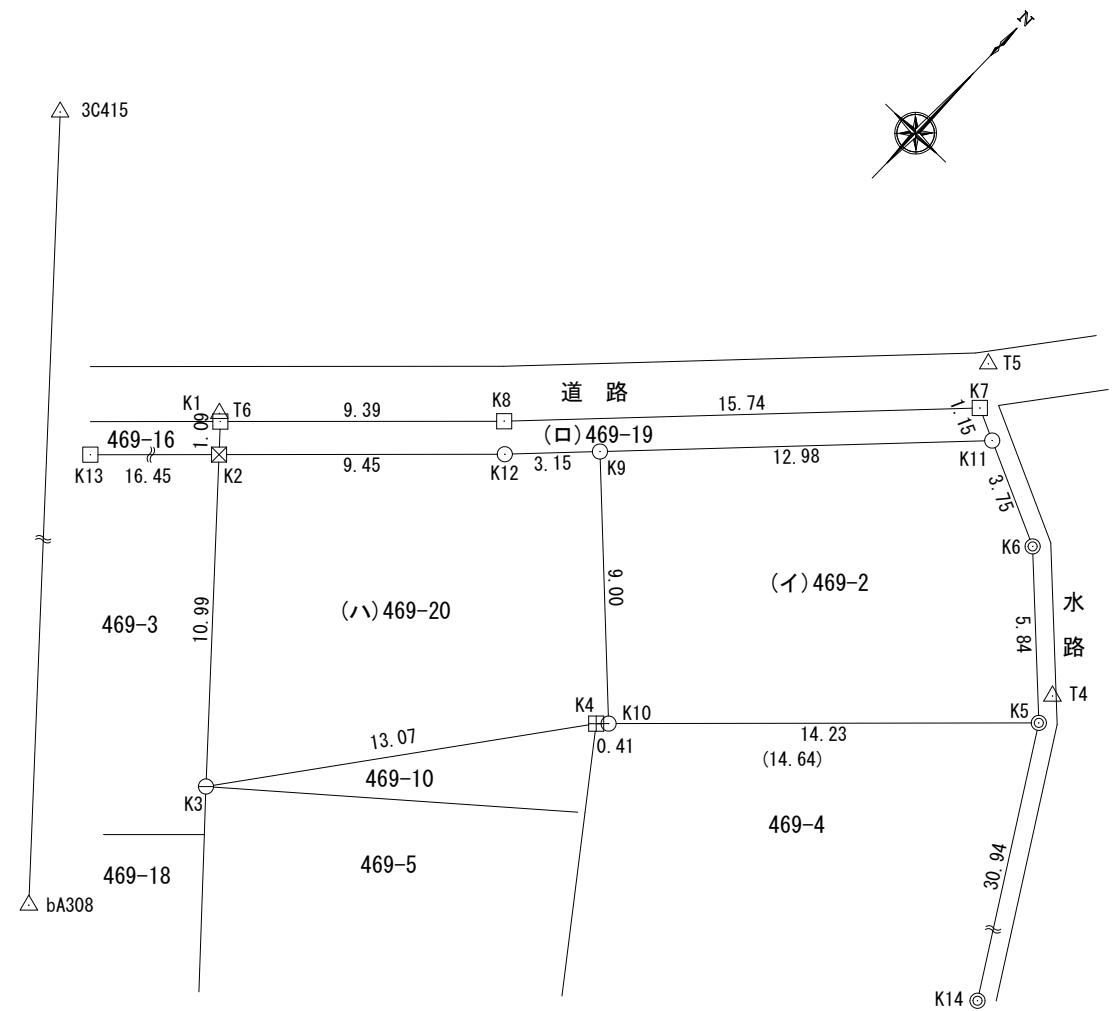
地番	NO	標識	X	Y	辺長	測線
(ハ)469-20	K2	(民プレート)	-74470.409	-47823.342	10.99	K3 - K2
	K3	(プラスチック杭)	-74478.606	-47816.028	13.07	K4 - K3
	K4	(民石杭)	-74468.144	-47808.188	0.41	K10 - K4
	K10	(計算点)	-74467.859	-47807.894	9.00	K9 - K10
	K9	(計算点)	-74461.585	-47814.350	3.15	K12 - K9
	K12	(計算点)	-74463.835	-47816.553	9.45	K2 - K12
	倍面積			257.0273520	m <sup>2</sup>	
面積			128.5136760	m <sup>2</sup>	地積	128.51 m <sup>2</sup>

地番	面積
(イ)469-2	128.4017655 m <sup>2</sup>
(ロ)469-19	27.6537820 m <sup>2</sup>
(ハ)469-20	128.5136760 m <sup>2</sup>
合計	284.5692235 m <sup>2</sup>

測量年月日 令和6年7月26日

測量の基準		既知点の名称及び座標値			
測地系	既知点	点名	X	Y	標識
世界測地系(測地成果2011)区系	街区補助点	3C415	-74465.065	-47857.050	金属錐
世界測地系(測地成果2011)区系	街区補助点	bA308	-74496.549	-47828.961	金属錐

平塚市土木部土木総務課公表成果を使用



点名	X	Y
T4	-74457.006	-47797.968
T5	-74450.577	-47807.127
T6	-74469.421	-47824.283
K13	-74481.845	-47835.166
K14	-74484.319	-47781.486

□	市石杭
◎	市プレート
田	民石杭
⊠	民プレート
⊖	プラスチック杭
○	計算点

作成者 神奈川県藤沢市大庭5553番地の7  
 土地家屋調査士 浦田 均  
 (令和 6年 7月 25日作成)

申請人 八晃建設株式会社  
 代表取締役 岩崎 暉男

縮尺 1/250