

土地の所在 足柄上郡山北町向原字下鷲鷹

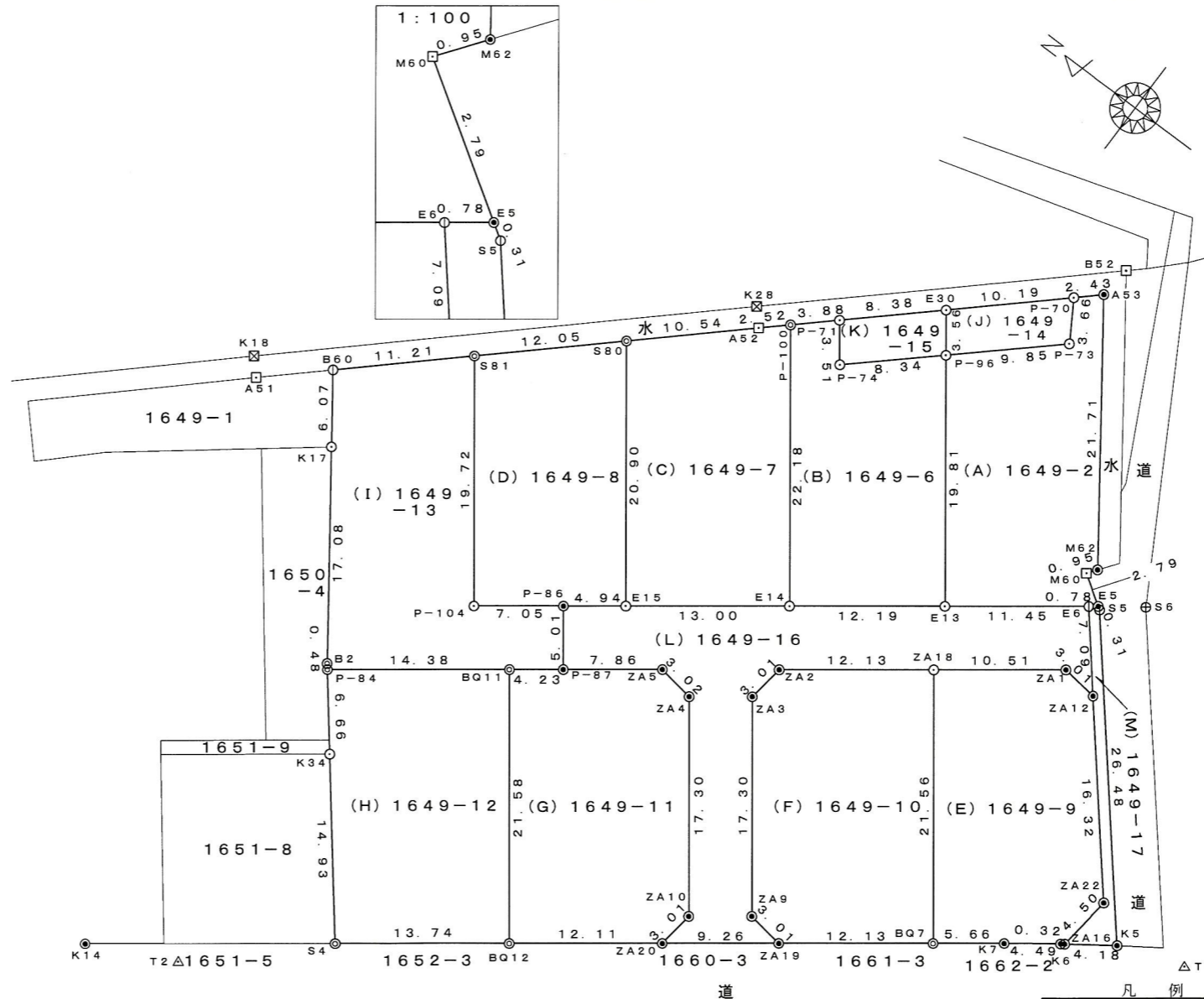
座 標 求 積 表

地 番 (A) 1649-2			
測 点	X <sub>n</sub>	Y <sub>n</sub>	(X <sub>n+1</sub> -X <sub>n-1</sub> ) Y <sub>n</sub>
E13	1032.268	1011.400	-21242.434200
E6	1023.080	1018.229	-9991.881177
E5	1022.455	1018.694	1748.078904
M60	1024.796	1020.208	1808.828784
M62	1024.228	1020.967	12315.924921
A53	1036.859	1038.628	14985.324784
P-70	1038.656	1037.000	-114.070000
P-73	1036.749	1033.881	5610.872187
P-96	1044.083	1027.303	-4603.344743
倍面積			517.299460
面積			258.6497300
地積			258.64 m <sup>2</sup>
坪数			78.24

地 番 (B) 1649-6			
測 点	X <sub>n</sub>	Y <sub>n</sub>	(X <sub>n+1</sub> -X <sub>n-1</sub> ) Y <sub>n</sub>
E14	1042.056	1004.125	-23115.961625
E13	1032.268	1011.400	2050.107800
P-96	1044.083	1027.303	18518.163878
P-74	1050.294	1021.732	8515.114488
P-71	1052.417	1024.530	5117.527350
P-100	1055.289	1021.928	-10588.196008
倍面積			496.755883
面積			248.3779415
地積			248.37 m <sup>2</sup>
坪数			75.13

地 番 (C) 1649-7			
測 点	X <sub>n</sub>	Y <sub>n</sub>	(X <sub>n+1</sub> -X <sub>n-1</sub> ) Y <sub>n</sub>
E15	1052.488	996.372	-22817.915172
E14	1042.056	1004.125	2812.554125
P-100	1055.289	1021.928	15432.134728
A52	1057.157	1020.235	9863.631980
S80	1064.957	1013.148	-4730.388012
倍面積			560.017649
面積			280.0088245
地積			280.00 m <sup>2</sup>
坪数			84.70

地 番 (D) 1649-8			
測 点	X <sub>n</sub>	Y <sub>n</sub>	(X <sub>n+1</sub> -X <sub>n-1</sub> ) Y <sub>n</sub>
P-104	1062.115	989.216	-17236.099584
P-86	1056.455	993.423	-9563.683221
E15	1052.488	996.372	8471.154744
S80	1064.957	1013.148	21672.248868
S81	1073.879	1005.043	-2856.332206
倍面積			487.288601
面積			243.6443005
地積			243.64 m <sup>2</sup>
坪数			73.70



凡 例

○	コンクリート杭
①	図上点
●	町金風標
□	町コンクリート杭
◎	金風標
⊕	鉄
⊗	JR杭
△	基準点

作成者 秦野市堀川124番地の6  
土地家屋調査士 太田厚志 (令和7年7月18日作成)

申請人 八晃建設株式会社  
代表取締役 岩崎暉男

縮尺 1/500

地番	1649-2 1649-6~-17	地積測量図	2/3
土地の所在	足柄上郡山北町向原字下鷲鷹		

地番	(I) 1649-13		
測点	X <sub>n</sub>	Y <sub>n</sub>	(X <sub>n+1</sub> -X <sub>n-1</sub> ) Y <sub>n</sub>
P-84	1068.401	978.301	-11578.192335
BQ11	1056.863	986.877	-14739.007995
P-87	1053.466	989.402	-403.676016
P-86	1056.455	993.423	8592.115527
P-104	1062.115	989.216	17236.099584
S81	1073.879	1005.043	20164.177709
B60	1082.178	997.503	4751.106789
K17	1078.642	992.565	-13379.776200
B2	1068.698	978.677	-10022.631157
	倍面積	620.215906	
	面積	310.1079530	
	地積	310.10 m <sup>2</sup>	
	坪数	93.80	

地番	(J) 1649-14		
測点	X <sub>n</sub>	Y <sub>n</sub>	(X <sub>n+1</sub> -X <sub>n-1</sub> ) Y <sub>n</sub>
E30	1046.205	1030.159	5590.672893
P-96	1044.083	1027.303	-9714.177168
P-73	1036.749	1033.881	-5610.872187
P-70	1038.656	1037.000	9805.872000
	倍面積	71.495538	
	面積	35.7477690	
	地積	35.74 m <sup>2</sup>	
	坪数	10.81	

地番	(K) 1649-15		
測点	X <sub>n</sub>	Y <sub>n</sub>	(X <sub>n+1</sub> -X <sub>n-1</sub> ) Y <sub>n</sub>
P-71	1052.417	1024.530	4189.303170
P-74	1050.294	1021.732	-8515.114488
P-96	1044.083	1027.303	-4200.641967
E30	1046.205	1030.159	8585.345106
	倍面積	58.891821	
	面積	29.4459105	
	地積	29.44 m <sup>2</sup>	
	坪数	8.90	

地番	(E) 1649-9		
測点	X <sub>n</sub>	Y <sub>n</sub>	(X <sub>n+1</sub> -X <sub>n-1</sub> ) Y <sub>n</sub>
ZA12	1018.554	1012.777	13595.518448
ZA1	1021.541	1013.135	11575.067375
ZA18	1029.979	1006.861	-4452.339342
BQ7	1017.119	989.561	-17217.371839
K7	1012.580	992.940	-8105.369220
K6	1008.956	995.590	-3865.875970
ZA16	1008.697	995.771	-835.451869
ZA22	1008.117	1000.233	9859.296681
	倍面積	553.474264	
	面積	276.7371320	
	地積	276.73 m <sup>2</sup>	
	坪数	83.71	

地番	(F) 1649-10		
測点	X <sub>n</sub>	Y <sub>n</sub>	(X <sub>n+1</sub> -X <sub>n-1</sub> ) Y <sub>n</sub>
BQ7	1017.119	989.561	3099.305052
ZA18	1029.979	1006.861	22747.003712
ZA2	1039.711	999.623	10163.167041
ZA3	1040.146	996.646	-9849.852418
ZA9	1029.828	982.760	-13069.725240
ZA19	1026.847	982.320	-12484.304880
	倍面積	605.593267	
	面積	302.7966335	
	地積	302.79 m <sup>2</sup>	
	坪数	91.59	

地番	(G) 1649-11		
測点	X <sub>n</sub>	Y <sub>n</sub>	(X <sub>n+1</sub> -X <sub>n-1</sub> ) Y <sub>n</sub>
ZA4	1044.171	993.662	13218.685586
ZA5	1047.160	994.096	9240.122320
P-87	1053.466	989.402	9600.167606
BQ11	1056.863	986.877	-9350.659575
BQ12	1043.991	969.560	-21898.482160
ZA20	1034.277	976.790	-9898.789860
ZA10	1033.857	979.768	9693.824592
	倍面積	604.868509	
	面積	302.4342545	
	地積	302.43 m <sup>2</sup>	
	坪数	91.48	

地番	(H) 1649-12		
測点	X <sub>n</sub>	Y <sub>n</sub>	(X <sub>n+1</sub> -X <sub>n-1</sub> ) Y <sub>n</sub>
BQ11	1056.863	986.877	24089.667570
P-84	1068.401	978.301	7247.253808
K34	1064.271	973.072	-13024.568720
S4	1055.016	961.353	-19496.238840
BQ12	1043.991	969.560	1790.777320
	倍面積	606.891138	
	面積	303.4455690	
	地積	303.44 m <sup>2</sup>	
	坪数	91.79	

作成者 秦野市堀川124番地の6  
土地家屋調査士 太田厚志 (令和7年7月18日作成)

申請人 八晃建設株式会社  
代表取締役 岩崎暉男

縮尺 1/

地番	1649-2 1649-6~-17	地積測量図	3/3
土地の所在	足柄上郡山北町向原字下鷲鷹		

恒久的地物の種類及び座標値 (任意座標)

測点	種類	X	Y
K14	町金属標	1070.895	949.534
K18	JRコンクリート杭	1087.861	994.645
K28	JRコンクリート杭	1058.303	1021.499
A51	町コンクリート杭	1086.711	993.385
B52	町コンクリート杭	1036.585	1041.178
S6	鉄	1019.408	1020.867
T1	任意基準点	1000.000	1000.000
T2	任意基準点	1064.167	952.774

測量年月日 令和7年7月18日

地番	(L) 1649-16		
測点	X <sub>n</sub>	Y <sub>n</sub>	(X <sub>n+1</sub> -X <sub>n-1</sub> ) Y <sub>n</sub>
P-86	1056.455	993.423	971.567694
P-87	1053.466	989.402	-9196.491590
ZA5	1047.160	994.096	-9240.122320
ZA4	1044.171	993.662	-13218.685586
ZA10	1033.857	979.768	-9693.824592
ZA20	1034.277	976.790	-6847.297900
ZA19	1026.847	982.320	-4370.341680
ZA9	1029.828	982.760	13069.725240
ZA3	1040.146	996.646	9849.852418
ZA2	1039.711	999.623	-10163.167041
ZA18	1029.979	1006.861	-18294.664370
ZA1	1021.541	1013.135	-11575.067375
ZA12	1018.554	1012.777	1558.663803
E6	1023.080	1018.229	13963.992506
E13	1032.268	1011.400	19192.326400
E14	1042.056	1004.125	20303.407500
E15	1052.488	996.372	14346.760428
	倍面積	656.633535	
	面積	328.3167675	
	地積	328.31 m <sup>2</sup>	
	坪数	99.31	

地番	(M) 1649-17		
測点	X <sub>n</sub>	Y <sub>n</sub>	(X <sub>n+1</sub> -X <sub>n-1</sub> ) Y <sub>n</sub>
S5	1022.197	1018.527	17508.479130
E5	1022.455	1018.694	899.506802
E6	1023.080	1018.229	-3972.111329
ZA12	1018.554	1012.777	-15154.182251
ZA22	1008.117	1000.233	-9859.296681
ZA16	1008.697	995.771	-2839.938892
K5	1005.265	998.162	13475.187000
	倍面積	57.643779	
	面積	28.8218895	
	地積	28.82 m <sup>2</sup>	
	坪数	8.71	

総計 2948.5346750

作成者 秦野市堀川124番地の6  
土地家屋調査士 太田厚志 (令和7年7月18日作成)



申請人 八晃建設株式会社  
代表取締役 岩崎暉男

縮尺 1/