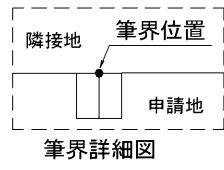


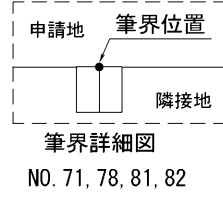
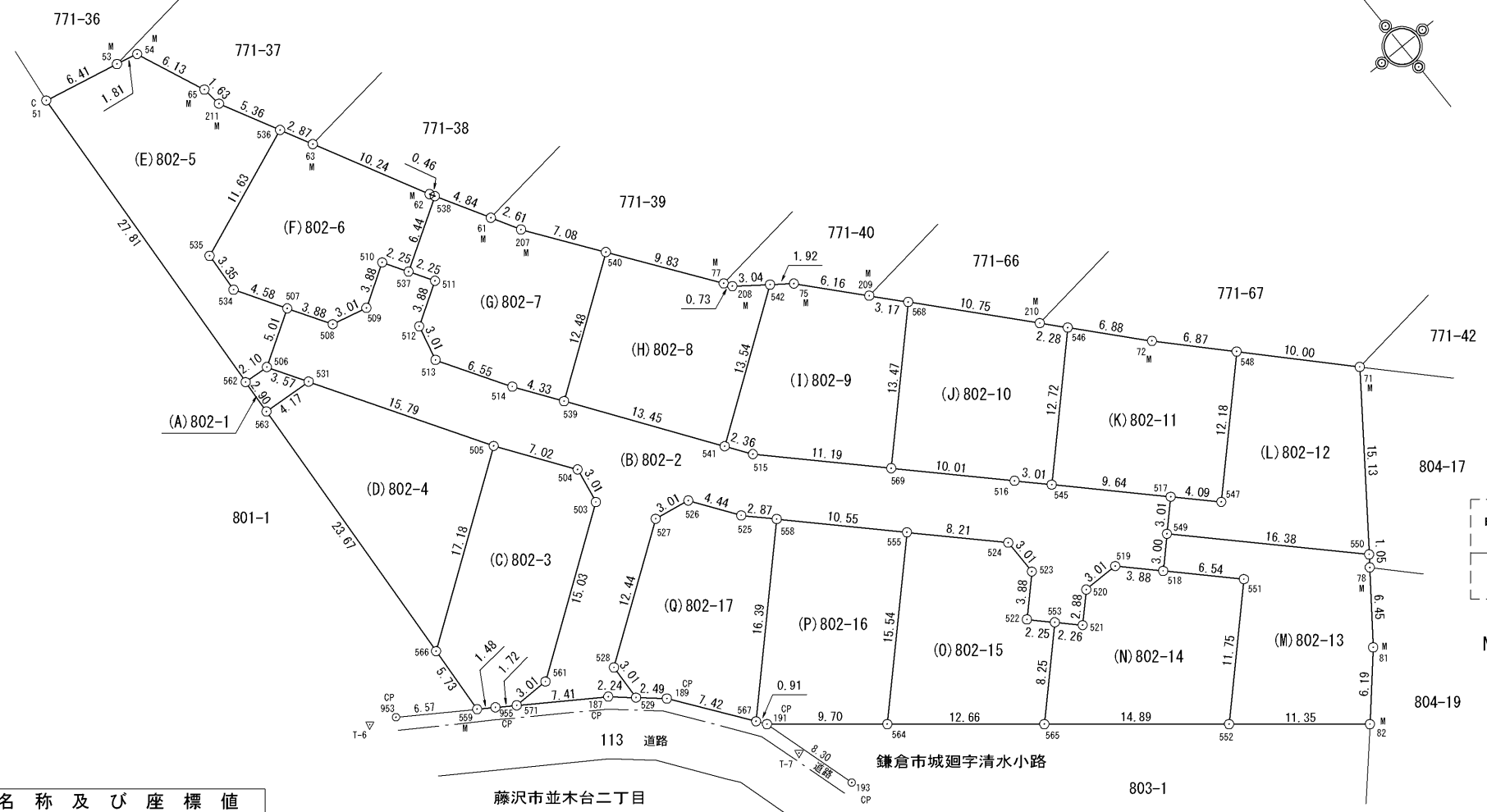
地番 802-1~-17 地積測量図

土地の所在 鎌倉市城廻字清水小路

1/4



筆界詳細図  
NO. 53, 54, 61, 62, 63, 65, 207, 211



筆界詳細図  
NO. 71, 78, 81, 82

既知点の名称及び座標値			
点名	X座標	Y座標	標識
T-6	-71468.464	-29958.524	鉄
T-7	-71492.078	-29933.144	鉄

引照点の座標値		
点名	X座標	Y座標
193	-71496.619	-29931.357
953	-71469.343	-29956.508

(測地成果2011)

測地系	任意座標
測量年月日	令和4年01月26日

鎌倉市道水路調査課の公表成果を使用  
技術的助言を受けていない基準点を使用

筆界	境界標の種類
—○C—	市石
—○CP—	市金属標
—○M—	民石
—○MP—	民金属標
—○B—	鉄
—○P—	プラスチック杭
○	図上点、印

作成者	藤沢市大鋸一丁目9番13号	申請人	岩崎建材株式会社	縮尺	1/500
	土地家屋調査士 山本修一 令和4年2月10日作製		代表取締役 岩崎悟		

地番 802-1~-17 地積測量図

土地の所在 鎌倉市城廻字清水小路

2/4

座標求積表

Table with columns: 地番 (A) 802-1, 点名, X, Y, Xn+1 - Xn, Yn (Xn+1 - Xn). Includes area calculations: 倍面積 18.176080, 面積 9.0880400, 地積 9.08 m².

座標求積表

Table with columns: 地番 (B) 802-2, 点名, X, Y, Xn+1 - Xn, Yn (Xn+1 - Xn). Includes area calculations: 倍面積 1076.020757, 面積 538.0103785, 地積 538.01 m².

(測地成果2011)

Table with columns: 測地系, 任意座標, 測量年月日, 令和4年01月26日.

鎌倉市道水路調査課の公表成果を使用 技術的助言を受けていない基準点を使用

座標求積表

Table with columns: 地番 (C) 802-3, 点名, X, Y, Xn+1 - Xn, Yn (Xn+1 - Xn). Includes area calculations: 倍面積 348.206678, 面積 174.1033390, 地積 174.10 m².

座標求積表

Table with columns: 地番 (D) 802-4, 点名, X, Y, Xn+1 - Xn, Yn (Xn+1 - Xn). Includes area calculations: 倍面積 369.495610, 面積 184.7478050, 地積 184.74 m².

座標求積表

Table with columns: 地番 (E) 802-5, 点名, X, Y, Xn+1 - Xn, Yn (Xn+1 - Xn). Includes area calculations: 倍面積 436.138951, 面積 218.0694755, 地積 218.06 m².

座標求積表

Table with columns: 地番 (F) 802-6, 点名, X, Y, Xn+1 - Xn, Yn (Xn+1 - Xn). Includes area calculations: 倍面積 343.823557, 面積 171.9117785, 地積 171.91 m².

作成者 藤沢市大鋸一丁目9番13号 土地家屋調査士 山本修一 令和4年2月10日作製

申請人 岩崎建材株式会社 代表取締役 岩崎 悟 縮尺 1/

地番	802-1~-17	<b>地積測量図</b>
土地の所在	鎌倉市城廻字清水小路	

3/4

座標求積表

地番		(G)802-7				
点名	X	Y	$X_{n+1} - X_{n-1}$	$Y_n (X_{n+1} - X_{n-1})$		
537	-71442.128	-29933.039	-5.301	158675.039739		
511	-71444.046	-29931.855	-3.957	118440.350235		
512	-71446.085	-29935.158	-4.968	148717.864944		
513	-71449.014	-29935.852	-8.507	254664.292964		
514	-71454.592	-29932.410	-9.117	272893.781970		
539	-71458.131	-29929.917	3.647	-109154.407299		
540	-71450.945	-29919.715	12.916	-386443.038940		
207	-71445.215	-29923.870	8.000	-239390.960000		
61	-71442.945	-29925.157	6.470	-193615.765790		
538	-71438.745	-29927.557	0.817	-24450.814069		
				倍面積	336.343754	
				面積	168.1718770	
				地積	168.17 m <sup>2</sup>	

座標求積表

地番		(H)802-8				
点名	X	Y	$X_{n+1} - X_{n-1}$	$Y_n (X_{n+1} - X_{n-1})$		
539	-71458.131	-29929.917	-18.182	544185.750894		
541	-71469.127	-29922.173	-3.202	95810.797946		
542	-71461.333	-29911.106	9.616	-287625.195296		
208	-71459.511	-29913.544	2.434	-72809.566096		
77	-71458.899	-29913.947	8.566	-256242.870002		
540	-71450.945	-29919.715	0.768	-22978.341120		
				倍面積	340.576326	
				面積	170.2881630	
				地積	170.28 m <sup>2</sup>	

座標求積表

地番		(I)802-9				
点名	X	Y	$X_{n+1} - X_{n-1}$	$Y_n (X_{n+1} - X_{n-1})$		
568	-71469.446	-29903.366	-11.889	355521.118374		
569	-71478.965	-29912.900	-1.610	48159.769000		
515	-71471.056	-29920.814	9.838	-294360.968132		
541	-71469.127	-29922.173	9.723	-290933.288079		
542	-71461.333	-29911.106	6.647	-198819.121582		
75	-71462.480	-29909.572	-5.743	171770.671996		
209	-71467.076	-29905.477	-6.966	208321.552782		
				倍面積	340.265641	
				面積	170.1328205	
				地積	170.13 m <sup>2</sup>	

座標求積表

地番		(J)802-10				
点名	X	Y	$X_{n+1} - X_{n-1}$	$Y_n (X_{n+1} - X_{n-1})$		
568	-71469.446	-29903.366	-1.496	44735.435536		
569	-71478.965	-29912.900	-16.595	496404.575500		
516	-71486.041	-29905.820	-9.204	275253.167280		
545	-71488.169	-29903.689	6.873	-205528.054497		
546	-71479.168	-29894.695	10.700	-319873.236500		
210	-71477.469	-29896.216	9.722	-290651.011952		
				倍面積	340.875367	
				面積	170.4376835	
				地積	170.43 m <sup>2</sup>	

座標求積表

地番		(K)802-11				
点名	X	Y	$X_{n+1} - X_{n-1}$	$Y_n (X_{n+1} - X_{n-1})$		
545	-71488.169	-29903.689	-15.816	472956.745224		
517	-71494.984	-29896.870	-9.710	290298.607700		
547	-71497.879	-29893.974	5.722	-171053.319228		
548	-71489.262	-29885.361	13.586	-406022.514546		
72	-71484.293	-29890.111	10.094	-301710.780434		
546	-71479.168	-29894.695	-3.876	115871.837820		
				倍面積	340.576536	
				面積	170.2882680	
				地積	170.28 m <sup>2</sup>	

座標求積表

地番		(L)802-12				
点名	X	Y	$X_{n+1} - X_{n-1}$	$Y_n (X_{n+1} - X_{n-1})$		
517	-71494.984	-29896.870	0.770	-23020.589900		
549	-71497.109	-29898.995	-13.703	409705.928485		
550	-71508.687	-29887.409	0.618	-18470.418762		
71	-71496.491	-29878.450	19.425	-580388.891250		
548	-71489.262	-29885.361	-1.388	41480.881068		
547	-71497.879	-29893.974	-5.722	171053.319228		
				倍面積	360.228869	
				面積	180.1144345	
				地積	180.11 m <sup>2</sup>	

座標求積表

地番		(M)802-13				
点名	X	Y	$X_{n+1} - X_{n-1}$	$Y_n (X_{n+1} - X_{n-1})$		
518	-71499.233	-29901.119	-6.747	201742.849893		
551	-71503.856	-29896.494	-12.932	386621.460408		
552	-71512.165	-29904.798	-15.477	462836.558646		
82	-71519.333	-29895.996	-2.541	75965.725836		
81	-71514.706	-29891.883	9.800	-292940.453400		
78	-71509.533	-29888.030	6.019	-179896.052570		
550	-71508.687	-29887.409	12.424	-371321.169416		
549	-71497.109	-29898.995	9.454	-282665.098730		
				倍面積	343.820667	
				面積	171.9103335	
				地積	171.91 m <sup>2</sup>	

座標求積表

地番		(N)802-14				
点名	X	Y	$X_{n+1} - X_{n-1}$	$Y_n (X_{n+1} - X_{n-1})$		
518	-71499.233	-29901.119	7.366	-220251.642554		
519	-71496.490	-29903.865	2.743	-82026.301695		
520	-71496.490	-29906.876	-2.037	60920.306412		
521	-71498.527	-29908.913	-0.443	13249.648459		
553	-71496.933	-29910.509	-4.237	126730.826633		
565	-71502.764	-29916.342	-15.232	455685.721344		
552	-71512.165	-29904.798	-1.092	32656.039416		
551	-71503.856	-29896.494	12.932	-386621.460408		
				倍面積	343.137607	
				面積	171.5688035	
				地積	171.56 m <sup>2</sup>	

(測地成果2011)

測地系	任意座標
測量年月日	令和4年01月26日

鎌倉市道水路調査課の公表成果を使用  
技術的助言を受けていない基準点を使用

作成者	藤沢市大鋸一丁目9番13号			申請人	岩崎建材株式会社		縮尺	1/
	土地家屋調査士	山本修一	令和4年2月10日作製		代表取締役	岩崎悟		

地番	802-1~-17	<b>地積測量図</b>
土地の所在	鎌倉市城廻字清水小路	

4/4

座標求積表

地番		(0)802-15				
点名	X	Y	$X_{n+1} - X_{n-1}$	$Y_n (X_{n+1} - X_{n-1})$		
553	-71496.933	-29910.509	7.425	-222085.529325		
522	-71495.339	-29912.104	4.339	-129788.619256		
523	-71492.594	-29909.360	5.754	-172098.457440		
524	-71489.585	-29909.361	8.811	-263531.379771		
555	-71483.783	-29915.166	-5.185	155110.135710		
564	-71494.770	-29926.156	-18.981	568028.367036		
565	-71502.764	-29916.342	-2.163	64709.047746		
				倍面積	343.564700	
				面積	171.7823500	
				地積	171.78 m <sup>2</sup>	

座標求積表

地番		(P)802-16				
点名	X	Y	$X_{n+1} - X_{n-1}$	$Y_n (X_{n+1} - X_{n-1})$		
555	-71483.783	-29915.166	18.446	-551815.152036		
558	-71476.324	-29922.629	-4.132	123640.303028		
567	-71487.915	-29934.217	-12.323	368879.356091		
191	-71488.647	-29933.675	-6.855	205195.342125		
564	-71494.770	-29926.156	4.864	-145560.822784		
				倍面積	339.026424	
				面積	169.5132120	
				地積	169.51 m <sup>2</sup>	

座標求積表

地番		(0)802-17				
点名	X	Y	$X_{n+1} - X_{n-1}$	$Y_n (X_{n+1} - X_{n-1})$		
558	-71476.324	-29922.629	13.621	-407576.129609		
525	-71474.294	-29924.661	5.656	-169253.882616		
526	-71470.668	-29927.215	4.141	-123928.597315		
527	-71470.153	-29930.181	-6.650	199035.703650		
528	-71477.318	-29940.355	-10.171	304523.350705		
529	-71480.324	-29940.508	-4.636	138804.195088		
189	-71481.954	-29938.631	-7.591	227264.147921		
567	-71487.915	-29934.217	5.630	-168529.641710		
				倍面積	339.146114	
				面積	169.5730570	
				地積	169.57 m <sup>2</sup>	

合 計                      3179.7118190 m<sup>2</sup>

(測地成果2011)

測地系	任意座標
測量年月日	令和4年01月26日

鎌倉市道水路調査課の公表成果を使用  
技術的助言を受けていない基準点を使用

作成者	藤沢市大鋸一丁目9番13号	申請人	岩崎建材株式会社	縮尺	1
	土地家屋調査士      山本修一		代表取締役 岩崎 悟		1/

令和4年2月10日作製