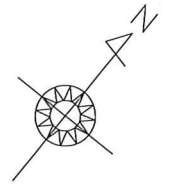


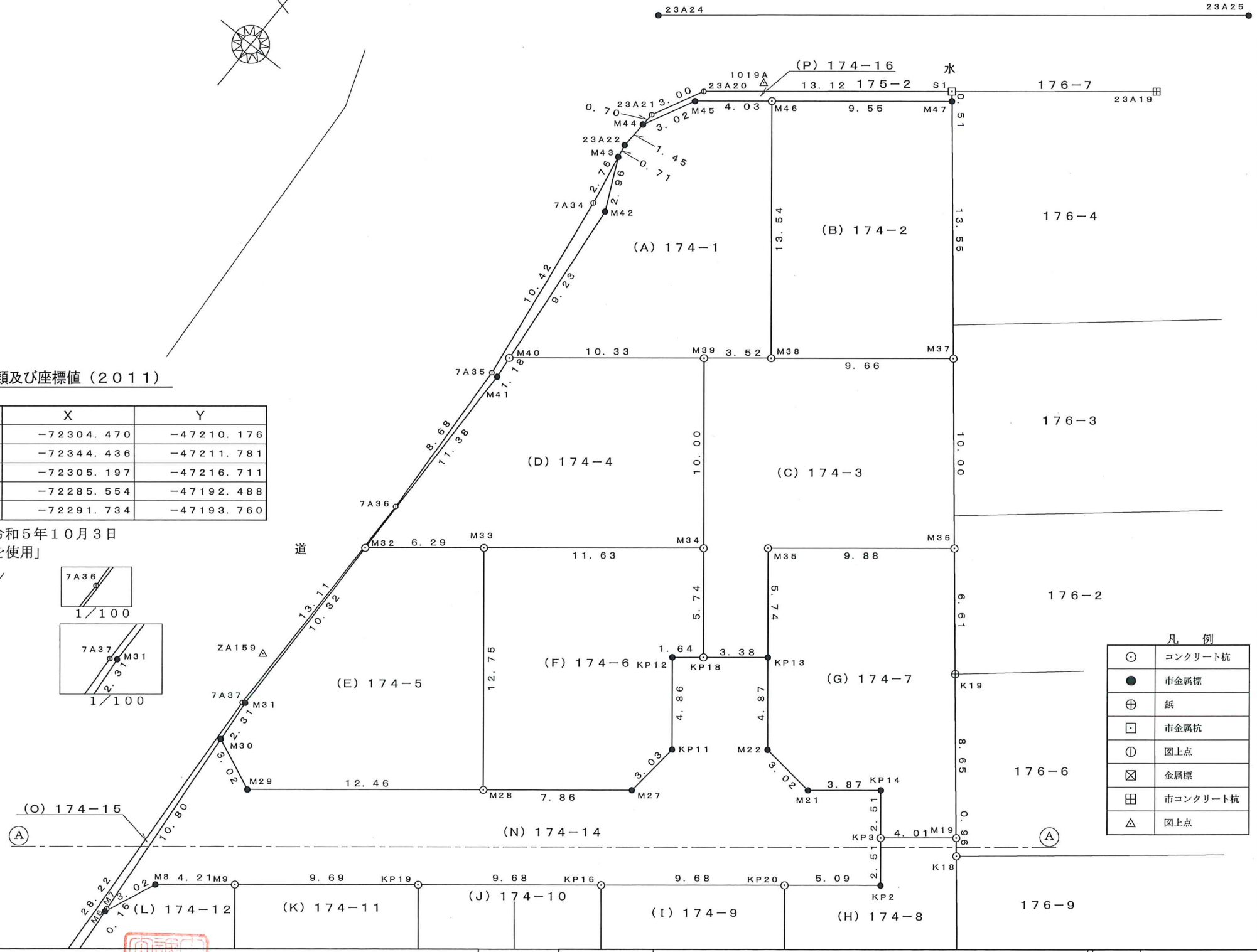
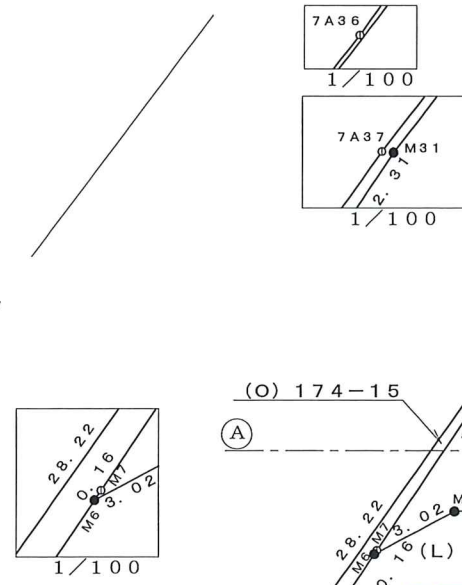
地番 174-1~-16 地積測量図 1/5
 土地の所在 平塚市長持字釜ヶ坪



恒久的地物の種類及び座標値 (2011)

測点	種類	X	Y
1019A	街区多角点	-72304.470	-47210.176
ZA159	街区補助点	-72344.436	-47211.781
23A24	市金属標	-72305.197	-47216.711
23A25	市金属標	-72285.554	-47192.488
23A19	市コンクリート杭	-72291.734	-47193.760

世界測地系 測量年月日 令和5年10月3日
 「平塚市土木総務課の公表成果を使用」



凡例

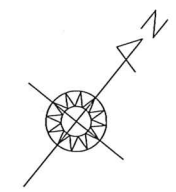
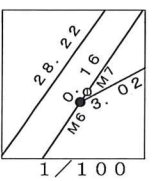
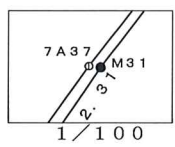
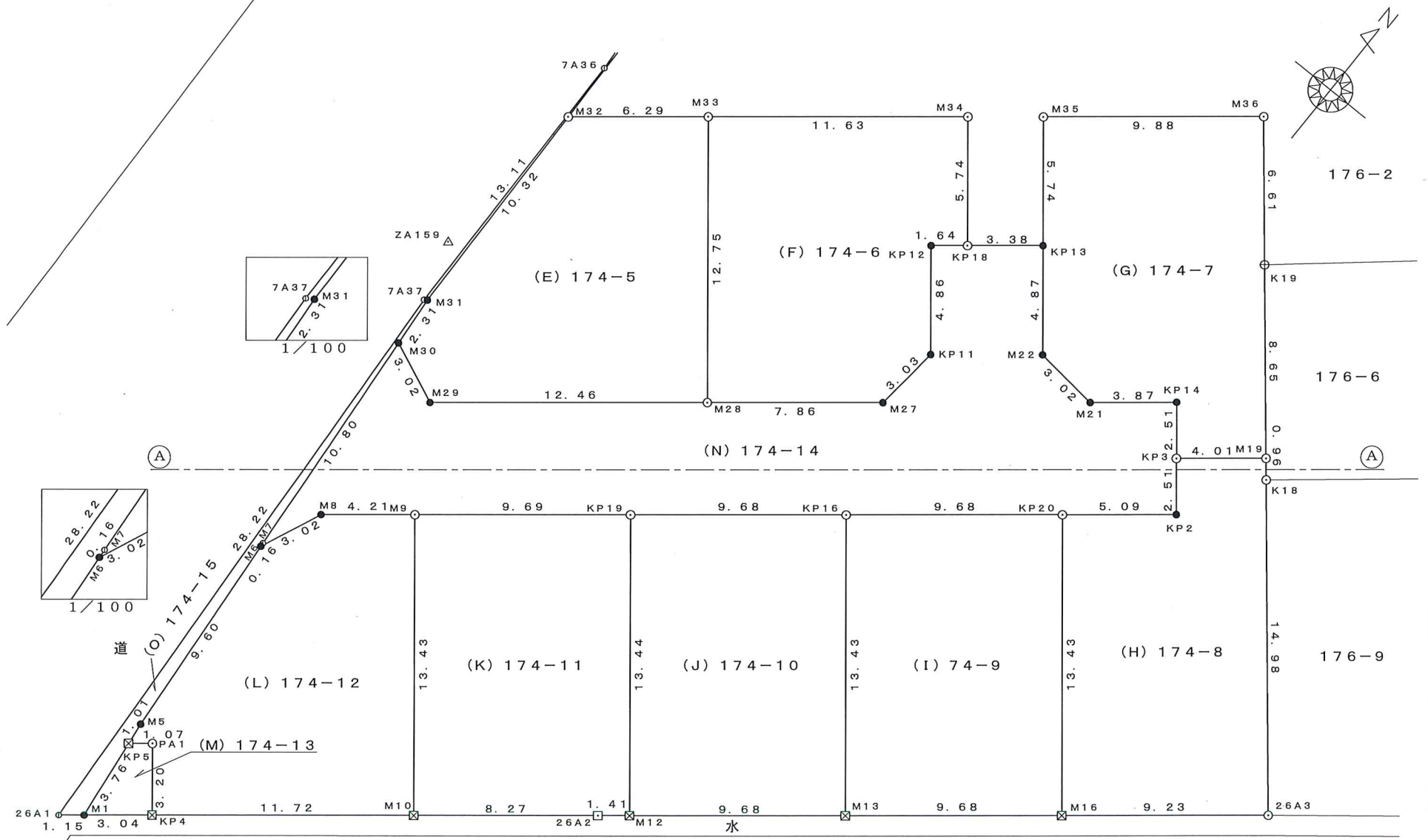
○	コンクリート杭
●	市金属標
⊕	鉄
□	市金属杭
⊙	図上点
⊗	金属標
田	市コンクリート杭
△	図上点

作成者 秦野市堀川124番地の6 土地家屋調査士 太田厚志 (令和5年10月3日作成) 申請人 八晃建設株式会社 代表取締役 岩崎暉男 縮尺 1/250

地番 174-1~-16

地積測量図 2/5

土地の所在 平塚市長持字釜ヶ坪



凡例	
○	コンクリート杭
●	市金属標
⊕	鉄
□	市金属杭
⊙	図上点
⊠	金属標
田	市コンクリート杭
△	図上点

作成者 秦野市堀川124番地の6
 土地家屋調査士 太田 厚志 (令和5年10月3日作成)

申請人 八晃建設株式会社
 代表取締役 岩崎 暉 男

縮尺 1/250

地番 174-1~-16

地積測量図 3/5

土地の所在 平塚市長持字釜ヶ坪

座標求積表

地番	(D) 174-4		
測点	X _n	Y _n	(X _{n+1} -X _{n-1}) Y _n
M39	-72317.676	-47203.456	-60373.220224
M40	-72324.172	-47211.484	362159.293764
M41	-72325.347	-47211.367	592597.078584
M32	-72336.724	-47211.101	350306.369420
M33	-72332.767	-47206.210	-532155.605330
M34	-72325.451	-47197.166	-712252.432106
	倍面積	281.484108	
	面積	140.7420540	
	地積	140.74 m ²	
	坪数	42.67	

地番	(A) 174-1		
測点	X _n	Y _n	(X _{n+1} -X _{n-1}) Y _n
M46	-72304.940	-47209.233	-377107.353204
M45	-72307.475	-47212.360	246920.642800
M44	-72310.170	-47213.724	195748.099704
23A22	-72311.621	-47213.794	101273.588130
M43	-72312.315	-47213.668	159015.633824
M42	-72314.989	-47212.405	559797.486085
M40	-72324.172	-47211.484	126857.257508
M39	-72317.676	-47203.456	-411094.898304
M38	-72315.463	-47200.720	-601148.369920
	倍面積	262.086623	
	面積	131.0433115	
	地積	131.04 m ²	
	坪数	39.64	

地番	(E) 174-5		
測点	X _n	Y _n	(X _{n+1} -X _{n-1}) Y _n
M33	-72332.767	-47206.210	-281301.805390
M32	-72336.724	-47211.101	673985.677876
M31	-72347.043	-47210.860	595753.842340
M30	-72349.343	-47210.657	164245.875703
M29	-72350.522	-47207.877	-314404.460820
M28	-72342.683	-47198.188	-838003.827940
	倍面積	275.301769	
	面積	137.6508845	
	地積	137.65 m ²	
	坪数	41.63	

地番	(B) 174-2		
測点	X _n	Y _n	(X _{n+1} -X _{n-1}) Y _n
M47	-72298.927	-47201.819	-210048.094550
M46	-72304.940	-47209.233	780651.876888
M38	-72315.463	-47200.720	210043.204000
M37	-72309.390	-47193.213	-780386.970168
	倍面積	260.016170	
	面積	130.0080850	
	地積	130.00 m ²	
	坪数	39.32	

地番	(F) 174-6		
測点	X _n	Y _n	(X _{n+1} -X _{n-1}) Y _n
M34	-72325.451	-47197.166	134606.317432
M33	-72332.767	-47206.210	813457.410720
M28	-72342.683	-47198.188	234574.994360
M27	-72337.737	-47192.073	-375507.324861
KP11	-72334.726	-47191.769	-320573.686817
KP12	-72330.944	-47194.825	-227054.303075
KP18	-72329.915	-47193.553	-259234.186629
	倍面積	269.221130	
	面積	134.6105650	
	地積	134.61 m ²	
	坪数	40.71	

地番	(C) 174-3		
測点	X _n	Y _n	(X _{n+1} -X _{n-1}) Y _n
M37	-72309.390	-47193.213	-77915.994663
M38	-72315.463	-47200.720	391105.165920
M39	-72317.676	-47203.456	471468.118528
M34	-72325.451	-47197.166	577646.114674
KP18	-72329.915	-47193.553	110385.720467
KP13	-72327.790	-47190.924	-310893.807312
M35	-72323.327	-47194.541	-503848.919716
M36	-72317.114	-47186.861	-657643.281757
	倍面積	303.116141	
	面積	151.5580705	
	地積	151.55 m ²	
	坪数	45.84	

作成者 秦野市堀川124番地の6
土地家屋調査士 太田厚志 (令和5年10月3日作成)

申請人 八晃建設株式会社
代表取締役 岩崎暉男

縮尺 1/

地番 174-1~-16

地積測量図 4/5

土地の所在 平塚市長持字釜ヶ坪

地番 (J) 174-10			
測点	X _n	Y _n	(X _{n+1} -X _{n-1}) Y _n
KP16	-72342.653	-47190.184	-205749.202240
KP19	-72348.739	-47197.708	780272.508656
M12	-72359.185	-47189.259	205745.169240
M13	-72353.099	-47181.736	-780008.459552
倍面積			260.016104
面積			130.0080520
地積			130.00 m ²
坪数			39.32

地番 (K) 174-11			
測点	X _n	Y _n	(X _{n+1} -X _{n-1}) Y _n
KP19	-72348.739	-47197.708	-205451.622924
M9	-72354.832	-47205.239	780680.242582
M10	-72365.277	-47196.789	247405.567938
26A2	-72360.074	-47190.357	-287483.654844
M12	-72359.185	-47189.259	-534890.250765
倍面積			260.281987
面積			130.1409935
地積			130.14 m ²
坪数			39.36

地番 (L) 174-12			
測点	X _n	Y _n	(X _{n+1} -X _{n-1}) Y _n
M9	-72354.832	-47205.239	-367964.838005
M8	-72357.482	-47208.514	256295.022506
M6	-72360.261	-47209.696	582662.068032
M5	-72369.824	-47208.870	498808.920420
KP5	-72370.827	-47208.742	15626.093602
PA1	-72370.155	-47207.913	85965.609573
KP4	-72372.648	-47205.901	-230270.385078
M10	-72365.277	-47196.789	-840857.992824
倍面積			264.498226
面積			132.2491130
地積			132.24 m ²
坪数			40.00

地番 (M) 174-13			
測点	X _n	Y _n	(X _{n+1} -X _{n-1}) Y _n
PA1	-72370.155	-47207.913	-85965.609573
KP5	-72370.827	-47208.742	207954.508510
M1	-72374.560	-47208.265	85966.250565
KP4	-72372.648	-47205.901	-207941.993905
倍面積			13.155597
面積			6.5777985
地積			6.57 m ²
坪数			1.98

地番 (G) 174-7			
測点	X _n	Y _n	(X _{n+1} -X _{n-1}) Y _n
M36	-72317.114	-47186.861	52283.041988
M35	-72323.327	-47194.541	503848.919716
KP13	-72327.790	-47190.924	389561.077620
M22	-72331.582	-47187.861	193894.920849
M21	-72331.899	-47184.858	-100126.268676
KP14	-72329.460	-47181.853	-22836.016852
KP3	-72331.415	-47180.277	-26704.036782
M19	-72328.894	-47177.161	-433841.172556
K19	-72322.219	-47182.662	-555811.758360
倍面積			268.706947
面積			134.3534735
地積			134.35 m ²
坪数			40.64

地番 (H) 174-8			
測点	X _n	Y _n	(X _{n+1} -X _{n-1}) Y _n
M19	-72328.894	-47177.161	83928.169419
KP3	-72331.415	-47180.277	210801.477636
KP2	-72333.362	-47178.701	243017.488851
KP20	-72336.566	-47182.661	644043.322650
M16	-72347.012	-47174.213	218841.174107
26A3	-72341.205	-47167.036	-819574.417536
K18	-72329.636	-47176.549	-580790.494739
倍面積			266.720388
面積			133.3601940
地積			133.36 m ²
坪数			40.34

地番 (I) 174-9			
測点	X _n	Y _n	(X _{n+1} -X _{n-1}) Y _n
KP20	-72336.566	-47182.661	-205669.219299
KP16	-72342.653	-47190.184	780195.312072
M13	-72353.099	-47181.736	205665.187224
M16	-72347.012	-47174.213	-779931.263529
倍面積			260.016468
面積			130.0082340
地積			130.00 m ²
坪数			39.32

作成者 秦野市堀川124番地の6
 土地家屋調査士 太田厚志 (令和5年10月3日作成)

申請人 八晃建設株式会社
 代表取締役 岩崎暉男

縮尺 1/

地番	174-1~-16	地積測量図	5/5
土地の所在	平塚市長持字釜ヶ坪		

地番	(P) 174-16		
測点	X _n	Y _n	(X _{n+1} -X _{n-1}) Y _n
S1	-72298.533	-47202.143	371480.865410
23A20	-72306.797	-47212.333	516502.923020
23A21	-72309.473	-47213.691	159251.779743
M44	-72310.170	-47213.724	-94333.020552
M45	-72307.475	-47212.360	-246920.642800
M46	-72304.940	-47209.233	-403544.523684
M47	-72298.927	-47201.819	-302422.054333
	倍面積	15.326804	
	面積	7.6634020	
	地積	7.66 m ²	
	坪数	2.31	

総計 1890.4649920

地番	(N) 174-14		
測点	X _n	Y _n	(X _{n+1} -X _{n-1}) Y _n
KP14	-72329.460	-47181.853	22836.016852
M21	-72331.899	-47184.858	100126.268676
M22	-72331.582	-47187.861	-193894.920849
KP13	-72327.790	-47190.924	-78667.270308
KP18	-72329.915	-47193.553	148848.466162
KP12	-72330.944	-47194.825	227054.303075
KP11	-72334.726	-47191.769	320573.686817
M27	-72337.737	-47192.073	375507.324861
M28	-72342.683	-47198.188	603428.833580
M29	-72350.522	-47207.877	314404.460820
M30	-72349.343	-47210.657	452278.094060
M7	-72360.102	-47209.710	515435.613780
M6	-72360.261	-47209.696	-123689.403520
M8	-72357.482	-47208.514	-256295.022506
M9	-72354.832	-47205.239	-412715.404577
KP19	-72348.739	-47197.708	-574820.885732
KP16	-72342.653	-47190.184	-574446.109832
KP20	-72336.566	-47182.661	-438374.103351
KP2	-72333.362	-47178.701	-243017.488851
KP3	-72331.415	-47180.277	-184097.440854
	倍面積	475.018303	
	面積	237.5091515	
	地積	237.50 m ²	
	坪数	71.84	

地番	(O) 174-15		
測点	X _n	Y _n	(X _{n+1} -X _{n-1}) Y _n
M43	-72312.315	-47213.668	1841.333052
7A34	-72315.028	-47213.174	615423.723090
7A35	-72325.350	-47211.720	896597.774520
7A36	-72334.019	-47211.217	1028165.883826
7A37	-72347.128	-47210.992	1948161.584880
26A1	-72375.284	-47209.160	1295041.677120
M1	-72374.560	-47208.265	-210407.237105
KP5	-72370.827	-47208.742	-223580.602112
M5	-72369.824	-47208.870	-498808.920420
M6	-72360.261	-47209.696	-458972.664512
M7	-72360.102	-47209.710	-515435.613780
M30	-72349.343	-47210.657	-616523.969763
M31	-72347.043	-47210.860	-595753.842340
M32	-72336.724	-47211.101	-1024292.047296
M41	-72325.347	-47211.367	-592597.078584
M40	-72324.172	-47211.484	-489016.551272
M42	-72314.989	-47212.405	-559797.486085
	倍面積	45.963219	
	面積	22.9816095	
	地積	22.98 m ²	
	坪数	6.95	

作成者	秦野市堀川124番地の6 土地家屋調査士 太田厚志	(令和5年10月3日作成)	申請人 八晃建設株式会社 代表取締役 岩崎暉男	縮尺 1/
-----	------------------------------	---------------	-------------------------------	----------