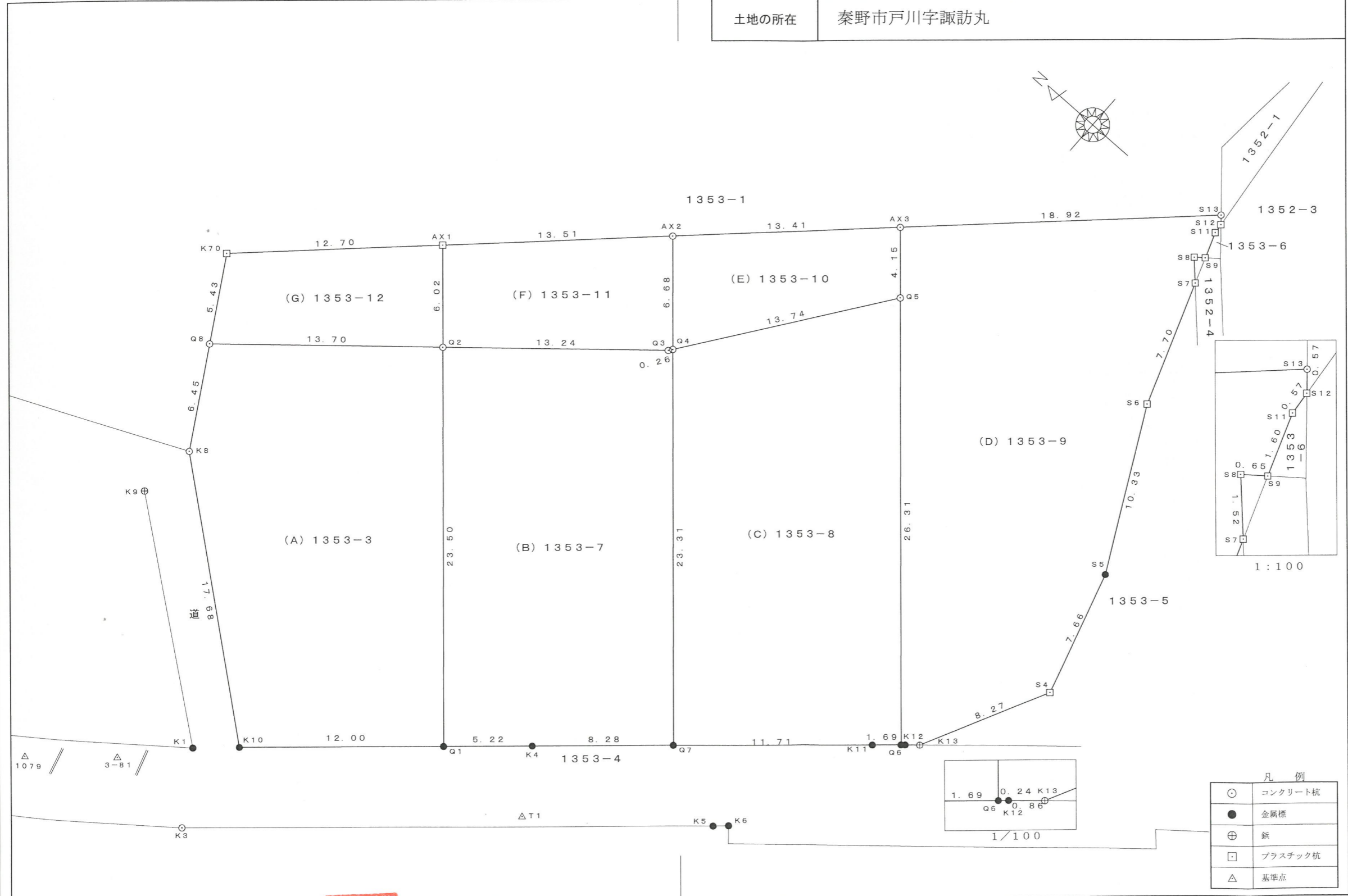


地番	1353-3, -7~-12
土地の所在	秦野市戸川字諏訪丸

地積測量図 1/2



作成者	秦野市堀川124番地の6 土地家屋調査士 太田 厚志	(令和 5 年 12 月 5 日作成)
-----	-------------------------------	---------------------

申請人	八晃建設株式会社 代表取締役 岩崎 暉 男
-----	--------------------------

縮尺	1 / 250
----	---------

地番 1353-3
-7~-12

地積測量図 2/2

土地の所在 秦野市戸川字諏訪丸

地番	(D) 1353-9		
測点	X _n	Y _n	(X _{n+1} -X _{n-1}) Y _n
Q5	-65995.732	-59605.200	1196633.995200
Q6	-66013.071	-59624.991	1044689.467311
K12	-66013.253	-59624.831	49786.733885
K13	-66013.906	-59624.276	262644.935780
S4	-66017.658	-59616.905	98606.360870
S5	-66015.560	-59609.536	-408027.273920
S6	-66010.813	-59600.357	-436036.211812
S7	-66008.244	-59593.100	-215309.870300
S8	-66007.200	-59591.991	-31702.939212
S9	-66007.712	-59591.596	-1191.831920
S11	-66007.180	-59590.092	-35038.974096
S12	-66007.124	-59589.520	-25206.366960
S13	-66006.757	-59589.090	-841934.252610
AX3	-65992.995	-59602.075	-657112.876875
倍面積			800.895341
面積			400.4476705
地積			400.44 m ²
坪数			121.13

地番	(E) 1353-10		
測点	X _n	Y _n	(X _{n+1} -X _{n-1}) Y _n
AX2	-65983.242	-59611.278	-319039.559856
Q4	-65987.643	-59616.301	744607.599490
Q5	-65995.732	-59605.200	319007.030400
AX3	-65992.995	-59602.075	-744429.916750
倍面積			145.153284
面積			72.5766420
地積			72.57 m ²
坪数			21.95

地番	(F) 1353-11		
測点	X _n	Y _n	(X _{n+1} -X _{n-1}) Y _n
AX1	-65973.417	-59620.549	-349197.555493
Q2	-65977.385	-59625.079	838924.861530
Q3	-65987.487	-59616.514	611546.200612
Q4	-65987.643	-59616.301	-253071.197745
AX2	-65983.242	-59611.278	-848030.040828
倍面積			172.268076
面積			86.1340380
地積			86.13 m ²
坪数			26.05

地番	(G) 1353-12		
測点	X _n	Y _n	(X _{n+1} -X _{n-1}) Y _n
K70	-65964.180	-59629.265	-386636.154260
Q8	-65966.933	-59633.942	787466.204110
Q2	-65977.385	-59625.079	386609.012236
AX1	-65973.417	-59620.549	-787289.349545
倍面積			149.712541
面積			74.8562705
地積			74.85 m ²
坪数			22.64

総計 1605.3338055

座標求積表

地番	(A) 1353-3		
測点	X _n	Y _n	(X _{n+1} -X _{n-1}) Y _n
Q8	-65966.933	-59633.942	-428350.605386
K8	-65970.202	-59639.496	1010471.980728
K10	-65983.876	-59650.698	1352221.672962
Q1	-65992.871	-59642.755	-387141.122705
Q2	-65977.385	-59625.079	-1546555.299102
倍面積			646.626497
面積			323.3132485
地積			323.31 m ²
坪数			97.80

地番	(B) 1353-7		
測点	X _n	Y _n	(X _{n+1} -X _{n-1}) Y _n
Q2	-65977.385	-59625.079	321021.425336
Q1	-65992.871	-59642.755	1156830.875980
K4	-65996.781	-59639.303	604384.696602
Q7	-66003.005	-59633.836	-544933.993368
Q4	-65987.643	-59616.301	-925125.758918
Q3	-65987.487	-59616.514	-611546.200612
倍面積			631.045020
面積			315.5225100
地積			315.52 m ²
坪数			95.44

地番	(C) 1353-8		
測点	X _n	Y _n	(X _{n+1} -X _{n-1}) Y _n
Q4	-65987.643	-59616.301	433589.357173
Q7	-66003.005	-59633.836	1440514.942416
K11	-66011.799	-59626.110	600196.423260
Q6	-66013.071	-59624.991	-957994.730397
Q5	-65995.732	-59605.200	-1515641.025600
倍面積			664.966852
面積			332.4834260
地積			332.48 m ²
坪数			100.57

基本三角点等・恒久的地物の種類及び座標値 (2011)

測点	種類	X	Y
3-81	三級基準点	-65961.189	-59669.301
1079	三級基準点節点	-65877.866	-59736.424
T1	器械点	-65999.054	-59642.822
K1	市金属標	-65981.839	-59652.523
K3	市金属標	-65984.449	-59656.492
K5	市金属標	-66007.884	-59635.878
K6	市金属標	-66008.552	-59635.258
K9	紙	-65969.764	-59642.980

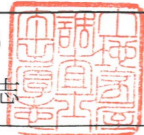
世界測地系IX系 測量年月日 令和5年12月5日

「秦野市建設管理課の公表成果を使用」

作成者

秦野市堀川124番地の6

土地家屋調査士 太田厚志



(令和5年12月5日作成)

申請人

八晃建設株式会社

代表取締役 岩崎暉男

縮尺

1