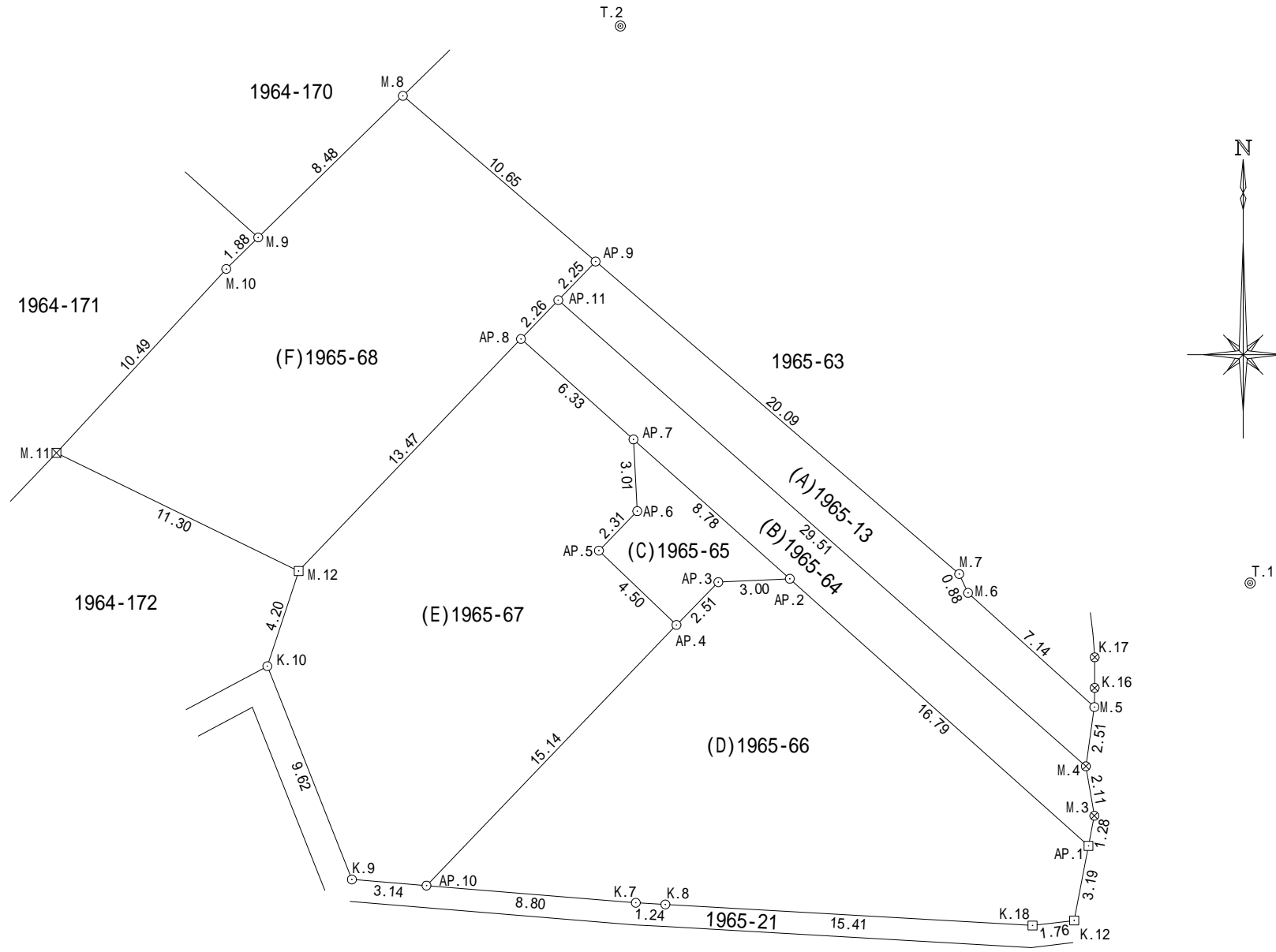


地番	1965-13、-64~-68	地積測量図
土地の所在	足柄下郡湯河原町吉浜字兔沢	

1/2



凡例

□	コンクリート杭
○	アルミプレート
田	プラスチック杭
⊗	金属釘
◎	基準点釘

(単位：m)

測量年月日	令和 5年11月28日
座標系	任意座標

作成者	小田原市下新田220-3	申請人	岩崎建材 株式会社	縮尺	1/250
	土地家屋調査士 秋山 隆一郎 (令和 5年11月28日作成)		代表取締役 岩崎 悟		

地番	1965-13、-64~-68	地積測量図
土地の所在	足柄下郡湯河原町吉浜字兔沢	

座標求積表

2/2

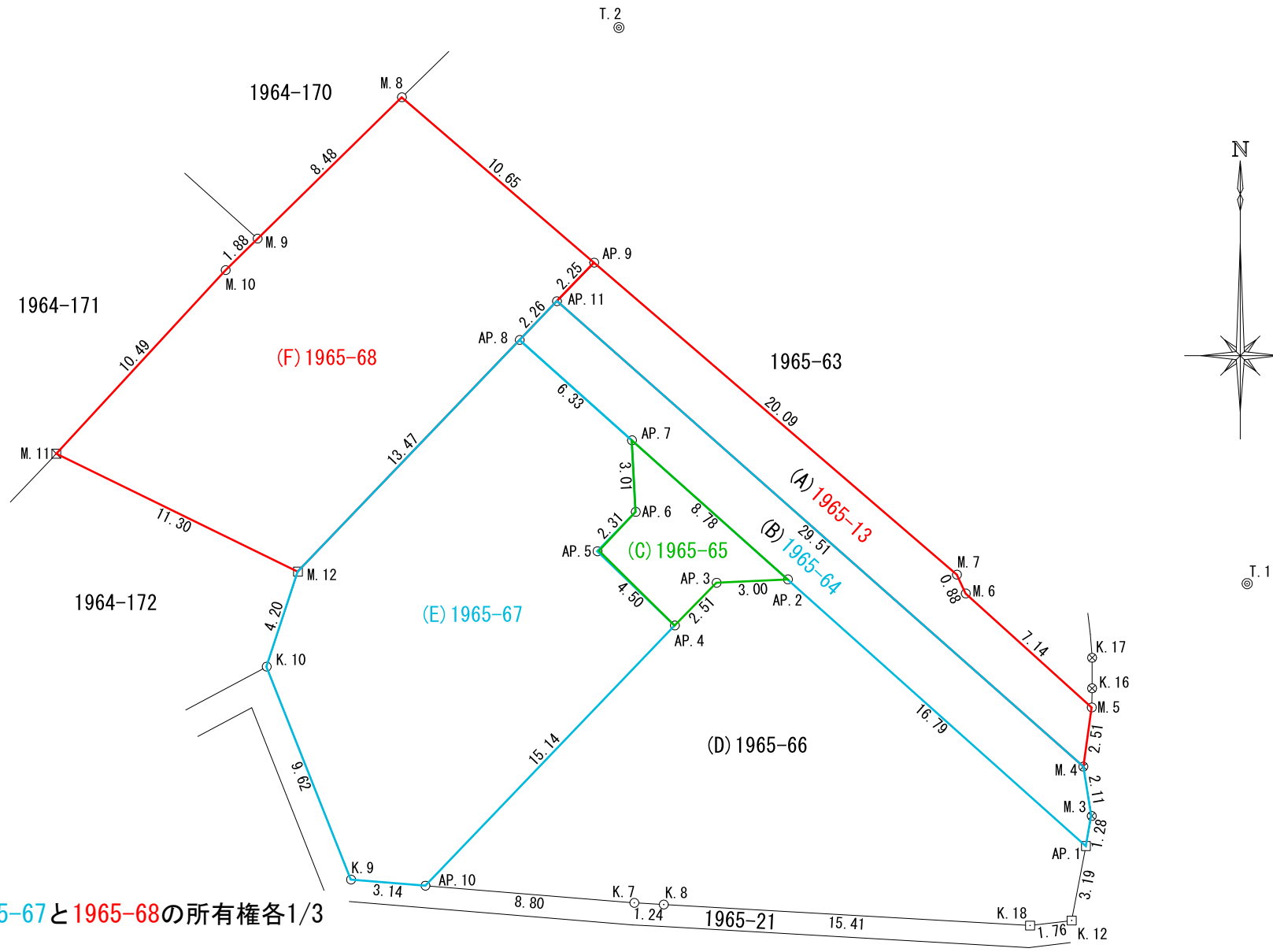
地番点名	(E) 1965-67			
	X	Y	$X_{n+1} - X_{n-1}$	$Y_n (X_{n+1} - X_{n-1})$
M.12	500.501	460.132	-13.719	-6312.550908
K.10	496.514	458.821	-12.931	-5933.014351
K.9	487.570	462.365	-9.201	-4254.220365
AP.10	487.313	465.489	10.673	4968.164097
AP.4	498.243	475.964	14.044	6684.438416
AP.5	501.357	472.715	4.772	2255.795980
AP.6	503.015	474.320	4.663	2211.754160
AP.7	506.020	474.164	7.218	3422.515752
AP.8	510.233	469.447	-5.519	-2590.877993
		倍面積	452.004788	m ²
		面積	226.0023940	m ²
		地積	226.00	m ²
地番点名	(F) 1965-68			
	X	Y	$X_{n+1} - X_{n-1}$	$Y_n (X_{n+1} - X_{n-1})$
AP.9	513.480	472.576	8.568	4049.031168
M.8	520.425	464.500	1.008	468.216000
M.9	514.488	458.439	-7.259	-3327.808701
M.10	513.166	457.097	-9.031	-4128.043007
M.11	505.457	449.982	-12.665	-5699.022030
M.12	500.501	460.132	4.776	2197.590432
AP.8	510.233	469.447	11.356	5331.040132
AP.11	511.857	471.012	3.247	1529.375964
		倍面積	420.379958	m ²
		面積	210.1899790	m ²
		地積	210.18	m ²

座標リスト			
点名	X	Y	備考
K.16	495.602	493.487	道路境界標
K.17	496.886	493.488	道路境界標
T.1	500.000	500.000	任意基準点
T.2	523.352	473.613	任意基準点

地番点名	(A) 1965-13			
	X	Y	$X_{n+1} - X_{n-1}$	$Y_n (X_{n+1} - X_{n-1})$
M.5	494.800	493.474	7.271	3588.049454
M.6	499.586	488.182	5.578	2723.079196
M.7	500.378	487.810	13.894	6777.632140
AP.9	513.480	472.576	11.479	5424.699904
AP.11	511.857	471.012	-21.165	-9968.968980
M.4	492.315	493.119	-17.057	-8411.130783
		倍面積	133.360931	m ²
		面積	66.6804655	m ²
		地積	66.68	m ²
地番点名	(B) 1965-64			
	X	Y	$X_{n+1} - X_{n-1}$	$Y_n (X_{n+1} - X_{n-1})$
M.4	492.315	493.119	21.617	10659.753423
AP.11	511.857	471.012	17.918	8439.593016
AP.8	510.233	469.447	-5.837	-2740.162139
AP.7	506.020	474.164	-10.055	-4767.719020
AP.2	500.178	480.714	-17.040	-8191.366560
AP.1	488.980	493.230	-9.938	-4901.719740
M.3	490.240	493.472	3.335	1645.729120
		倍面積	144.108100	m ²
		面積	72.0540500	m ²
		地積	72.05	m ²
地番点名	(C) 1965-65			
	X	Y	$X_{n+1} - X_{n-1}$	$Y_n (X_{n+1} - X_{n-1})$
AP.2	500.178	480.714	5.985	2877.073290
AP.7	506.020	474.164	2.837	1345.203268
AP.6	503.015	474.320	-4.663	-2211.754160
AP.5	501.357	472.715	-4.772	-2255.795980
AP.4	498.243	475.964	-1.322	-629.224408
AP.3	500.035	477.716	1.935	924.380460
		倍面積	49.882470	m ²
		面積	24.9412350	m ²
		地積	24.94	m ²
地番点名	(D) 1965-66			
	X	Y	$X_{n+1} - X_{n-1}$	$Y_n (X_{n+1} - X_{n-1})$
AP.1	488.980	493.230	14.327	7066.506210
AP.2	500.178	480.714	11.055	5314.293270
AP.3	500.035	477.716	-1.935	-924.380460
AP.4	498.243	475.964	-12.722	-6055.214008
AP.10	487.313	465.489	-11.651	-5423.412339
K.7	486.592	474.261	-0.790	-374.666190
K.8	486.523	475.500	-0.952	-452.676000
K.18	485.640	490.883	-0.672	-329.873376
K.12	485.851	492.629	3.340	1645.380860
		倍面積	465.957967	m ²
		面積	232.9789835	m ²
		地積	232.97	m ²

作成者 小田原市下新田220-3
 土地家屋調査士 秋山隆一郎 (令和5年11月28日作成)

申請人 岩崎建材株式会社
 代表取締役 岩崎 悟
 縮尺 1



1965-66 所有権 1/1
 1965-67 所有権 1/1
 1965-64 所有権 1/1
 1965-68 所有権 1/1
 1965-13 所有権 1/1
 1965-65は1965-66と1965-67と1965-68の所有権各1/3
 1965-13は1965-66、同番-67の通行地役権設定
 1965-64は1965-66、同番-68の通行地役権設定

凡例

□	コンクリート杭
○	アルミプレート
⊠	プラスチック杭
⊗	金属釘
◎	基準点釘

(単位: m)

測量年月日	令和 5年11月28日
座標系	任意座標