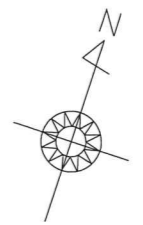
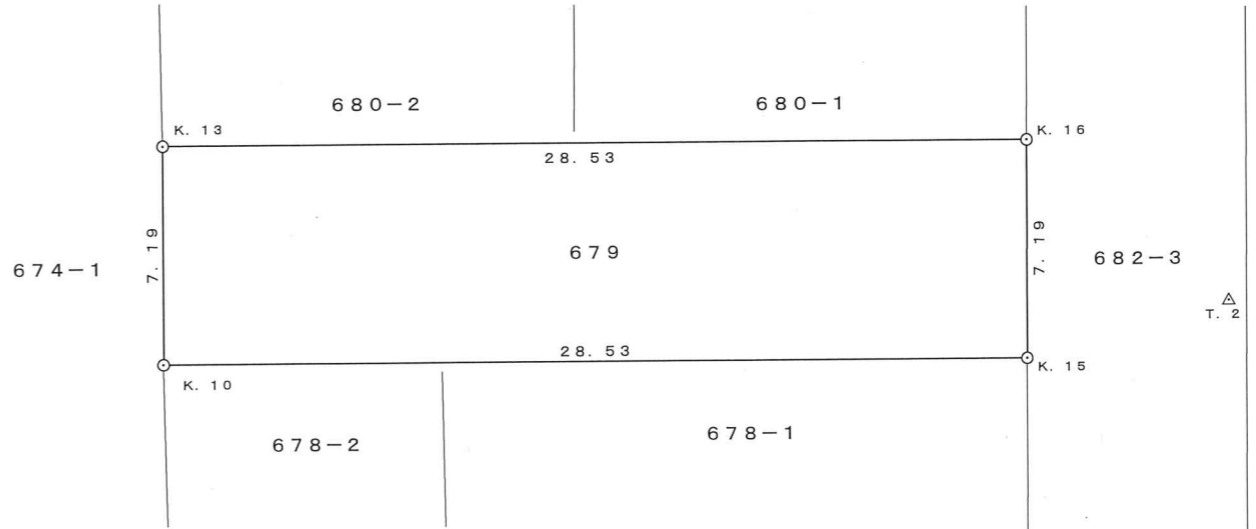


地番	679	地積測量図
土地の所在	平塚市東中原二丁目	



座標求積表

地番	679		
測点	X _n	Y _n	(X _{n+1} -X _{n-1})Y _n
K. 16	-71842.605	-44895.572	103798.562464
K. 13	-71851.738	-44922.606	716515.565700
K. 10	-71858.555	-44920.325	-103855.791400
K. 15	-71849.426	-44893.294	-716048.039300
		倍面積	410.297464
		面積	205.1487320
		地積	205.14 m ²
		坪数	62.05

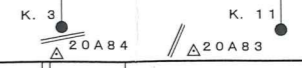


恒久的地物の種類及び座標値(2011)

測点	種類	X	Y
20A84	街区多角点	-71920.943	-44865.866
20A83	街区多角点	-71893.864	-44702.478
T. 2	器械点 側溝に鉄	-71845.517	-44887.552
K. 3	市金属標	-71875.544	-44884.572
K. 11	市金属標	-71873.338	-44877.644

世界測地系IX系 測量年月日 令和5年9月15日
「平塚市土木総務課の公表成果を使用」

凡例	
○	コンクリート杭
●	金属標
△	基準点



作成者	秦野市堀川124番地の6	申請人	八晃建設株式会社	縮尺	1
	土地家屋調査士 太田厚志 (令和5年9月15日作成)		代表取締役 岩崎暉男		250