

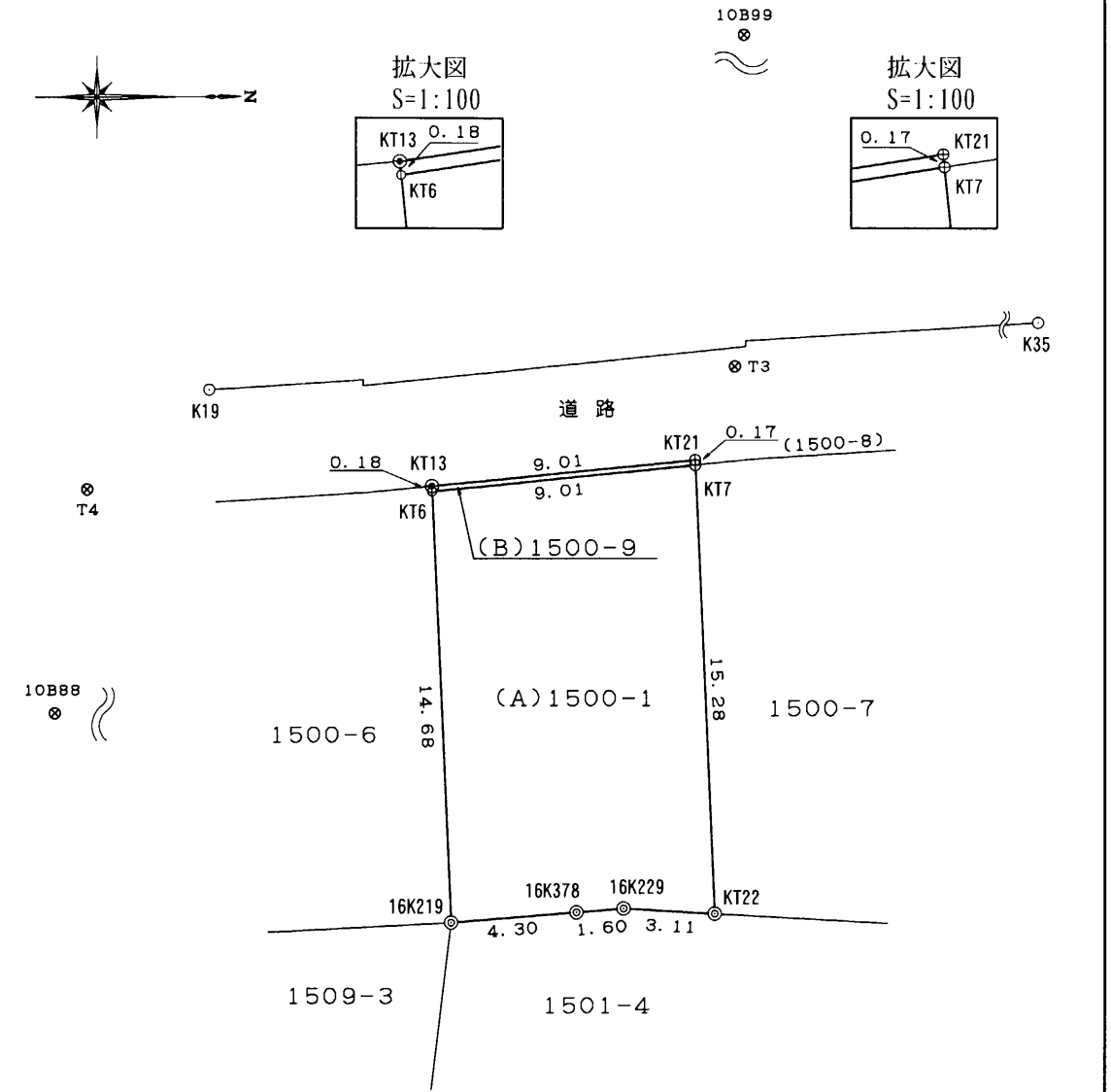
地番	1500-1、-9	地積測量図
土地の所在	秦野市 鶴巻南一丁目	

座標求積表

地番	(A)1500-1				
点名	X	Y	$X_{n+1} - X_n$	$Y_n (X_{n+1} - X_n)$	
KT6	-68660.768	-50522.703	8.320	-420348.888960	
KT7	-68651.798	-50523.610	9.646	-487350.742060	
KT22	-68651.122	-50508.342	-2.436	123038.321112	
16K229	-68654.234	-50508.518	-4.708	237794.102744	
16K378	-68655.830	-50508.388	-5.884	297191.354992	
16K219	-68660.118	-50508.036	-4.938	249408.681768	
		倍面積		267.170404	
		面積		133.585202	
		地積		133.58	m ²
		坪数		40.4	坪

地番	(B)1500-9				
点名	X	Y	$X_{n+1} - X_n$	$Y_n (X_{n+1} - X_n)$	
KT7	-68651.798	-50523.610	-8.962	452792.592820	
KT6	-68660.768	-50522.703	-8.978	453592.827534	
KT13	-68660.776	-50522.889	8.962	-452786.131218	
KT21	-68651.806	-50523.784	8.978	-453602.532752	
		倍面積		3.243616	
		面積		1.621808	
		地積		1.62	m ²
		坪数		0.4	坪

合計	(A)133.585202 + (B)1.621808 = 135.207010				135.20	m ²
----	--	--	--	--	--------	----------------



点名	X	Y	点の種類
10B88	-68828.789	-50520.192	街区多角点
10B99	-68647.977	-50616.458	街区多角点
T3	-68650.445	-50526.965	基準点
T4	-68672.510	-50522.770	基準点
K19	-68668.373	-50526.179	道路境界標
K35	-68632.979	-50528.891	道路境界標

○	市コンクリート杭
◎	民コンクリート杭
⊙	民プレート
⊕	民金属釘
○	計算点
⊗	基準点

測地系	世界測地系(測地成果2011)
座標系	IX系
測量年月日	令和4年8月8日

「秦野市建設総務課の公表成果を使用」

作成者 神奈川県秦野市堀川128番地
土地家屋調査士 近江秀昭 (令和4年10月10日作成)

嘱託者 被代位者 佐藤ひろみ
代位者 秦野市長 高橋昌和

縮尺 1/250

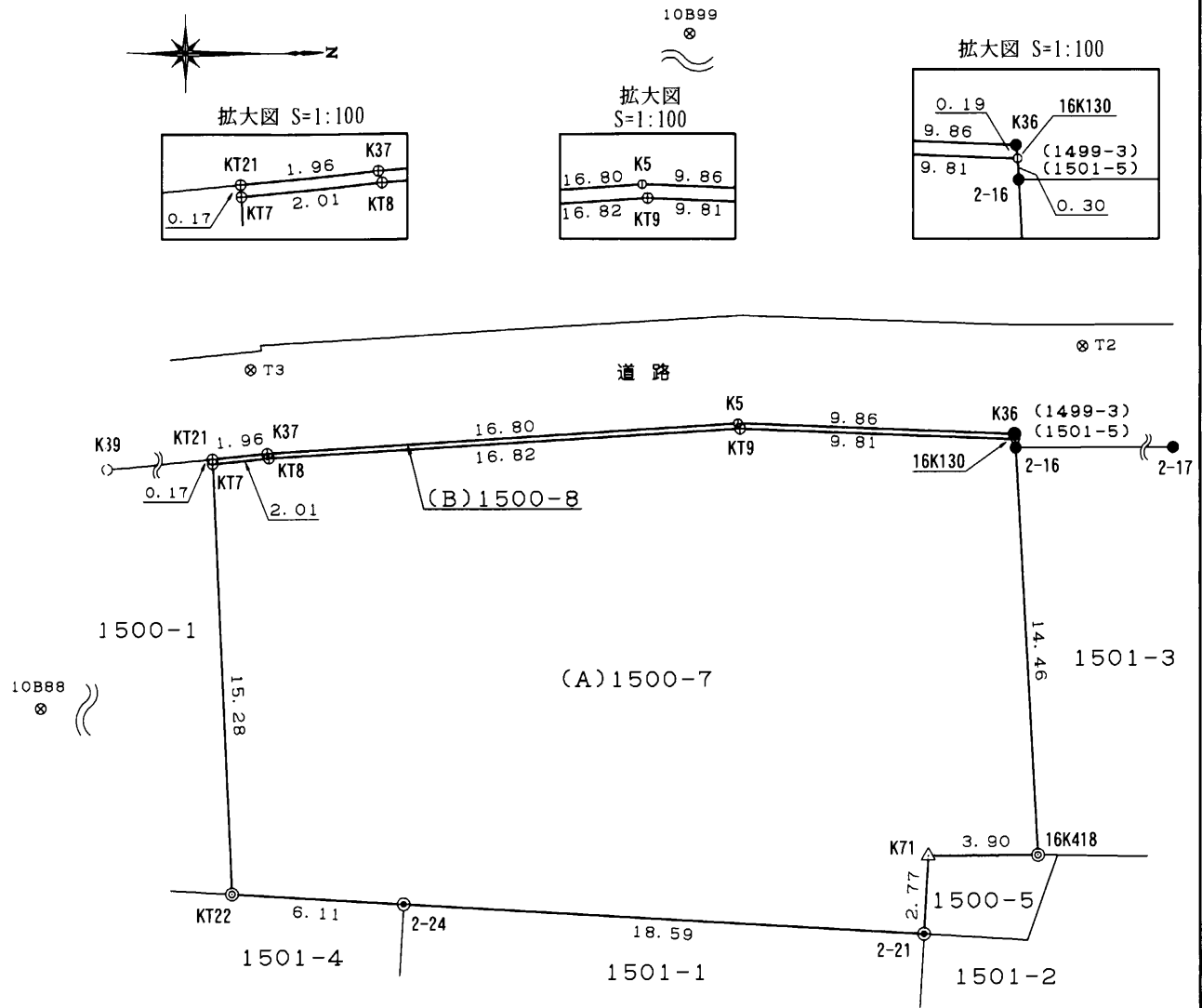
地番	1500-7、-8	地積測量図
土地の所在	秦野市 鶴巻南一丁目	

座標求積表

地番	(A)1500-7				
点名	X	Y	$X_{n-1} - X_{n-2}$	$Y_n (X_{n-1} - X_{n-2})$	
KT7	-68651.798	-50523.610	-1.326	66994.306860	
KT22	-68651.122	-50508.342	6.780	-342446.558760	
2-24	-68645.018	-50507.996	24.668	-1245931.245328	
2-21	-68626.454	-50506.946	18.720	-945490.029120	
K71	-68626.298	-50509.719	4.056	-204867.420264	
16K418	-68622.398	-50509.747	3.114	-157287.352158	
2-16	-68623.184	-50524.192	-0.802	40520.401984	
16K130	-68623.200	-50524.495	-9.822	496251.589890	
KT9	-68633.006	-50524.870	-26.596	1343759.442520	
KT8	-68649.796	-50523.812	-18.792	949443.475104	
倍面積					946.610728
面積					473.305364
地積					473.30 m ²
坪数					143.1 坪

地番	(B)1500-8				
点名	X	Y	$X_{n-1} - X_{n-2}$	$Y_n (X_{n-1} - X_{n-2})$	
KT21	-68651.806	-50523.784	-1.948	98420.331232	
KT7	-68651.798	-50523.610	2.010	-101552.456100	
KT8	-68649.796	-50523.812	18.792	-949443.475104	
KT9	-68633.006	-50524.870	26.596	-1343759.442520	
16K130	-68623.200	-50524.495	9.783	-494281.134585	
K36	-68623.223	-50524.688	-9.882	499284.966816	
K5	-68633.082	-50525.067	-26.627	1345330.959009	
K37	-68649.850	-50523.979	-18.724	946010.982796	
倍面積					10.731544
面積					5.365772
地積					5.36 m ²
坪数					1.6 坪

合計	(A)473.305364 + (B)5.365772 = 478.671136				
	478.67 m ²				



凡例

○	市コンクリート杭
●	市プレート
◎	民コンクリート杭
⊕	民プレート
△	民プラスチック杭
⊗	民金属釘
○	計算点
⊗	基準点

測地系	世界測地系(測地成果2011)
座標系	IX系
測量年月日	令和4年3月11日

「秦野市建設総務課の公表成果を使用」

基準点・引照点座標リスト			
点名	X	Y	点の種類
10B88	-68828.789	-50520.192	街区多角点
10B99	-68647.977	-50616.458	街区多角点
T2	-68620.791	-50527.806	基準点
T3	-68650.445	-50526.965	基準点
2-17	-68614.313	-50524.233	道路境界標
K39	-68662.916	-50522.675	道路境界標

作成者 神奈川県秦野市堀川128番地 土地家屋調査士 近江秀昭 (令和4年3月11日作成)

嘱託者 被代位者 岩崎建材株式会社 代表取締役 岩崎悟 代位者 秦野市長 高橋昌和 縮尺 1/250