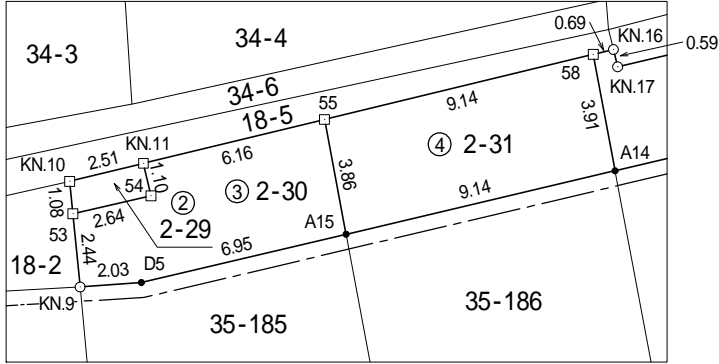


地番	2-11, -29 ~ -49
土地の所在	中郡二宮町山西字首塚

地積測量図

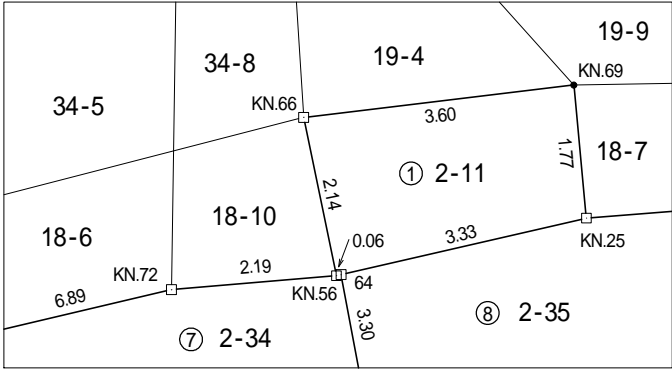
2A269

拡大図 1/250

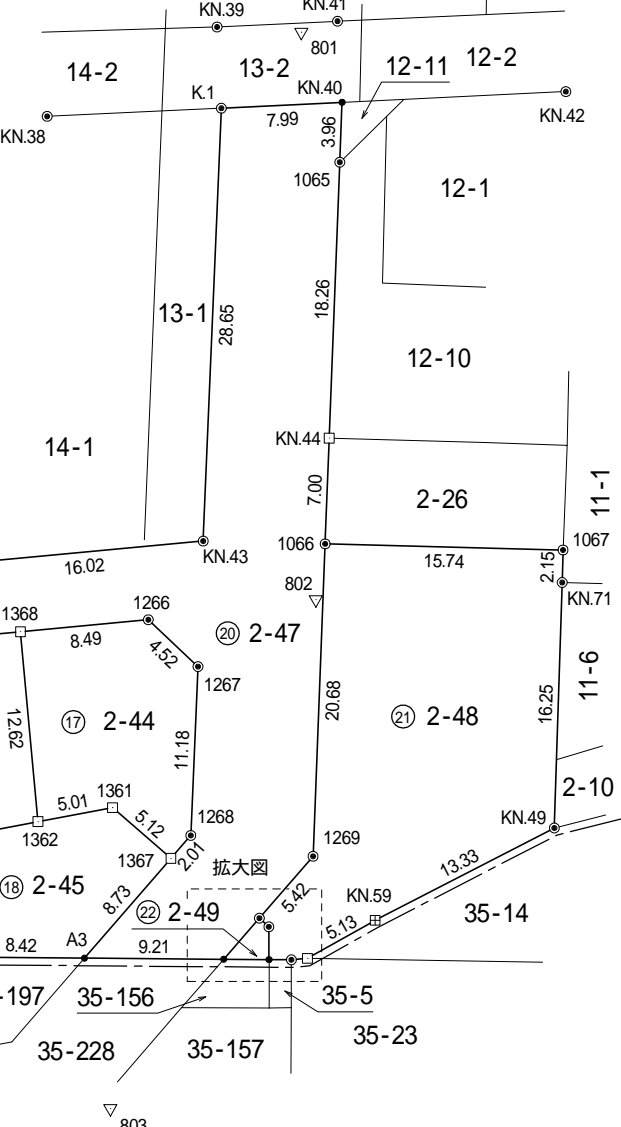
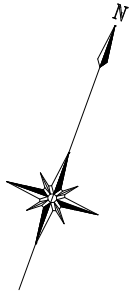
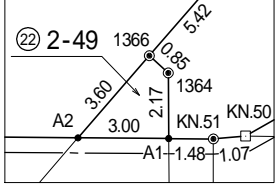


1/5

拡大図 1/100



拡大図 1/250



山西字首塚

山西字浜辺

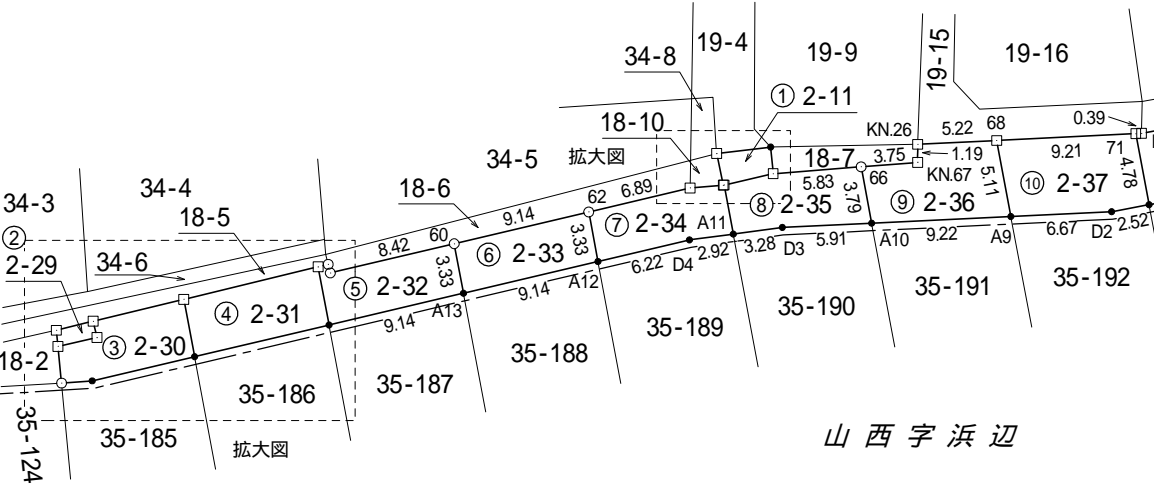
測地系	世界測地系 (測地成果 2011)
座標系	第 系
測量年月日	平成 30 年 5 月 1 日

(単位 : m)

凡 例	
○	アルミプレート
□	コンクリート杭
田	町コンクリート杭
●	町金属標
●	計算点
▽	基準点鉾

中郡二宮町都市整備課の公表成果を使用

2A270



作成者	小田原市下新田 220-3 土地家屋調査士 秋山 隆一郎 平成 30 年 5 月 1 日 作成
-----	---

申請人	岩崎建材株式会社 代表取締役 岩崎 悟
-----	------------------------

縮尺	1/500
----	-------

地番 2-11, -29 ~ -49

地積測量図

土地の所在 中郡二宮町山西字首塚

2/5

求積表

地番	① 2-11				
NO	X _n	Y _n	Y _{n+1} - Y _{n-1}	X _n · (Y _{n+1} - Y _{n-1})	
KN.66	-78008.556	-52704.737	2.088	-162881.864928	
KN.69	-78006.932	-52701.525	3.970	-309687.520040	
KN.25	-78008.529	-52700.767	-2.036	158825.365044	
64	-78010.342	-52703.561	-2.846	222017.433332	
KN.56	-78010.375	-52703.613	-1.176	91740.201000	
合計				13.614408	
合計面積				6.8072040	
地積				6.80 m ²	

地番	⑤ 2-32				
NO	X _n	Y _n	Y _{n+1} - Y _{n-1}	X _n · (Y _{n+1} - Y _{n-1})	
58	-78024.606	-52726.941	-1.422	110950.989732	
KN.16	-78024.225	-52726.369	0.898	-70065.754050	
KN.17	-78024.713	-52726.043	7.364	-574573.986532	
60	-78020.094	-52719.005	8.735	-681505.521090	
A13	-78022.961	-52717.308	-5.942	463612.434262	
A14	-78027.975	-52724.947	-9.633	751643.483175	
合計				61.645497	
合計面積				30.8227485	
地積				30.82 m ²	

地番	② 2-29				
NO	X _n	Y _n	Y _{n+1} - Y _{n-1}	X _n · (Y _{n+1} - Y _{n-1})	
KN.10	-78034.468	-52741.772	1.621	-126493.872628	
KN.11	-78033.075	-52739.686	2.685	-209518.806375	
54	-78034.001	-52739.087	-1.621	126493.115621	
53	-78035.438	-52741.307	-2.685	209525.151030	
合計				5.587648	
合計面積				2.7938240	
地積				2.79 m ²	

地番	⑥ 2-33				
NO	X _n	Y _n	Y _{n+1} - Y _{n-1}	X _n · (Y _{n+1} - Y _{n-1})	
60	-78020.094	-52719.005	5.943	-463673.418642	
62	-78015.079	-52711.365	9.336	-728348.777544	
A12	-78017.948	-52709.669	-5.943	463660.664964	
A13	-78022.961	-52717.308	-9.336	728422.363896	
合計				60.832674	
合計面積				30.4163370	
地積				30.41 m ²	

地番	③ 2-30				
NO	X _n	Y _n	Y _{n+1} - Y _{n-1}	X _n · (Y _{n+1} - Y _{n-1})	
KN.11	-78033.075	-52739.686	4.533	-353723.928975	
55	-78029.665	-52734.554	7.100	-554010.621500	
A15	-78032.989	-52732.586	-3.846	300114.875694	
D5	-78036.804	-52738.400	-7.669	598464.249876	
KN.9	-78037.635	-52740.255	-2.907	226855.404945	
53	-78035.438	-52741.307	1.168	-91145.391584	
54	-78034.001	-52739.087	1.621	-126493.115621	
合計				61.472835	
合計面積				30.7364175	
地積				30.73 m ²	

地番	⑦ 2-34				
NO	X _n	Y _n	Y _{n+1} - Y _{n-1}	X _n · (Y _{n+1} - Y _{n-1})	
62	-78015.079	-52711.365	4.068	-317365.341372	
KN.72	-78011.296	-52705.601	7.752	-604743.566592	
KN.56	-78010.375	-52703.613	2.040	-159141.165000	
64	-78010.342	-52703.561	1.731	-135035.902002	
A11	-78013.181	-52701.882	-0.912	71148.021072	
D4	-78014.538	-52704.473	-7.787	607499.207406	
A12	-78017.948	-52709.669	-6.892	537699.697616	
合計				60.951128	
合計面積				30.4755640	
地積				30.47 m ²	

地番	④ 2-31				
NO	X _n	Y _n	Y _{n+1} - Y _{n-1}	X _n · (Y _{n+1} - Y _{n-1})	
55	-78029.665	-52734.554	5.645	-440477.458925	
58	-78024.606	-52726.941	9.607	-749582.389842	
A14	-78027.975	-52724.947	-5.645	440467.918875	
A15	-78032.989	-52732.586	-9.607	749662.925323	
合計				70.995431	
合計面積				35.4977155	
地積				35.49 m ²	

地番	⑧ 2-35				
NO	X _n	Y _n	Y _{n+1} - Y _{n-1}	X _n · (Y _{n+1} - Y _{n-1})	
64	-78010.342	-52703.561	1.115	-86981.531330	
KN.25	-78008.529	-52700.767	8.104	-632181.119016	
66	-78006.113	-52695.457	7.239	-564686.252007	
A10	-78009.376	-52693.528	-3.524	274905.041024	
D3	-78011.661	-52698.981	-8.354	651709.415994	
A11	-78013.181	-52701.882	-4.580	357300.368980	
合計				65.923645	
合計面積				32.9618225	
地積				32.96 m ²	

作成者 小田原市下新田220-3
土地家屋調査士 秋山 隆一郎 平成30年5月1日作成

申請人 岩崎建材株式会社
代表取締役 岩崎 悟 縮尺 1/

地 番 2-11, -29 ~ -49

地積測量図

土地の所在 中郡二宮町山西字首塚

求積表

地 番	⑨ 2-36				
NO	X _n	Y _n	Y _{n+1} - Y _{n-1}	X _n · (Y _{n+1} - Y _{n-1})	
66	-78006.113	-52695.457	1.482	-115605.059466	
KN.67	-78004.561	-52692.046	3.013	-235027.742293	
KN.26	-78003.435	-52692.444	4.414	-344307.162090	
68	-78001.412	-52687.632	7.417	-578536.472804	
A9	-78005.813	-52685.027	-5.896	459922.273448	
A10	-78009.376	-52693.528	-10.430	813637.791680	
合 計				83.628475	
合 計 面 積				41.81 m ²	
地 積				41.81 m ²	

地 番	⑬ 2-40				
NO	X _n	Y _n	Y _{n+1} - Y _{n-1}	X _n · (Y _{n+1} - Y _{n-1})	
74	-77988.469	-52663.470	0.550	-42893.657950	
76	-77986.473	-52660.423	5.634	-439375.788882	
KN.29	-77984.778	-52657.836	4.652	-362785.187256	
77	-77983.555	-52655.771	5.133	-400289.587815	
A5	-77988.736	-52652.703	-0.879	68552.098944	
D1	-77990.137	-52656.650	-8.270	644978.432990	
A6	-77992.685	-52660.973	-6.820	531910.111700	
合 計				96.421731	
合 計 面 積				48.2108655	
地 積				48.21 m ²	

地 番	⑩ 2-37				
NO	X _n	Y _n	Y _{n+1} - Y _{n-1}	X _n · (Y _{n+1} - Y _{n-1})	
68	-78001.412	-52687.632	5.890	-459428.316680	
71	-77997.842	-52679.137	10.927	-852282.419534	
A8	-78001.954	-52676.705	0.259	-20202.506086	
D2	-78003.235	-52678.878	-8.322	649142.921670	
A9	-78005.813	-52685.027	-8.754	682862.887002	
合 計				92.566372	
合 計 面 積				46.2831860	
地 積				46.28 m ²	

地 番	⑭ 2-41				
NO	X _n	Y _n	Y _{n+1} - Y _{n-1}	X _n · (Y _{n+1} - Y _{n-1})	
77	-77983.555	-52655.771	2.155	-168054.561025	
79	-77980.464	-52650.548	7.856	-612614.525184	
80	-77978.905	-52647.915	6.610	-515440.562050	
A4	-77985.626	-52643.938	-4.788	373395.177288	
A5	-77988.736	-52652.703	-11.833	922840.713088	
合 計				126.242117	
合 計 面 積				63.1210585	
地 積				63.12 m ²	

地 番	⑪ 2-38				
NO	X _n	Y _n	Y _{n+1} - Y _{n-1}	X _n · (Y _{n+1} - Y _{n-1})	
71	-77997.842	-52679.137	-2.077	162001.517834	
KN.27	-77997.692	-52678.782	7.880	-614621.812960	
72	-77993.234	-52671.257	9.944	-775564.718896	
A7	-77997.319	-52668.838	-5.448	424929.393912	
A8	-78001.954	-52676.705	-10.299	803342.124246	
合 計				86.504136	
合 計 面 積				43.2520680	
地 積				43.25 m ²	

地 番	⑮ 2-42				
NO	X _n	Y _n	Y _{n+1} - Y _{n-1}	X _n · (Y _{n+1} - Y _{n-1})	
82	-77976.123	-52665.319	-0.874	68151.131502	
KN.30	-77974.578	-52661.297	2.848	-222071.598144	
83	-77971.118	-52662.471	4.952	-386112.976336	
1369	-77968.219	-52656.345	8.270	-644797.171130	
1350	-77972.743	-52654.201	5.797	-452007.991171	
79	-77980.464	-52650.548	-1.570	122429.328480	
77	-77983.555	-52655.771	-7.288	568344.148840	
KN.29	-77984.778	-52657.836	-4.652	362785.187256	
76	-77986.473	-52660.423	-7.483	583572.777459	
合 計				292.836756	
合 計 面 積				146.4183780	
地 積				146.41 m ²	

地 番	⑫ 2-39				
NO	X _n	Y _n	Y _{n+1} - Y _{n-1}	X _n · (Y _{n+1} - Y _{n-1})	
72	-77993.234	-52671.257	2.939	-229222.114726	
KN.28	-77990.060	-52665.899	7.787	-607308.597220	
74	-77988.469	-52663.470	4.926	-384171.198294	
A6	-77992.685	-52660.973	-5.368	418664.733080	
A7	-77997.319	-52668.838	-10.284	802124.428596	
合 計				87.251436	
合 計 面 積				43.6257180	
地 積				43.62 m ²	

作成者 小田原市下新田220-3
土地家屋調査士 秋山 隆一郎 平成30年5月1日作成

申請人 岩崎建材株式会社
代表取締役 岩崎 悟 縮尺 1/

求積表

地番	(16) 2-43			
NO	X_n	Y_n	$Y_{n+1} - Y_{n-1}$	$X_n \cdot (Y_{n+1} - Y_{n-1})$
1369	-77968.219	-52656.345	6.841	-533380.586179
1368	-77963.967	-52647.360	14.371	-1120420.169757
1362	-77975.376	-52641.974	-0.555	43276.333680
80	-77978.905	-52647.915	-8.574	668591.131470
79	-77980.464	-52650.548	-6.286	490185.196704
1350	-77972.743	-52654.201	-5.797	452007.991171
合計				259.897089
合計面積				129.9485445
地積				129.94 m ²

地番	(19) 2-46			
NO	X_n	Y_n	$Y_{n+1} - Y_{n-1}$	$X_n \cdot (Y_{n+1} - Y_{n-1})$
KN.32	-77971.036	-52673.633	7.155	-557882.762580
181	-77966.495	-52664.040	11.162	-870262.017190
83	-77971.118	-52662.471	2.743	-213874.776674
KN.30	-77974.578	-52661.297	-2.848	222071.598144
82	-77976.123	-52665.319	-9.655	752859.467565
KN.31	-77978.287	-52670.952	-5.876	458200.414412
A.1	-77977.630	-52671.195	-2.681	209058.026030
合計				169.949707
合計面積				84.9748535
地積				84.97 m ²

地番	(17) 2-44			
NO	X_n	Y_n	$Y_{n+1} - Y_{n-1}$	$X_n \cdot (Y_{n+1} - Y_{n-1})$
1368	-77963.967	-52647.360	2.289	-178459.520463
1266	-77960.334	-52639.685	11.824	-921802.989216
1267	-77962.122	-52635.536	7.520	-586275.157440
1268	-77972.778	-52632.165	2.653	-206861.780034
1367	-77974.655	-52632.883	-5.497	428626.678535
1361	-77972.824	-52637.662	-9.091	708850.942984
1362	-77975.376	-52641.974	-9.698	756205.196448
合計				283.370814
合計面積				141.6854070
地積				141.68 m ²

地番	(20) 2-47			
NO	X_n	Y_n	$Y_{n+1} - Y_{n-1}$	$X_n \cdot (Y_{n+1} - Y_{n-1})$
K.1	-77926.889	-52646.713	-1.291	100603.613699
KN.40	-77923.791	-52639.344	8.581	-668664.050571
1065	-77927.566	-52638.132	6.793	-529361.955838
KN.44	-77944.951	-52632.551	7.721	-601812.966671
1066	-77951.617	-52630.411	8.457	-659236.824969
1269	-77971.311	-52624.094	4.378	-341358.399558
1366	-77976.371	-52626.033	-3.227	251629.749217
A2	-77979.730	-52627.321	-9.968	777301.948640
A3	-77982.810	-52636.001	-5.562	433740.389220
1367	-77974.655	-52632.883	3.836	-299110.776580
1268	-77972.778	-52632.165	-2.653	206861.780034
1267	-77962.122	-52635.536	-7.520	586275.157440
1266	-77960.334	-52639.685	-11.824	921802.989216
1368	-77963.967	-52647.360	-16.660	1298879.690220
1369	-77968.219	-52656.345	-15.111	1178177.757309
83	-77971.118	-52662.471	-7.695	599987.753010
181	-77966.495	-52664.040	-1.016	79213.958920
KN.33	-77966.233	-52663.487	1.095	-85373.025135
A.11	-77965.977	-52662.945	10.950	-853727.448150
K.3	-77961.054	-52652.537	24.892	-1940606.556168
KN.43	-77954.201	-52638.053	5.824	-454005.266624
合計				1217.516661
合計面積				608.7583305
地積				608.75 m ²

地番	(18) 2-45			
NO	X_n	Y_n	$Y_{n+1} - Y_{n-1}$	$X_n \cdot (Y_{n+1} - Y_{n-1})$
80	-77978.905	-52647.915	1.964	-153150.569420
1362	-77975.376	-52641.974	10.253	-799481.530128
1361	-77972.824	-52637.662	9.091	-708850.942984
1367	-77974.655	-52632.883	1.661	-129515.901955
A3	-77982.810	-52636.001	-11.055	862099.964550
A4	-77985.626	-52643.938	-11.914	929120.748164
合計				221.768227
合計面積				110.8841135
地積				110.88 m ²

地 番 2-11, -29 ~ -49

地積測量図

土地の所在 中郡二宮町山西字首塚

5
5

求積表

地 番	(21) 2-48			
NO	X _n	Y _n	Y _{n+1} - Y _{n-1}	X _n · (Y _{n+1} - Y _{n-1})
1066	-77951.617	-52630.411	8.605	-670773.664285
1067	-77946.619	-52615.489	15.607	-1216512.882733
KN.71	-77948.656	-52614.804	5.748	-448048.874688
KN.49	-77964.093	-52609.741	-3.989	310998.766977
KN.59	-77973.884	-52618.793	-12.395	966486.292180
KN.50	-77977.781	-52622.136	-4.309	336006.258329
KN.51	-77978.233	-52623.102	-2.359	183950.651647
A1	-77978.727	-52624.495	-2.148	167498.305596
1364	-77976.693	-52625.250	-1.538	119928.153834
1366	-77976.371	-52626.033	1.156	-90140.684876
1269	-77971.311	-52624.094	-4.378	341358.399558
合 計				750.721539
合 計 面 積				375.3607695
地 積				375.36 m ²

地 番	(22) 2-49			
NO	X _n	Y _n	Y _{n+1} - Y _{n-1}	X _n · (Y _{n+1} - Y _{n-1})
1366	-77976.371	-52626.033	2.071	-161489.064341
1364	-77976.693	-52625.250	1.538	-119928.153834
A1	-77978.727	-52624.495	-2.071	161493.943617
A2	-77979.730	-52627.321	-1.538	119932.824740
合 計				9.550182
合 計 面 積				4.7750910
地 積				4.77 m ²

座標一覧表

点 名	X座標	Y座標	備 考
801	-77920.355	-52643.464	補助点
802	-77955.299	-52629.731	補助点
803	-77991.573	-52630.987	補助点
816	-77968.831	-52658.738	補助点
KN.38	-77931.335	-52657.355	町金属標
KN.39	-77921.937	-52648.816	町金属標
KN.41	-77918.855	-52641.464	町金属標
KN.42	-77918.067	-52625.682	町金属標
2A269	-77928.820	-52802.604	街区多角点節点
2A270	-78025.148	-52779.517	街区多角点節点

作成者 小田原市下新田220-3
土地家屋調査士 秋山 隆一郎 平成30年5月1日作成

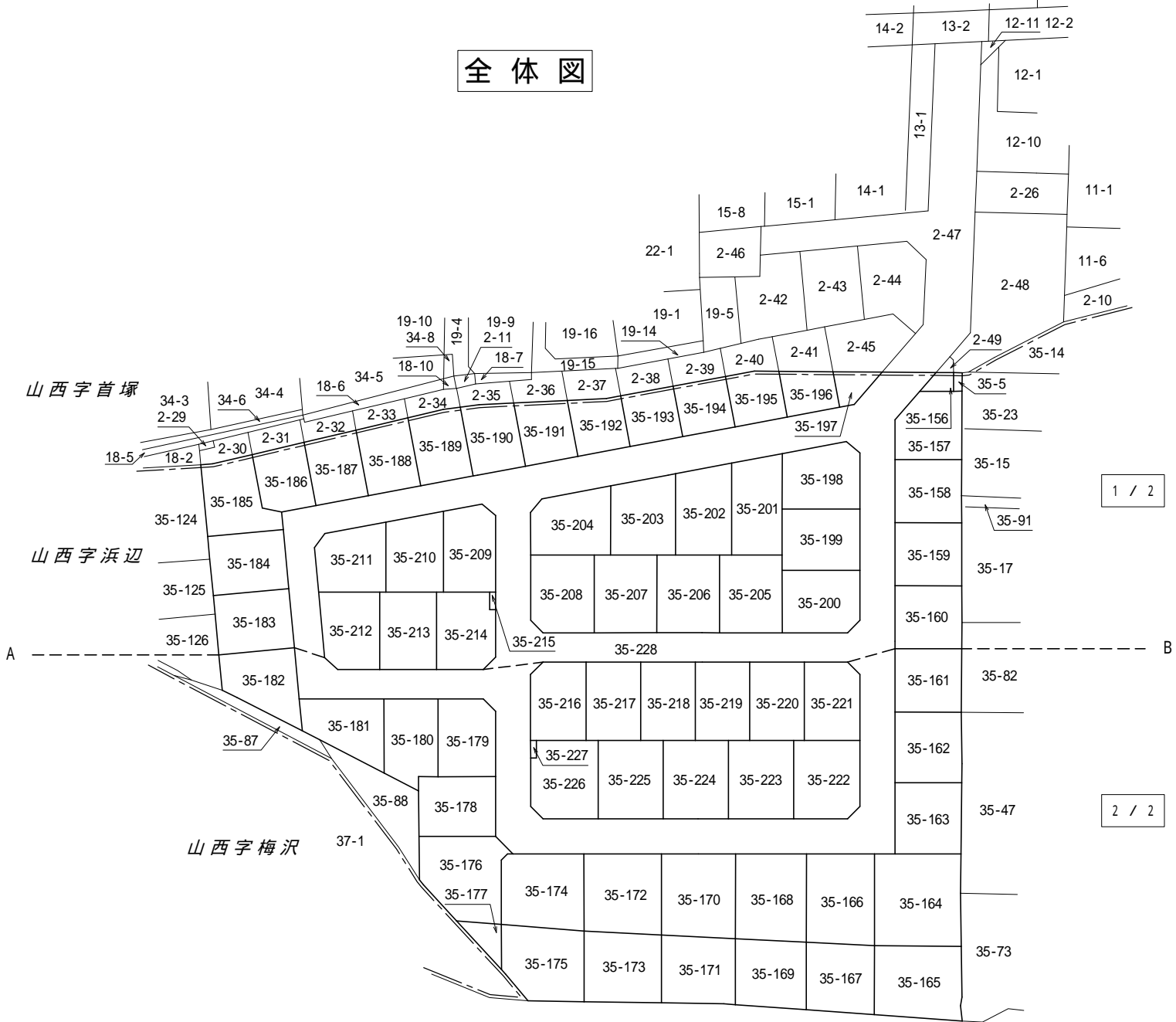
申請人 岩崎建材株式会社
代表取締役 岩崎 悟 縮尺 1/

地番	35-5,-156~-228
土地の所在	中郡二宮町山西字浜辺

地積測量図

1
14

全体図



1 / 2

2 / 2

作成者 小田原市下新田 2 2 0 - 3
土地家屋調査士 秋山 隆 一 郎
平成 3 0 年 5 月 1 日 作成

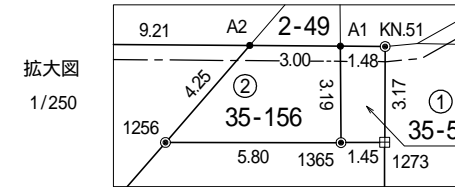
申請人 岩崎建材株式会社
代表取締役 岩崎 悟

縮尺 1 / 1000

地番 35-5, -156 ~ -228

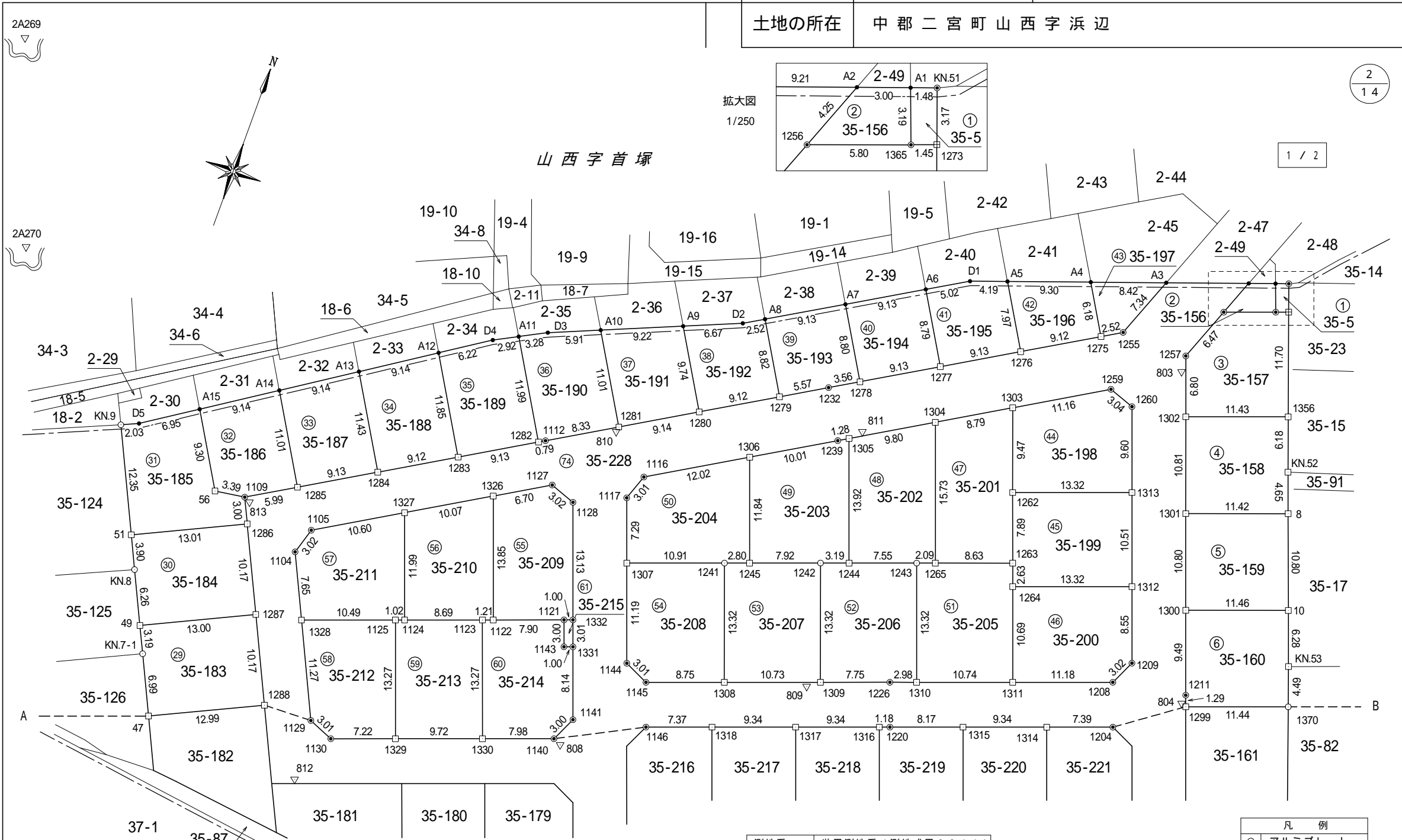
地積測量図

土地の所在 中郡二宮町山西字浜辺



2 / 14

1 / 2



山西字首塚

山西字梅沢

山西字浜辺

測地系	世界測地系 (測地成果 2011)
座標系	第 系
測量年月日	平成 30 年 5 月 1 日

(単位: m)

中郡二宮町都市整備課の公表成果を使用

凡 例	
○	アルミプレート
□	コンクリート杭
田	町コンクリート杭
●	町金属標
●	計算点
▽	基準点紙

2 / 2

作成者 小田原市下新田 2 2 0 - 3
 土地家屋調査士 秋山 隆 一 郎
 平成 30 年 5 月 1 日 作成

申請人 岩崎建材株式会社
 代表取締役 岩崎 悟

縮尺 1 / 500

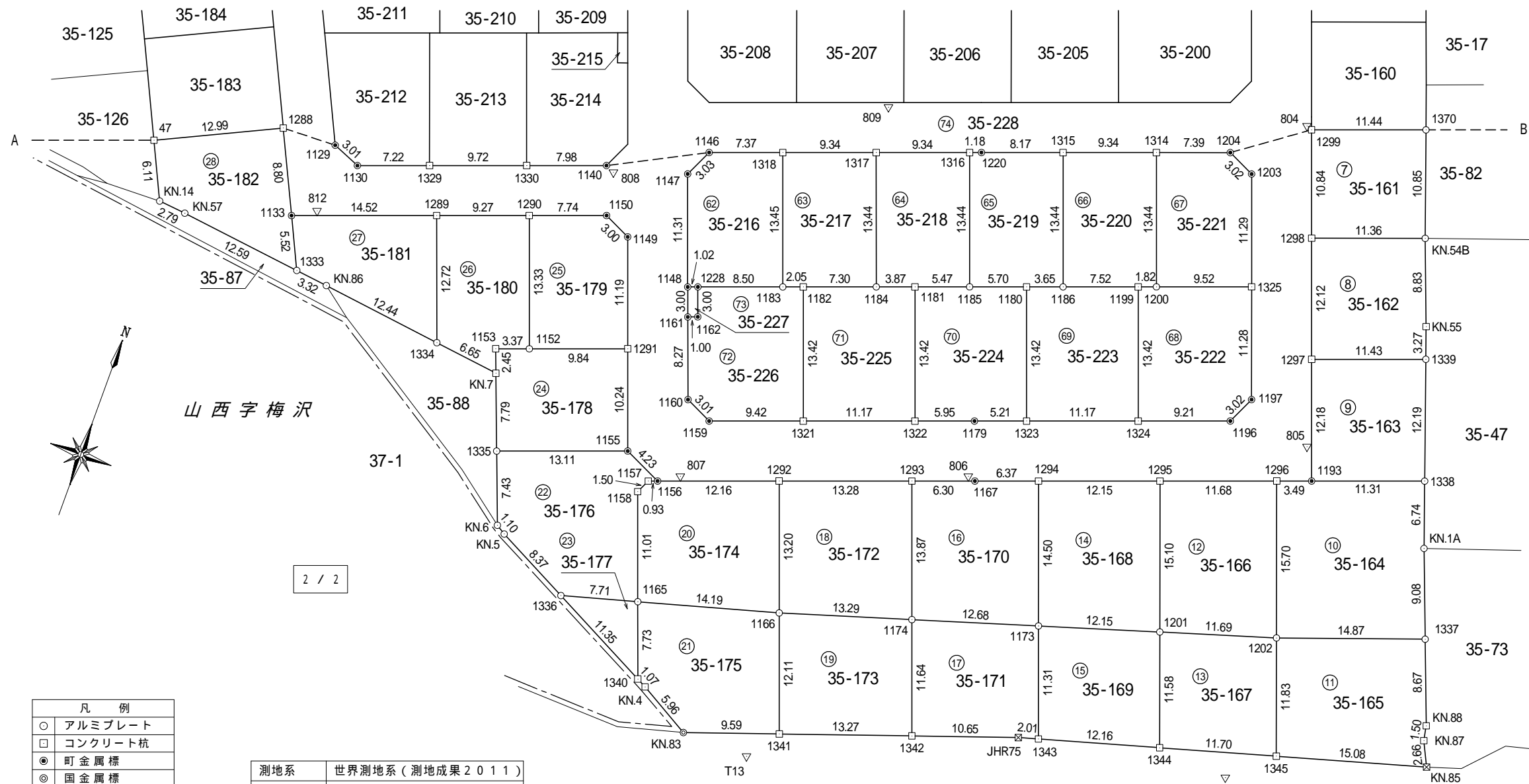
地番	35-5, -156 ~ -228
土地の所在	中郡二宮町山西字浜辺

地積測量図

3 / 14

山西字浜辺

1 / 2



2 / 2

凡例	
○	アルミプレート
□	コンクリート杭
●	町金属標
◎	国金属標
⊠	国コンクリート杭
▽	基準点鉄

測地系	世界測地系 (測地成果 2011)
座標系	第 3 系
測量年月日	平成 30 年 5 月 1 日

(単位 : m)

中郡二宮町都市整備課の公表成果を使用

36

T14

T13

作成者	小田原市下新田 220-3 土地家屋調査士 秋山 隆一郎 平成 30 年 5 月 1 日 作成
-----	---

申請人	岩崎建材株式会社 代表取締役 岩崎 悟
-----	------------------------

縮尺	1 / 500
----	---------

地番	35-5,-156~-228
土地の所在	中郡二宮町山西字浜辺

地積測量図

4
14

求積表

地番	① 35-5			
NO	X _n	Y _n	Y _{n+1} - Y _{n-1}	X _n · (Y _{n+1} - Y _{n-1})
A1	-77978.727	-52624.495	0.284	-22145.958468
KN.51	-77978.233	-52623.102	2.463	-192060.387879
1273	-77981.213	-52622.032	-0.284	22146.664492
1365	-77981.718	-52623.386	-2.463	192068.971434
	合計			9.289579
	合計面積			4.6447895
	地積			4.64 m ²

地番	⑤ 35-159			
NO	X _n	Y _n	Y _{n+1} - Y _{n-1}	X _n · (Y _{n+1} - Y _{n-1})
1301	-78006.296	-52625.131	7.050	-549944.386800
8	-78002.406	-52614.390	14.464	-1128226.800384
10	-78012.548	-52610.667	-7.050	549988.463400
1300	-78016.446	-52621.440	-14.464	1128429.874944
	合計			247.151160
	合計面積			123.5755800
	地積			123.57 m ²

地番	② 35-156			
NO	X _n	Y _n	Y _{n+1} - Y _{n-1}	X _n · (Y _{n+1} - Y _{n-1})
A2	-77979.730	-52627.321	4.347	-338977.886310
A1	-77978.727	-52624.495	3.935	-306846.290745
1365	-77981.718	-52623.386	-4.347	338986.528146
1256	-77983.698	-52628.842	-3.935	306865.851630
	合計			28.202721
	合計面積			14.1013605
	地積			14.10 m ²

地番	⑥ 35-160			
NO	X _n	Y _n	Y _{n+1} - Y _{n-1}	X _n · (Y _{n+1} - Y _{n-1})
1300	-78016.446	-52621.440	7.528	-587307.805488
10	-78012.548	-52610.667	12.937	-1009248.333476
KN.53	-78018.443	-52608.503	3.669	-286249.667367
1370	-78022.674	-52606.998	-9.251	721787.757174
1299	-78026.580	-52617.754	-11.197	873663.616260
1211	-78025.369	-52618.195	-3.686	287601.510134
	合計			247.077237
	合計面積			123.5386185
	地積			123.53 m ²

地番	③ 35-157			
NO	X _n	Y _n	Y _{n+1} - Y _{n-1}	X _n · (Y _{n+1} - Y _{n-1})
1256	-77983.698	-52628.842	7.763	-605387.447574
1365	-77981.718	-52623.386	6.810	-531055.499580
1273	-77981.213	-52622.032	5.306	-413768.316178
1356	-77992.225	-52618.080	-6.794	529879.176650
1302	-77996.132	-52628.826	-13.069	1019331.449108
1257	-77989.745	-52631.149	-0.016	1247.835920
	合計			247.198346
	合計面積			123.5991730
	地積			123.59 m ²

地番	⑦ 35-161			
NO	X _n	Y _n	Y _{n+1} - Y _{n-1}	X _n · (Y _{n+1} - Y _{n-1})
1299	-78026.580	-52617.754	7.047	-549853.309260
1370	-78022.674	-52606.998	14.395	-1123136.392230
KN.54B	-78032.899	-52603.359	-7.047	549897.839253
1298	-78036.768	-52614.045	-14.395	1123339.275360
	合計			247.413123
	合計面積			123.7065615
	地積			123.70 m ²

地番	④ 35-158			
NO	X _n	Y _n	Y _{n+1} - Y _{n-1}	X _n · (Y _{n+1} - Y _{n-1})
1302	-77996.132	-52628.826	7.051	-549950.726732
1356	-77992.225	-52618.080	12.834	-1000952.215650
KN.52	-77998.043	-52615.992	3.690	-287812.778670
8	-78002.406	-52614.390	-9.139	712863.988434
1301	-78006.296	-52625.131	-14.436	1126098.889056
	合計			247.156438
	合計面積			123.5782190
	地積			123.57 m ²

地番	⑧ 35-162			
NO	X _n	Y _n	Y _{n+1} - Y _{n-1}	X _n · (Y _{n+1} - Y _{n-1})
1298	-78036.768	-52614.045	6.541	-510438.499488
KN.54B	-78032.899	-52603.359	13.796	-1076541.874604
KN.55	-78041.164	-52600.249	4.198	-327616.806472
1339	-78044.248	-52599.161	-9.651	753205.037448
1297	-78048.155	-52609.900	-14.884	1161668.739020
	合計			276.595904
	合計面積			138.2979520
	地積			138.29 m ²

作成者 小田原市下新田220-3
土地家屋調査士 秋山 隆一郎 平成30年5月1日作成

申請人 岩崎建材株式会社
代表取締役 岩崎 悟 縮尺 1/

地 番 35-5,-156~-228

地積測量図

土地の所在 中郡二宮町山西字浜辺

求積表

地 番	⑨ 35-163			
NO	X _n	Y _n	Y _{n+1} - Y _{n-1}	X _n · (Y _{n+1} - Y _{n-1})
1297	-78048.155	-52609.900	6.573	-513010.522815
1339	-78044.248	-52599.161	14.795	-1154664.649160
1338	-78055.741	-52595.105	-6.573	513060.385593
1193	-78059.598	-52605.734	-14.795	1154891.752410
合 計				276.966028
合 計 面 積				138.4830140
地 積				138.48 m ²

地 番	⑬ 35-167			
NO	X _n	Y _n	Y _{n+1} - Y _{n-1}	X _n · (Y _{n+1} - Y _{n-1})
1201	-78078.985	-52614.843	7.226	-564198.745610
1202	-78075.556	-52603.671	15.200	-1186748.451200
1345	-78086.680	-52599.643	-7.226	564254.349680
1344	-78089.876	-52610.897	-15.200	1186966.115200
合 計				273.268070
合 計 面 積				136.6340350
地 積				136.63 m ²

地 番	⑩ 35-164			
NO	X _n	Y _n	Y _{n+1} - Y _{n-1}	X _n · (Y _{n+1} - Y _{n-1})
1193	-78059.598	-52605.734	13.912	-1085965.127376
1338	-78055.741	-52595.105	12.871	-1004655.442411
KN.1A	-78062.094	-52592.863	5.454	-425750.660676
1337	-78070.589	-52589.651	-10.808	843786.925912
1202	-78075.556	-52603.671	-19.366	1512011.217496
1296	-78060.793	-52609.017	-2.063	161039.415959
合 計				466.328904
合 計 面 積				233.1644520
地 積				233.16 m ²

地 番	⑭ 35-168			
NO	X _n	Y _n	Y _{n+1} - Y _{n-1}	X _n · (Y _{n+1} - Y _{n-1})
1294	-78068.941	-52631.404	6.467	-504871.841447
1295	-78064.786	-52619.988	16.561	-1292830.920946
1201	-78078.985	-52614.843	-6.467	504936.795995
1173	-78082.569	-52626.455	-16.561	1293125.425209
合 計				359.458811
合 計 面 積				179.7294055
地 積				179.72 m ²

地 番	⑪ 35-165			
NO	X _n	Y _n	Y _{n+1} - Y _{n-1}	X _n · (Y _{n+1} - Y _{n-1})
1202	-78075.556	-52603.671	9.992	-780130.955552
1337	-78070.589	-52589.651	17.086	-1333914.083654
KN.88	-78078.696	-52586.585	3.351	-261641.710296
KN.87	-78080.171	-52586.300	1.449	-113138.167779
KN.85	-78082.561	-52585.136	-13.343	1041855.611423
1345	-78086.680	-52599.643	-18.535	1447336.613800
合 計				367.307942
合 計 面 積				183.6539710
地 積				183.65 m ²

地 番	⑮ 35-169			
NO	X _n	Y _n	Y _{n+1} - Y _{n-1}	X _n · (Y _{n+1} - Y _{n-1})
1173	-78082.569	-52626.455	7.752	-605296.074888
1201	-78078.985	-52614.843	15.558	-1214752.848630
1344	-78089.876	-52610.897	-7.752	605352.718752
1343	-78093.198	-52622.595	-15.558	1214973.974484
合 計				277.769718
合 計 面 積				138.8848590
地 積				138.88 m ²

地 番	⑫ 35-166			
NO	X _n	Y _n	Y _{n+1} - Y _{n-1}	X _n · (Y _{n+1} - Y _{n-1})
1295	-78064.786	-52619.988	5.826	-454805.443236
1296	-78060.793	-52609.017	16.317	-1273717.959381
1202	-78075.556	-52603.671	-5.826	454868.189256
1201	-78078.985	-52614.843	-16.317	1274014.798245
合 計				359.584884
合 計 面 積				179.7924420
地 積				179.79 m ²

地 番	⑯ 35-170			
NO	X _n	Y _n	Y _{n+1} - Y _{n-1}	X _n · (Y _{n+1} - Y _{n-1})
1293	-78073.275	-52643.314	1.180	-92126.464500
1167	-78071.121	-52637.393	11.910	-929827.051110
1294	-78068.941	-52631.404	10.938	-853918.076658
1173	-78082.569	-52626.455	-7.169	559773.937161
1174	-78086.305	-52638.573	-16.859	1316457.015995
合 計				359.360888
合 計 面 積				179.6804440
地 積				179.68 m ²

作成者

小田原市下新田220-3
土地家屋調査士 秋山 隆一郎 平成30年5月1日作成

申請人

岩崎建材株式会社
代表取締役 岩崎 悟

縮尺

1/

地番	35-5,-156~-228
土地の所在	中郡二宮町山西字浜辺

地積測量図

求積表

地番	① 35-171			
NO	X _n	Y _n	Y _{n+1} - Y _{n-1}	X _n · (Y _{n+1} - Y _{n-1})
1174	-78086.305	-52638.573	8.139	-635544.436395
1173	-78082.569	-52626.455	15.978	-1247603.287482
1343	-78093.198	-52622.595	1.922	-150095.126556
JHR75	-78093.748	-52624.533	-11.999	937046.882252
1342	-78097.241	-52634.594	-14.040	1096485.263640
	合計			289.295459
	合計面積			144.6477295
	地積			144.64 m ²

地番	② 35-175			
NO	X _n	Y _n	Y _{n+1} - Y _{n-1}	X _n · (Y _{n+1} - Y _{n-1})
1165	-78094.000	-52664.957	11.032	-861533.008000
1166	-78090.216	-52651.276	17.828	-1392192.370848
1341	-78101.593	-52647.129	-4.912	383635.024816
KN.83	-78104.738	-52656.188	-14.225	1111039.898050
KN.4	-78101.759	-52661.354	-6.120	477982.765080
1340	-78101.266	-52662.308	-3.603	281398.861398
	合計			331.170496
	合計面積			165.5852480
	地積			165.58 m ²

地番	③ 35-172			
NO	X _n	Y _n	Y _{n+1} - Y _{n-1}	X _n · (Y _{n+1} - Y _{n-1})
1292	-78077.816	-52655.796	7.962	-621655.570992
1293	-78073.275	-52643.314	17.223	-1344656.015325
1174	-78086.305	-52638.573	-7.962	621723.160410
1166	-78090.216	-52651.276	-17.223	1344947.790168
	合計			359.364261
	合計面積			179.6821305
	地積			179.68 m ²

地番	④ 35-176			
NO	X _n	Y _n	Y _{n+1} - Y _{n-1}	X _n · (Y _{n+1} - Y _{n-1})
1335	-78084.664	-52683.375	9.714	-758514.426096
1155	-78080.176	-52671.053	16.152	-1261151.002752
1156	-78081.973	-52667.223	2.953	-230576.066269
1157	-78082.295	-52668.100	-1.507	117670.018565
1158	-78083.652	-52668.730	3.143	-245416.918236
1165	-78094.000	-52664.957	-3.663	286058.322000
1336	-78096.051	-52672.393	-14.874	1161600.662574
KN.5	-78092.204	-52679.831	-8.374	653944.116296
KN.6	-78091.618	-52680.767	-3.544	276756.694192
	合計			371.400274
	合計面積			185.7001370
	地積			185.70 m ²

地番	⑤ 35-173			
NO	X _n	Y _n	Y _{n+1} - Y _{n-1}	X _n · (Y _{n+1} - Y _{n-1})
1166	-78090.216	-52651.276	8.556	-668139.888096
1174	-78086.305	-52638.573	16.682	-1302635.740010
1342	-78097.241	-52634.594	-8.556	668199.993996
1341	-78101.593	-52647.129	-16.682	1302890.774426
	合計			315.140316
	合計面積			157.5701580
	地積			157.57 m ²

地番	⑥ 35-177			
NO	X _n	Y _n	Y _{n+1} - Y _{n-1}	X _n · (Y _{n+1} - Y _{n-1})
1336	-78096.051	-52672.393	-2.649	206876.439099
1165	-78094.000	-52664.957	10.085	-787577.990000
1340	-78101.266	-52662.308	-7.436	580761.013976
	合計			59.463075
	合計面積			29.7315375
	地積			29.73 m ²

地番	⑦ 35-174			
NO	X _n	Y _n	Y _{n+1} - Y _{n-1}	X _n · (Y _{n+1} - Y _{n-1})
1156	-78081.973	-52667.223	12.304	-960720.595792
1292	-78077.816	-52655.796	15.947	-1245106.931752
1166	-78090.216	-52651.276	-9.161	715384.468776
1165	-78094.000	-52664.957	-17.454	1363052.676000
1158	-78083.652	-52668.730	-3.143	245416.918236
1157	-78082.295	-52668.100	1.507	-117670.018565
	合計			356.516903
	合計面積			178.2584515
	地積			178.25 m ²

地番	⑧ 35-178			
NO	X _n	Y _n	Y _{n+1} - Y _{n-1}	X _n · (Y _{n+1} - Y _{n-1})
1153	-78075.074	-52686.969	2.308	-180197.270792
1152	-78073.928	-52683.803	12.413	-969131.668264
1291	-78070.559	-52674.556	12.750	-995399.627250
1155	-78080.176	-52671.053	-8.819	688589.072144
1335	-78084.664	-52683.375	-15.058	1175798.870512
KN.7	-78077.371	-52686.111	-3.594	280610.071374
	合計			269.447724
	合計面積			134.7238620
	地積			134.72 m ²

作成者	小田原市下新田220-3 土地家屋調査士 秋山 隆一郎 平成30年5月1日作成
-----	---

申請人	岩崎建材株式会社 代表取締役 岩崎 悟	縮尺	1/
-----	------------------------	----	----

地 番 35-5,-156~-228

地積測量図

土地の所在 中郡二宮町山西字浜辺

7
14

求積表

地 番	㉔ 35-179			
NO	X _n	Y _n	Y _{n+1} - Y _{n-1}	X _n · (Y _{n+1} - Y _{n-1})
1290	-78061.401	-52688.370	2.702	-210921.905502
1150	-78058.755	-52681.101	9.983	-779260.551165
1149	-78060.044	-52678.387	6.545	-510902.987980
1291	-78070.559	-52674.556	-5.416	422830.147544
1152	-78073.928	-52683.803	-13.814	1078513.241392
合 計				257.944289
合 計 面 積				128.9721445
地 積				128.97 m ²

地 番	㉕ 35-183			
NO	X _n	Y _n	Y _{n+1} - Y _{n-1}	X _n · (Y _{n+1} - Y _{n-1})
49	-78057.968	-52730.593	10.373	-809695.302064
1287	-78052.400	-52718.850	16.104	-1256955.849600
1288	-78061.592	-52714.489	-7.378	575938.425776
47	-78067.162	-52726.228	-14.734	1150241.564908
KN.7-1	-78060.844	-52729.223	-4.365	340735.584060
合 計				264.423080
合 計 面 積				132.2115400
地 積				132.21 m ²

地 番	㉖ 35-180			
NO	X _n	Y _n	Y _{n+1} - Y _{n-1}	X _n · (Y _{n+1} - Y _{n-1})
1289	-78064.571	-52697.076	4.339	-338722.173569
1290	-78061.401	-52688.370	13.273	-1036108.975473
1152	-78073.928	-52683.803	1.401	-109381.573128
1153	-78075.074	-52686.969	-2.308	180197.270792
KN.7	-78077.371	-52686.111	-5.740	448164.109540
1334	-78076.520	-52692.709	-10.965	856109.041800
合 計				257.699962
合 計 面 積				128.8499810
地 積				128.84 m ²

地 番	㉗ 35-184			
NO	X _n	Y _n	Y _{n+1} - Y _{n-1}	X _n · (Y _{n+1} - Y _{n-1})
51	-78048.789	-52734.961	10.078	-786575.695542
1286	-78043.215	-52723.209	16.111	-1257354.236865
1287	-78052.400	-52718.850	-7.384	576338.921600
49	-78057.968	-52730.593	-14.437	1126922.884016
KN.8	-78052.314	-52733.287	-4.368	340932.507552
合 計				264.380761
合 計 面 積				132.1903805
地 積				132.19 m ²

地 番	㉘ 35-181			
NO	X _n	Y _n	Y _{n+1} - Y _{n-1}	X _n · (Y _{n+1} - Y _{n-1})
1133	-78069.538	-52710.718	11.270	-879843.693260
1289	-78064.571	-52697.076	18.009	-1405864.859139
1334	-78076.520	-52692.709	-7.974	622582.170480
KN.86	-78074.928	-52705.050	-15.637	1220857.649136
1333	-78074.519	-52708.346	-5.668	442526.373692
合 計				257.640909
合 計 面 積				128.8204545
地 積				128.82 m ²

地 番	㉙ 35-185			
NO	X _n	Y _n	Y _{n+1} - Y _{n-1}	X _n · (Y _{n+1} - Y _{n-1})
KN.9	-78037.635	-52740.255	-3.439	268371.426765
D5	-78036.804	-52738.400	7.669	-598464.249876
A15	-78032.989	-52732.586	10.551	-823326.066939
56	-78040.991	-52727.849	8.090	-631351.617190
1109	-78040.502	-52724.496	4.640	-362107.929280
1286	-78043.215	-52723.209	-10.465	816722.244975
51	-78048.789	-52734.961	-17.046	1330419.657294
合 計				263.465749
合 計 面 積				131.7328745
地 積				131.73 m ²

地 番	㉚ 35-182			
NO	X _n	Y _n	Y _{n+1} - Y _{n-1}	X _n · (Y _{n+1} - Y _{n-1})
47	-78067.162	-52726.228	9.122	-712128.651764
1288	-78061.592	-52714.489	15.510	-1210735.291920
1133	-78069.538	-52710.718	6.143	-479581.171934
1333	-78074.519	-52708.346	-10.119	790036.057761
KN.57	-78072.968	-52720.837	-15.265	1191783.856520
KN.14	-78072.683	-52723.611	-5.391	420889.834053
合 計				264.632716
合 計 面 積				132.3163580
地 積				132.31 m ²

地 番	㉛ 35-186			
NO	X _n	Y _n	Y _{n+1} - Y _{n-1}	X _n · (Y _{n+1} - Y _{n-1})
A15	-78032.989	-52732.586	2.902	-226451.734078
A14	-78027.975	-52724.947	13.247	-1033636.584825
1285	-78037.449	-52719.339	0.451	-35194.889499
1109	-78040.502	-52724.496	-8.510	664124.672020
56	-78040.991	-52727.849	-8.090	631351.617190
合 計				193.080808
合 計 面 積				96.5404040
地 積				96.54 m ²

作成者

小田原市下新田220-3
土地家屋調査士 秋山 隆一郎 平成30年5月1日作成

申請人

岩崎建材株式会社
代表取締役 岩崎 悟

縮尺

1/

地 番 35-5,-156~-228

地積測量図

土地の所在 中郡二宮町山西字浜辺

求積表

地 番	㉓ 35-187			
NO	X _n	Y _n	Y _{n+1} - Y _{n-1}	X _n · (Y _{n+1} - Y _{n-1})
A14	-78027.975	-52724.947	2.031	-158474.817225
A13	-78022.961	-52717.308	13.462	-1050345.100982
1284	-78032.798	-52711.485	-2.031	158484.612738
1285	-78037.449	-52719.339	-13.462	1050540.138438
合 計				204.832969
合 計 面 積				102.4164845
地 積				102.41 m ²

地 番	㉔ 35-191			
NO	X _n	Y _n	Y _{n+1} - Y _{n-1}	X _n · (Y _{n+1} - Y _{n-1})
A10	-78009.376	-52693.528	2.900	-226227.190400
A9	-78005.813	-52685.027	13.463	-1050192.260419
1280	-78014.197	-52680.065	-2.900	226241.171300
1281	-78018.851	-52687.927	-13.463	1050367.791013
合 計				189.511494
合 計 面 積				94.7557470
地 積				94.75 m ²

地 番	㉕ 35-188			
NO	X _n	Y _n	Y _{n+1} - Y _{n-1}	X _n · (Y _{n+1} - Y _{n-1})
A13	-78022.961	-52717.308	1.816	-141689.697176
A12	-78017.948	-52709.669	13.673	-1066739.403004
1283	-78028.151	-52703.635	-1.816	141699.122216
1284	-78032.798	-52711.485	-13.673	1066942.447054
合 計				212.469090
合 計 面 積				106.2345450
地 積				106.23 m ²

地 番	㉖ 35-192			
NO	X _n	Y _n	Y _{n+1} - Y _{n-1}	X _n · (Y _{n+1} - Y _{n-1})
A9	-78005.813	-52685.027	1.187	-92592.900031
D2	-78003.235	-52678.878	8.322	-649142.921670
A8	-78001.954	-52676.705	6.664	-519805.021456
1279	-78009.548	-52672.214	-3.360	262112.081280
1280	-78014.197	-52680.065	-12.813	999595.906161
合 計				167.144284
合 計 面 積				83.5721420
地 積				83.57 m ²

地 番	㉗ 35-189			
NO	X _n	Y _n	Y _{n+1} - Y _{n-1}	X _n · (Y _{n+1} - Y _{n-1})
A12	-78017.948	-52709.669	-0.838	65379.040424
D4	-78014.538	-52704.473	7.787	-607499.207406
A11	-78013.181	-52701.882	8.694	-678246.595614
1282	-78023.499	-52695.779	-1.753	136775.193747
1283	-78028.151	-52703.635	-13.890	1083811.017390
合 計				219.448541
合 計 面 積				109.7242705
地 積				109.72 m ²

地 番	㉘ 35-193			
NO	X _n	Y _n	Y _{n+1} - Y _{n-1}	X _n · (Y _{n+1} - Y _{n-1})
A8	-78001.954	-52676.705	3.376	-263334.596704
A7	-77997.319	-52668.838	12.353	-963500.881607
1278	-78004.895	-52664.352	1.421	-110844.955795
1232	-78006.709	-52667.417	-7.862	613288.746158
1279	-78009.548	-52672.214	-9.288	724552.681824
合 計				160.993876
合 計 面 積				80.4969380
地 積				80.49 m ²

地 番	㉙ 35-190			
NO	X _n	Y _n	Y _{n+1} - Y _{n-1}	X _n · (Y _{n+1} - Y _{n-1})
A11	-78013.181	-52701.882	-3.202	249798.205562
D3	-78011.661	-52698.981	8.354	-651709.415994
A10	-78009.376	-52693.528	11.054	-862315.642304
1281	-78018.851	-52687.927	-1.567	122255.539517
1112	-78023.094	-52695.095	-7.852	612637.334088
1282	-78023.499	-52695.779	-6.787	529545.487713
合 計				211.508582
合 計 面 積				105.7542910
地 積				105.75 m ²

地 番	㉚ 35-194			
NO	X _n	Y _n	Y _{n+1} - Y _{n-1}	X _n · (Y _{n+1} - Y _{n-1})
A7	-77997.319	-52668.838	3.379	-263552.940901
A6	-77992.685	-52660.973	12.342	-962585.718270
1277	-78000.245	-52656.496	-3.379	263562.827855
1278	-78004.895	-52664.352	-12.342	962736.414090
合 計				160.582774
合 計 面 積				80.2913870
地 積				80.29 m ²

作成者 小田原市下新田220-3
土地家屋調査士 秋山 隆一郎 平成30年5月1日作成

申請人 岩崎建材株式会社
代表取締役 岩崎 悟 縮尺 1/

地 番 35-5,-156~-228

地積測量図

土地の所在 中郡二宮町山西字浜辺

求積表

地 番	④ 35-195			
NO	X _n	Y _n	Y _{n+1} - Y _{n-1}	X _n · (Y _{n+1} - Y _{n-1})
A6	-77992.685	-52660.973	-0.154	12010.873490
D1	-77990.137	-52656.650	8.270	-644978.432990
A5	-77988.736	-52652.703	8.009	-624611.786624
1276	-77995.596	-52648.641	-3.793	295837.295628
1277	-78000.245	-52656.496	-12.332	961899.021340
合 計				156.970844
合 計 面 積				78.4854220
地 積				78.48 m ²

地 番	⑤ 35-199			
NO	X _n	Y _n	Y _{n+1} - Y _{n-1}	X _n · (Y _{n+1} - Y _{n-1})
1262	-78010.697	-52644.098	9.817	-765831.012449
1313	-78006.144	-52631.581	16.111	-1256756.985984
1312	-78016.023	-52627.987	-8.919	695824.909137
1264	-78020.575	-52640.500	-13.411	1046333.931325
1263	-78018.108	-52641.398	-3.598	280709.152584
合 計				279.994613
合 計 面 積				139.9973065
地 積				139.99 m ²

地 番	④ 35-196			
NO	X _n	Y _n	Y _{n+1} - Y _{n-1}	X _n · (Y _{n+1} - Y _{n-1})
A5	-77988.736	-52652.703	4.703	-366781.025408
A4	-77985.626	-52643.938	11.913	-929042.762538
1275	-77990.948	-52640.790	-4.703	366791.428444
1276	-77995.596	-52648.641	-11.913	929161.535148
合 計				129.175646
合 計 面 積				64.5878230
地 積				64.58 m ²

地 番	⑥ 35-200			
NO	X _n	Y _n	Y _{n+1} - Y _{n-1}	X _n · (Y _{n+1} - Y _{n-1})
1264	-78020.575	-52640.500	8.852	-690638.129900
1312	-78016.023	-52627.987	15.436	-1204255.331028
1209	-78024.056	-52625.064	1.651	-128817.716456
1208	-78026.797	-52626.336	-11.775	918765.534675
1311	-78030.618	-52636.839	-14.164	1105225.673352
合 計				280.030643
合 計 面 積				140.0153215
地 積				140.01 m ²

地 番	④ 35-197			
NO	X _n	Y _n	Y _{n+1} - Y _{n-1}	X _n · (Y _{n+1} - Y _{n-1})
A4	-77985.626	-52643.938	4.789	-373473.162914
A3	-77982.810	-52636.001	5.316	-414556.617960
1255	-77989.665	-52638.622	-4.789	373492.505685
1275	-77990.948	-52640.790	-5.316	414599.879568
合 計				62.604379
合 計 面 積				31.3021895
地 積				31.30 m ²

地 番	⑦ 35-201			
NO	X _n	Y _n	Y _{n+1} - Y _{n-1}	X _n · (Y _{n+1} - Y _{n-1})
1304	-78006.274	-52654.894	2.182	-170209.689868
1303	-78001.794	-52647.328	10.796	-842107.368024
1262	-78010.697	-52644.098	5.930	-462603.433210
1263	-78018.108	-52641.398	-5.412	422234.000496
1265	-78021.057	-52649.510	-13.496	1052972.185272
合 計				285.694666
合 計 面 積				142.8473330
地 積				142.84 m ²

地 番	④ 35-198			
NO	X _n	Y _n	Y _{n+1} - Y _{n-1}	X _n · (Y _{n+1} - Y _{n-1})
1303	-78001.794	-52647.328	6.375	-497261.436750
1259	-77996.107	-52637.723	12.466	-972299.469862
1260	-77997.127	-52634.862	6.142	-479058.354034
1313	-78006.144	-52631.581	-9.236	720464.745984
1262	-78010.697	-52644.098	-15.747	1228434.445659
合 計				279.930997
合 計 面 積				139.9654985
地 積				139.96 m ²

地 番	⑧ 35-202			
NO	X _n	Y _n	Y _{n+1} - Y _{n-1}	X _n · (Y _{n+1} - Y _{n-1})
1305	-78011.269	-52663.329	3.674	-286613.402306
1304	-78006.274	-52654.894	13.819	-1077968.700406
1265	-78021.057	-52649.510	3.419	-266753.993883
1243	-78021.771	-52651.475	-9.058	706721.201718
1244	-78024.349	-52658.568	-11.854	924900.633046
合 計				285.738169
合 計 面 積				142.8690845
地 積				142.86 m ²

作成者

小田原市下新田220-3
土地家屋調査士 秋山 隆一郎
平成30年5月1日作成

申請人

岩崎建材株式会社
代表取締役 岩崎 悟

縮尺

1/

地番	35-5,-156~-228
土地の所在	中郡二宮町山西字浜辺

地積測量図

10
14

求積表

地番	㊦ 35-203				
NO	X _n	Y _n	Y _{n+1} - Y _{n-1}	X _n · (Y _{n+1} - Y _{n-1})	
1306	-78017.023	-52673.043	4.571	-356615.812133	
1239	-78011.923	-52664.433	9.714	-757807.820022	
1305	-78011.269	-52663.329	5.865	-457536.092685	
1244	-78024.349	-52658.568	1.767	-137869.024683	
1242	-78025.437	-52661.562	-10.436	814273.460532	
1245	-78028.148	-52669.004	-11.481	895841.167188	
合計				285.878197	
合計面積				142.9390985	
地積				142.93 m ²	

地番	㊦ 35-207				
NO	X _n	Y _n	Y _{n+1} - Y _{n-1}	X _n · (Y _{n+1} - Y _{n-1})	
1241	-78029.107	-52671.637	-1.903	148489.390621	
1245	-78028.148	-52669.004	10.075	-786133.591100	
1242	-78025.437	-52661.562	11.988	-935368.938756	
1309	-78037.959	-52657.016	-5.539	432252.254901	
1308	-78041.630	-52667.101	-14.621	1141046.672230	
合計				285.787896	
合計面積				142.8939480	
地積				142.89 m ²	

地番	㊦ 35-204				
NO	X _n	Y _n	Y _{n+1} - Y _{n-1}	X _n · (Y _{n+1} - Y _{n-1})	
1116	-78023.150	-52683.387	11.344	-885094.613600	
1306	-78017.023	-52673.043	14.383	-1122118.841809	
1245	-78028.148	-52669.004	1.406	-109707.576088	
1241	-78029.107	-52671.637	-12.887	1005561.101909	
1307	-78032.839	-52681.891	-12.750	994918.697250	
1117	-78025.991	-52684.387	-1.496	116726.882536	
合計				285.650198	
合計面積				142.8250990	
地積				142.82 m ²	

地番	㊦ 35-208				
NO	X _n	Y _n	Y _{n+1} - Y _{n-1}	X _n · (Y _{n+1} - Y _{n-1})	
1307	-78032.839	-52681.891	6.421	-501048.859219	
1241	-78029.107	-52671.637	14.790	-1154050.492530	
1308	-78041.630	-52667.101	-3.687	287739.489810	
1145	-78044.623	-52675.324	-10.957	855134.934211	
1144	-78043.354	-52678.058	-6.567	512510.705718	
合計				285.777990	
合計面積				142.8889950	
地積				142.88 m ²	

地番	㊦ 35-205				
NO	X _n	Y _n	Y _{n+1} - Y _{n-1}	X _n · (Y _{n+1} - Y _{n-1})	
1243	-78021.771	-52651.475	-2.580	201296.169180	
1265	-78021.057	-52649.510	10.077	-786218.191389	
1263	-78018.108	-52641.398	9.010	-702943.153080	
1264	-78020.575	-52640.500	4.559	-355695.801425	
1311	-78030.618	-52636.839	-6.430	501736.873740	
1310	-78034.289	-52646.930	-14.636	1142109.853804	
合計				285.750830	
合計面積				142.8754150	
地積				142.87 m ²	

地番	㊦ 35-209				
NO	X _n	Y _n	Y _{n+1} - Y _{n-1}	X _n · (Y _{n+1} - Y _{n-1})	
1326	-78030.901	-52698.463	1.030	-80371.828030	
1127	-78027.487	-52692.697	8.602	-671192.443174	
1128	-78028.515	-52689.861	7.328	-571792.957920	
1332	-78040.857	-52685.369	3.554	-277357.205778	
1121	-78041.198	-52686.307	-8.358	652268.332884	
1122	-78043.912	-52693.727	-12.156	948701.794272	
合計				255.692254	
合計面積				127.8461270	
地積				127.84 m ²	

地番	㊦ 35-206				
NO	X _n	Y _n	Y _{n+1} - Y _{n-1}	X _n · (Y _{n+1} - Y _{n-1})	
1242	-78025.437	-52661.562	-1.552	121095.478224	
1244	-78024.349	-52658.568	10.087	-787031.608363	
1243	-78021.771	-52651.475	11.638	-908017.370898	
1310	-78034.289	-52646.930	1.743	-136013.765727	
1226	-78035.308	-52649.732	-10.086	787064.116488	
1309	-78037.959	-52657.016	-11.830	923189.054970	
合計				285.904694	
合計面積				142.9523470	
地積				142.95 m ²	

地番	㊦ 35-210				
NO	X _n	Y _n	Y _{n+1} - Y _{n-1}	X _n · (Y _{n+1} - Y _{n-1})	
1327	-78036.030	-52707.128	4.568	-356468.585040	
1326	-78030.901	-52698.463	13.401	-1045692.104301	
1122	-78043.912	-52693.727	3.598	-280801.995376	
1123	-78044.322	-52694.865	-9.304	726124.371888	
1124	-78047.293	-52703.031	-12.263	957093.954059	
合計				255.641230	
合計面積				127.8206150	
地積				127.82 m ²	

作成者 小田原市下新田220-3
土地家屋調査士 秋山 隆一郎 平成30年5月1日作成

申請人 岩崎建材株式会社
代表取締役 岩崎 悟 縮尺 1/

地番 35-5,-156~-228

地積測量図

土地の所在 中郡二宮町山西字浜辺

11
14

求積表

地番	⑤ 35-211				
NO	X _n	Y _n	Y _{n+1} - Y _{n-1}	X _n · (Y _{n+1} - Y _{n-1})	
1105	-78041.431	-52716.250	9.992	-779789.978552	
1327	-78036.030	-52707.128	13.219	-1031558.280570	
1124	-78047.293	-52703.031	3.139	-244990.452727	
1125	-78047.644	-52703.989	-10.814	844007.222216	
1328	-78051.240	-52713.845	-13.131	1024890.832440	
1104	-78044.324	-52717.120	-2.405	187696.599220	
合計				255.942027	
合計面積				127.9710135	
地積				127.97 m ²	

地番	⑥ 35-215				
NO	X _n	Y _n	Y _{n+1} - Y _{n-1}	X _n · (Y _{n+1} - Y _{n-1})	
1121	-78041.198	-52686.307	-0.085	6633.501830	
1332	-78040.857	-52685.369	1.968	-153584.406576	
1331	-78043.686	-52684.339	0.085	-6633.713310	
1143	-78044.021	-52685.284	-1.968	153590.633328	
合計				6.015272	
合計面積				3.0076360	
地積				3.00 m ²	

地番	⑧ 35-212				
NO	X _n	Y _n	Y _{n+1} - Y _{n-1}	X _n · (Y _{n+1} - Y _{n-1})	
1328	-78051.240	-52713.845	5.031	-392675.788440	
1125	-78047.644	-52703.989	14.391	-1123183.644804	
1329	-78060.114	-52699.454	-2.246	175323.016044	
1130	-78062.582	-52706.235	-9.566	746746.659412	
1129	-78061.428	-52709.020	-7.610	594047.467080	
合計				257.709292	
合計面積				128.8546460	
地積				128.85 m ²	

地番	⑥ 35-216				
NO	X _n	Y _n	Y _{n+1} - Y _{n-1}	X _n · (Y _{n+1} - Y _{n-1})	
1146	-78049.325	-52673.613	8.216	-641253.254200	
1318	-78046.804	-52666.685	11.522	-899255.275688	
1183	-78059.442	-52662.091	-3.392	264777.627264	
1228	-78062.347	-52670.077	-8.940	697877.382180	
1148	-78062.695	-52671.031	-4.824	376574.440680	
1147	-78052.073	-52674.901	-2.582	201530.452486	
合計				251.372722	
合計面積				125.6863610	
地積				125.68 m ²	

地番	⑨ 35-213				
NO	X _n	Y _n	Y _{n+1} - Y _{n-1}	X _n · (Y _{n+1} - Y _{n-1})	
1125	-78047.644	-52703.989	-3.577	279176.422588	
1124	-78047.293	-52703.031	9.124	-712103.501332	
1123	-78044.322	-52694.865	12.708	-991787.243976	
1330	-78056.790	-52690.323	-4.589	358202.609310	
1329	-78060.114	-52699.454	-13.666	1066769.517924	
合計				257.804514	
合計面積				128.9022570	
地積				128.90 m ²	

地番	③ 35-217				
NO	X _n	Y _n	Y _{n+1} - Y _{n-1}	X _n · (Y _{n+1} - Y _{n-1})	
1318	-78046.804	-52666.685	4.185	-326625.874740	
1317	-78043.609	-52657.906	13.380	-1044223.488420	
1184	-78056.240	-52653.305	-2.260	176407.102400	
1182	-78058.740	-52660.166	-8.786	685824.089640	
1183	-78059.442	-52662.091	-6.519	508869.502398	
合計				251.331278	
合計面積				125.6656390	
地積				125.66 m ²	

地番	⑩ 35-214				
NO	X _n	Y _n	Y _{n+1} - Y _{n-1}	X _n · (Y _{n+1} - Y _{n-1})	
1123	-78044.322	-52694.865	-3.404	265662.872088	
1122	-78043.912	-52693.727	8.558	-667899.798896	
1121	-78041.198	-52686.307	8.443	-658901.834714	
1143	-78044.021	-52685.284	1.968	-153590.633328	
1331	-78043.686	-52684.339	3.729	-291024.905094	
1141	-78051.335	-52681.555	1.518	-118481.926530	
1140	-78054.059	-52682.821	-8.768	684377.989312	
1330	-78056.790	-52690.323	-12.044	940115.978760	
合計				257.741598	
合計面積				128.8707990	
地積				128.87 m ²	

地番	④ 35-218				
NO	X _n	Y _n	Y _{n+1} - Y _{n-1}	X _n · (Y _{n+1} - Y _{n-1})	
1317	-78043.609	-52657.906	4.179	-326144.242011	
1316	-78040.415	-52649.126	13.374	-1043712.510210	
1185	-78053.044	-52644.532	-0.543	42382.802892	
1181	-78054.915	-52649.669	-8.773	684775.769295	
1184	-78056.240	-52653.305	-8.237	642949.248880	
合計				251.068846	
合計面積				125.5344230	
地積				125.53 m ²	

作成者 小田原市下新田220-3
土地家屋調査士 秋山 隆一郎 平成30年5月1日作成

申請人 岩崎建材株式会社
代表取締役 岩崎 悟 縮尺 1/

地番	35-5,-156~-228	地積測量図
土地の所在	中郡二宮町山西字浜辺	

12
14

求積表

地番	⑥ 35-219				
NO	X _n	Y _n	Y _{n+1} -Y _{n-1}	X _n ・(Y _{n+1} -Y _{n-1})	
1316	-78040.415	-52649.126	-3.482	271736.725030	
1220	-78040.010	-52648.014	8.786	-685659.527860	
1315	-78037.220	-52640.340	12.271	-957594.726620	
1186	-78049.850	-52635.743	1.166	-91006.125100	
1180	-78051.097	-52639.174	-8.789	685991.091533	
1185	-78053.044	-52644.532	-9.952	776783.893888	
合計				251.330871	
合計面積				125.6654355	
地積				125.66 m ²	

地番	⑥ 35-223				
NO	X _n	Y _n	Y _{n+1} -Y _{n-1}	X _n ・(Y _{n+1} -Y _{n-1})	
1180	-78051.097	-52639.174	-1.159	90461.221423	
1186	-78049.850	-52635.743	10.495	-819133.175750	
1199	-78047.277	-52628.679	11.652	-909406.871604	
1324	-78059.890	-52624.091	-5.905	460943.650450	
1323	-78063.710	-52634.584	-15.083	1177434.937930	
合計				299.762449	
合計面積				149.8812245	
地積				149.88 m ²	

地番	⑥ 35-220				
NO	X _n	Y _n	Y _{n+1} -Y _{n-1}	X _n ・(Y _{n+1} -Y _{n-1})	
1315	-78037.220	-52640.340	4.181	-326273.616820	
1314	-78034.028	-52631.562	13.370	-1043314.954360	
1200	-78046.654	-52626.970	2.883	-225008.503482	
1199	-78047.277	-52628.679	-8.773	684708.761121	
1186	-78049.850	-52635.743	-11.661	910139.300850	
合計				250.987309	
合計面積				125.4936545	
地積				125.49 m ²	

地番	⑦ 35-224				
NO	X _n	Y _n	Y _{n+1} -Y _{n-1}	X _n ・(Y _{n+1} -Y _{n-1})	
1181	-78054.915	-52649.669	0.546	-42617.983590	
1185	-78053.044	-52644.532	10.495	-819166.696780	
1180	-78051.097	-52639.174	9.948	-776452.312956	
1323	-78063.710	-52634.584	-0.310	24199.750100	
1179	-78065.494	-52639.484	-10.494	819219.294036	
1322	-78067.529	-52645.078	-10.185	795117.782865	
合計				299.833675	
合計面積				149.9168375	
地積				149.91 m ²	

地番	⑦ 35-221				
NO	X _n	Y _n	Y _{n+1} -Y _{n-1}	X _n ・(Y _{n+1} -Y _{n-1})	
1314	-78034.028	-52631.562	2.353	-183614.067884	
1204	-78031.503	-52624.617	9.681	-755422.980543	
1203	-78032.787	-52621.881	6.594	-514548.197478	
1325	-78043.395	-52618.023	-5.089	397162.837155	
1200	-78046.654	-52626.970	-13.539	1056673.648506	
合計				251.239756	
合計面積				125.6198780	
地積				125.61 m ²	

地番	⑦ 35-225				
NO	X _n	Y _n	Y _{n+1} -Y _{n-1}	X _n ・(Y _{n+1} -Y _{n-1})	
1182	-78058.740	-52660.166	2.271	-177271.398540	
1184	-78056.240	-52653.305	10.497	-819356.351280	
1181	-78054.915	-52649.669	8.227	-642157.785705	
1322	-78067.529	-52645.078	-5.907	461144.893803	
1321	-78071.349	-52655.576	-15.088	1177940.513712	
合計				299.871990	
合計面積				149.9359950	
地積				149.93 m ²	

地番	⑧ 35-222				
NO	X _n	Y _n	Y _{n+1} -Y _{n-1}	X _n ・(Y _{n+1} -Y _{n-1})	
1199	-78047.277	-52628.679	-2.879	224698.110483	
1200	-78046.654	-52626.970	10.656	-831665.145024	
1325	-78043.395	-52618.023	12.802	-999111.542790	
1197	-78053.994	-52614.168	2.591	-202237.898454	
1196	-78056.738	-52615.432	-9.923	774557.011174	
1324	-78059.890	-52624.091	-13.247	1034059.362830	
合計				299.898219	
合計面積				149.9491095	
地積				149.94 m ²	

地番	⑧ 35-226				
NO	X _n	Y _n	Y _{n+1} -Y _{n-1}	X _n ・(Y _{n+1} -Y _{n-1})	
1228	-78062.347	-52670.077	6.970	-544094.558590	
1183	-78059.442	-52662.091	9.911	-773647.129662	
1182	-78058.740	-52660.166	6.515	-508552.691100	
1321	-78071.349	-52655.576	-4.263	332818.160787	
1159	-78074.570	-52664.429	-11.573	903556.998610	
1160	-78073.277	-52667.149	-5.567	434633.933059	
1161	-78065.516	-52669.996	-1.912	149261.266592	
1162	-78065.165	-52669.061	-0.081	6323.278365	
合計				299.258061	
合計面積				149.6290305	
地積				149.62 m ²	

作成者 小田原市下新田220-3
土地家屋調査士 秋山 隆一郎 平成30年5月1日作成

申請人 岩崎建材株式会社
代表取締役 岩崎 悟 縮尺 1/

地番	35-5,-156~-228
土地の所在	中郡二宮町山西字浜辺

地積測量図

求積表

地番	(73) 35-227			
NO	X _n	Y _n	Y _{n+1} - Y _{n-1}	X _n · (Y _{n+1} - Y _{n-1})
1148	-78062.695	-52671.031	-0.081	6323.078295
1228	-78062.347	-52670.077	1.970	-153782.823590
1162	-78065.165	-52669.061	0.081	-6323.278365
1161	-78065.516	-52669.996	-1.970	153789.066520
合計				6.042860
合計面積				3.0214300
地積				3.02 m ²

地番	(74) 35-228(1/3)			
NO	X _n	Y _n	Y _{n+1} - Y _{n-1}	X _n · (Y _{n+1} - Y _{n-1})
1149	-78060.044	-52678.387	6.999	-546342.247956
1291	-78070.559	-52674.556	7.334	-572569.479706
1155	-78080.176	-52671.053	7.333	-572561.930608
1156	-78081.973	-52667.223	15.257	-1191296.662061
1292	-78077.816	-52655.796	23.909	-1866762.502744
1293	-78073.275	-52643.314	18.403	-1436782.479825
1167	-78071.121	-52637.393	11.910	-929827.051110
1294	-78068.941	-52631.404	17.405	-1358789.918105
1295	-78064.786	-52619.988	22.387	-1747636.364182
1296	-78060.793	-52609.017	14.254	-1112678.543422
1193	-78059.598	-52605.734	-0.883	68926.625034
1297	-78048.155	-52609.900	-8.311	648658.216205
1298	-78036.768	-52614.045	-7.854	612900.775872
1299	-78026.580	-52617.754	-4.150	323810.307000
1211	-78025.369	-52618.195	-3.686	287601.510134
1300	-78016.446	-52621.440	-6.936	541122.069456
1301	-78006.296	-52625.131	-7.386	576154.502256
1302	-77996.132	-52628.826	-6.018	469380.722376
1257	-77989.745	-52631.149	-0.016	1247.835920
1256	-77983.698	-52628.842	3.828	-298521.595944
A2	-77979.730	-52627.321	-7.159	558256.887070
A3	-77982.810	-52636.001	-11.301	881283.735810
1255	-77989.665	-52638.622	-4.789	373492.505685
1275	-77990.948	-52640.790	-10.019	781391.308012
1276	-77995.596	-52648.641	-15.706	1224998.830776
1277	-78000.245	-52656.496	-15.711	1225461.849195
1278	-78004.895	-52664.352	-10.921	851891.458295
1232	-78006.709	-52667.417	-7.862	613288.746158
1279	-78009.548	-52672.214	-12.648	986664.763104
1280	-78014.197	-52680.065	-15.713	1225837.077461
1281	-78018.851	-52687.927	-15.030	1172623.330530
1112	-78023.094	-52695.095	-7.852	612637.334088
1282	-78023.499	-52695.779	-8.540	666320.681460
1283	-78028.151	-52703.635	-15.706	1225510.139606
1284	-78032.798	-52711.485	-15.704	1225427.059792
1285	-78037.449	-52719.339	-13.011	1015345.248939
1109	-78040.502	-52724.496	-3.870	302016.742740

地番	(74) 35-228(2/3)			
NO	X _n	Y _n	Y _{n+1} - Y _{n-1}	X _n · (Y _{n+1} - Y _{n-1})
1286	-78043.215	-52723.209	5.646	-440631.991890
1287	-78052.400	-52718.850	8.720	-680616.928000
1288	-78061.592	-52714.489	8.132	-634796.866144
1133	-78069.538	-52710.718	17.413	-1359424.865194
1289	-78064.571	-52697.076	22.348	-1744587.032708
1290	-78061.401	-52688.370	15.975	-1247030.880975
1150	-78058.755	-52681.101	9.983	-779260.551165
1149	-78060.044	-52678.387	6.200	-483972.272800
1147	-78052.073	-52674.901	4.774	-372620.596502
1146	-78049.325	-52673.613	8.216	-641253.254200
1318	-78046.804	-52666.685	15.707	-1225881.150428
1317	-78043.609	-52657.906	17.559	-1370367.730431
1316	-78040.415	-52649.126	9.892	-771975.785180
1220	-78040.010	-52648.014	8.786	-685659.527860
1315	-78037.220	-52640.340	16.452	-1283868.343440
1314	-78034.028	-52631.562	15.723	-1226929.022244
1204	-78031.503	-52624.617	9.681	-755422.980543
1203	-78032.787	-52621.881	6.594	-514548.197478
1325	-78043.395	-52618.023	7.713	-601948.705635
1197	-78053.994	-52614.168	2.591	-202237.898454
1196	-78056.738	-52615.432	-9.923	774557.011174
1324	-78059.890	-52624.091	-19.152	1495003.013280
1323	-78063.710	-52634.584	-15.393	1201634.688030
1179	-78065.494	-52639.484	-10.494	819219.294036
1322	-78067.529	-52645.078	-16.092	1256262.676668
1321	-78071.349	-52655.576	-19.351	1510758.674499
1159	-78074.570	-52664.429	-11.573	903556.998610
1160	-78073.277	-52667.149	-5.567	434633.933059
1161	-78065.516	-52669.996	-3.882	303050.333112
1148	-78062.695	-52671.031	-4.905	382897.518975
1147	-78052.073	-52674.901	-7.356	574151.048988
1149	-78060.044	-52678.387	-0.423	33019.398612
1145	-78044.623	-52675.324	0.329	-25676.680967
1144	-78043.354	-52678.058	-6.567	512510.705718
1307	-78032.839	-52681.891	-6.329	493869.838031
1117	-78025.991	-52684.387	-1.496	116726.882536
1116	-78023.150	-52683.387	11.344	-885094.613600
1306	-78017.023	-52673.043	18.954	-1478734.653942
1239	-78011.923	-52664.433	9.714	-757807.820022
1305	-78011.269	-52663.329	9.539	-744149.494991
1304	-78006.274	-52654.894	16.001	-1248178.390274
1303	-78001.794	-52647.328	17.171	-1339368.804774
1259	-77996.107	-52637.723	12.466	-972299.469862
1260	-77997.127	-52634.862	6.142	-479058.354034
1313	-78006.144	-52631.581	6.875	-536292.240000
1312	-78016.023	-52627.987	6.517	-508430.421891
1209	-78024.056	-52625.064	1.651	-128817.716456
1208	-78026.797	-52626.336	-11.775	918765.534675

作成者 小田原市下新田220-3
土地家屋調査士 秋山 隆一郎 平成30年5月1日作成

申請人 岩崎建材株式会社
代表取締役 岩崎 悟 縮尺 1/

地 番 35-5,-156~-228

地積測量図

土地の所在 中郡二宮町山西字浜辺

求積表

地 番	(74) 35-228(3/3)			
NO	X _n	Y _n	Y _{n+1} - Y _{n-1}	X _n · (Y _{n+1} - Y _{n-1})
1311	-78030.618	-52636.839	-20.594	1606962.547092
1310	-78034.289	-52646.930	-12.893	1006096.088077
1226	-78035.308	-52649.732	-10.086	787064.116488
1309	-78037.959	-52657.016	-17.369	1355441.309871
1308	-78041.630	-52667.101	-18.308	1428786.162040
1145	-78044.623	-52675.324	-11.286	880811.615178
1149	-78060.044	-52678.387	-6.231	486392.134164
1141	-78051.335	-52681.555	-4.434	346079.619390
1140	-78054.059	-52682.821	-8.768	684377.989312
1330	-78056.790	-52690.323	-16.633	1298318.588070
1329	-78060.114	-52699.454	-15.912	1242092.533968
1130	-78062.582	-52706.235	-9.566	746746.659412
1129	-78061.428	-52709.020	-7.610	594047.467080
1328	-78051.240	-52713.845	-8.100	632215.044000
1104	-78044.324	-52717.120	-2.405	187696.599220
1105	-78041.431	-52716.250	9.992	-779789.978552
1327	-78036.030	-52707.128	17.787	-1388026.865610
1326	-78030.901	-52698.463	14.431	-1126063.932331
1127	-78027.487	-52692.697	8.602	-671192.443174
1128	-78028.515	-52689.861	7.328	-571792.957920
1332	-78040.857	-52685.369	5.522	-430941.612354
1331	-78043.686	-52684.339	3.814	-297658.618404
1141	-78051.335	-52681.555	5.952	-464561.545920
			合 計	-4743.685673
合 計			面 積	2371.8428365
地 積				2371.84 m ²

座標一覧表

点 名	X座標	Y座標	備 考
803	-77991.573	-52630.987	補助点
804	-78026.376	-52618.325	補助点
805	-78056.537	-52607.349	補助点
806	-78070.903	-52638.166	補助点
807	-78080.754	-52665.242	補助点
808	-78054.470	-52681.939	補助点
809	-78038.927	-52658.307	補助点
810	-78019.453	-52688.021	補助点
811	-78010.051	-52662.188	補助点
812	-78068.224	-52708.479	補助点
813	-78040.844	-52723.804	補助点
T13	-78104.819	-52649.443	補助点
T14	-78090.439	-52603.699	補助点
2A269	-77928.820	-52802.604	街区多角点節点
2A270	-78025.148	-52779.517	街区多角点節点

作成者 小田原市下新田220-3
土地家屋調査士 秋山 隆一郎 平成30年5月1日作成

申請人 岩崎建材株式会社
代表取締役 岩崎 悟 縮尺 1/