

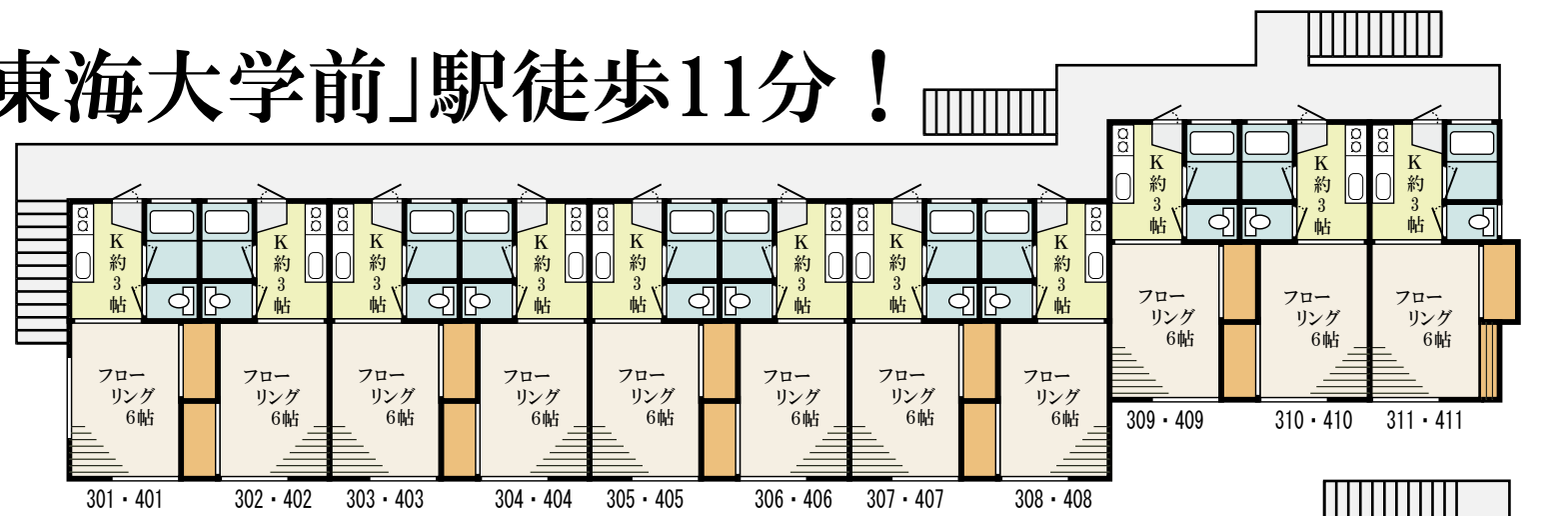
賃貸アパート

サンハイツ岩崎



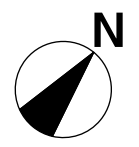
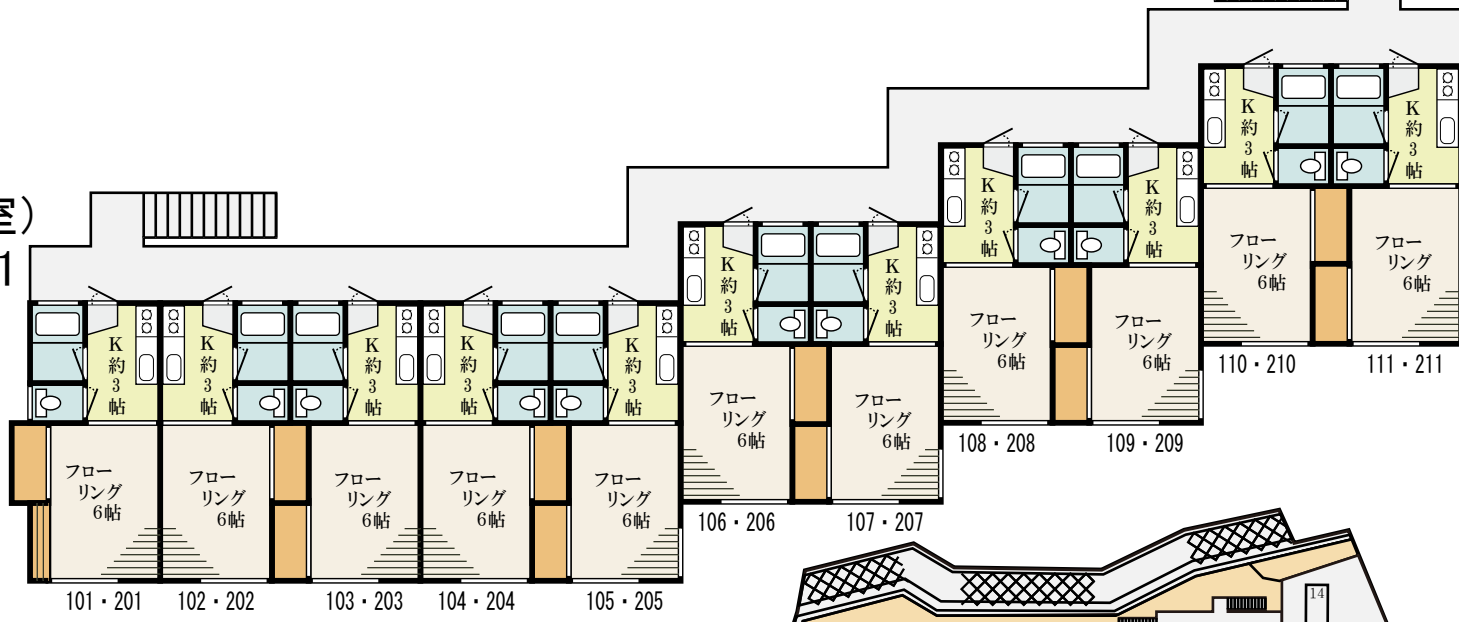
- ◎閑静な住宅街
- ◎駐車場あり
- ◎ペット相談可
- ◎諸条件相談可

小田急 小田原線「東海大学前」駅徒歩11分！

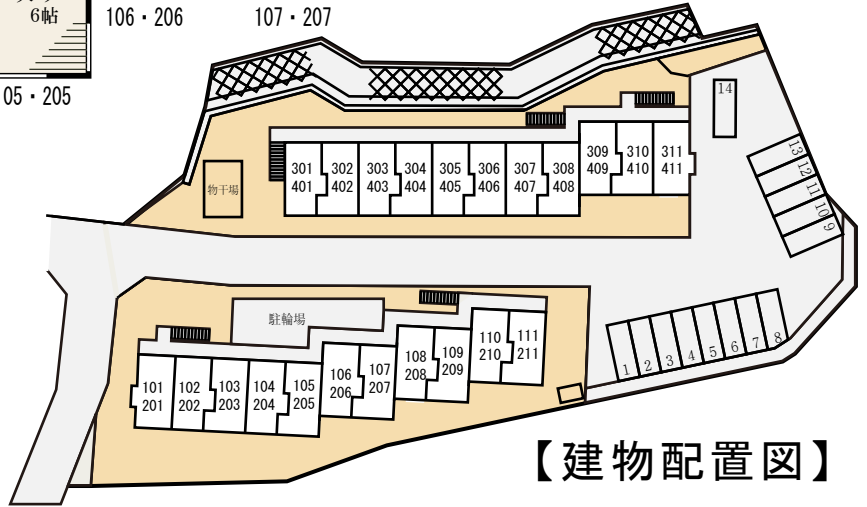


【賃料】礼金0ヶ月・敷金1ヶ月・更新料なし

- 29,000円 (306号室)
- 33,000円 (104・302・303・304・305・307・308・309号室)
- 34,000円 (105・202・203・204・206・208・210・301・311
・403・405・406・407・408・409号室)
- 35,000円 (201・205・207・401・411号室)



- 【物件概要】
- ◆所在地/平塚市真田4丁目31-2
 - ◆交通/小田急小田原線「東海大学前」駅徒歩11分
 - ◆構造/木造2階建1,2階部分 ◆間取/1K
 - ◆築年月/101~211号室 昭和58年12月築
301~411号室 昭和59年2月築
 - ◆入居日/相談 ◆駐車場/敷地内に有 3,000円/月
 - ◆設備/バス、トイレ別室・フローリング・LPガス
 - ◆保険/要 15,000円/2年
 - ◆専有面積/19.84㎡・20.65㎡ (101・201・311・411号室)



【建物配置図】

※図面と現況が異なる場合は現況を優先と致します。

神奈川県知事免許(10)12196号 全日本不動産協会
岩崎建材株式会社

神奈川県中郡二宮町二宮816-1
 TEL 0463-72-0068 定休日：日曜・祝日・第2土曜
 FAX 0463-72-1382 URL: <http://www.iwasaki-k.co.jp>

<手数料> <取引態様>
 100% 専属専任